



CATÁLOGO GENERAL **2022**



C. ALTERET S.L.
46720 VILLALONGA · VALENCIA · SPAIN
TEL: (+34) 96 280 52 51
www.alteret.com

Bienvenidos al mundo de la cerámica artesanal

Alteret Cerámicas es una fábrica de cerámica con alta tradición artesanal. Esta empresa familiar fundada en 1964 ocupa los terrenos de un antiguo Alfar en el termino municipal de Villalonga, en tierras Valencianas.

La fabricación de pavimento y revestimiento de barro manual, es totalmente artesanal, todas y cada una de las piezas que se fabrican están hechas y decoradas a mano. Para complementar esta gama de productos, se elaboran un amplio abanico de mármoles envejecidos tanto nacionales como de importación.

La fabricación de nuestros productos esta controlada desde su inicio hasta su embalaje por personal altamente cualificado.

Los principales mercados de Alteret Cerámicas se encuentran en España, Francia, Italia, Reino Unido, Alemania, Portugal, etc.

Alteret Cerámicas es una compañía de referencia en el sector del hecho a mano, aportando como valor añadido un producto con alta carga de diseño.

Con este catalogo entrarán en el mundo de la cerámica artesanal de la mano de una empresa dedicada en crear productos de calidad, con carácter y vida propia.



Mantente actualizado
Keep up to date
Actualisez vous



Handmade ceramics

Alteret Cerámicas has a strong Artisanal tradition. It is a family business founded back in 1964 on the grounds of a very old ceramic site just within the municipal limits of Villalonga deep in the Valencian countryside.

During the manufacture of wall and floor coverings, using natural terracotta, we adhere strictly to the traditional methods where each and every piece is made and decorated by hand. To compliment this range of products, we also produce an array of tumbled marble sourced both from Spain and abroad.

The manufacture of our products is subject to strict quality control from start to finish by our highly qualified and experienced craftsmen.

Currently the biggest markets for Alteret Cerámicas can be found in Spain, France, Italy, UK, Germany, Portugal and more.

With this catalogue you will enter the world of handmade ceramics guided by a company dedicated to the production of quality products with character and a life of their own.

Céramique artisanale

Alteret Cerámicas c'est une usine de céramique avec beaucoup de tradition artisanale. Occupe les anciennes terres d'une poterie au terme de Villalonga, au cœur de la campagne Valencienne.

Toute la fabrication est faite à la main, chacune des pièces est fabriquée et décorée à la main. Pour compléter cette gamme de produits, nous produisons également une gamme de marbres vieillis provenant d'Espagne et de l'étranger.

La fabrication de nos produits est soumise à un contrôle de qualité strict de bout en bout par nos artisans hautement qualifiés.

Actuellement, les plus grands marchés d'Alteret Cerámicas se trouvent en Espagne, France, Italie, Angleterre, Allemagne, Portugal etc.

Avec ce catalogue, vous entrerez dans le monde de la céramique faite à la main, guidée par une entreprise dédiée à la production de produits de qualité, avec caractère et vie propre.

Since 1964...



Piezas irrepetibles

Cada pieza fabricada por nuestros artesanos es única. Esto se debe a la elaboración totalmente artesanal de nuestros productos pieza a pieza.

Unrepeatable pieces

Each piece made by our artisans is unique. This is due to the totally handmade elaboration of our products piece by piece.

Pièces uniques

Chaque pièce réalisée par nos artisans est unique. Cela est dû à l'élaboration entièrement artisanale de nos produits pièce par pièce.

Experiencia cerámica

Alteret Cerámicas ha recorrido una larga trayectoria aunando conocimiento y 'know-how' en renombrados proyectos de restauración que van desde antiguos palacios italianos hasta la mismísima Alhambra de Granada (España).

Ceramic experience

Alteret Cerámicas has had a long history combining knowledge and know-how in renowned restoration projects ranging from old Italian palaces to the Alhambra in Granada (Spain).

Connaissance de la céramique

Alteret Cerámicas a une longue histoire combinant connaissance et savoir-faire dans des projets de restauration renommés allant des anciens palais italiens à l'Alhambra de Granada (Espagne).



Múltiples formatos

Nuestra gran variedad de formatos nos permite adaptarnos a diferentes proyectos, complementándolos con piezas adaptadas para la resolución de aspectos arquitectónicos como peldaños de escalera, remates de piscina y todo tipo de pieza especial.

Multiple formats

Our wide variety of formats allow us to adapt to different projects, complementing them with special pieces such as steps, pool pieces and all kinds of special pieces.

Variété de formats

Notre grande variété de formats nous permet de nous adapter à différents projets, en les complétant avec des pièces spéciales pour la résolution des aspects architecturaux.



Azulejos a medida

Nuestras colecciones de azulejo se esmaltan en el color elegido por el cliente. Esta posibilidad incrementa la personalización de espacios exclusivos. Eligiendo el formato (página 57) y el color deseado (página 52) se pueden personalizar cada uno de los proyectos, aportando la diferenciación con nuestro azulejo artesanal.

Custom tiles

Our tile collections are glazed in the color chosen by the client. This possibility increases the personalization of exclusive spaces. By choosing the format (page 57) and the desired color (page 52) each of the projects can be customized, providing differentiation with our handmade tile.

Carreaux personnalisés

Nos collections de carreaux sont émaillées dans la couleur choisie par le client. Cette possibilité augmente la personnalisation des espaces exclusifs. En choisissant le format (page 57) et la couleur souhaitée (page 52), chacun des projets peut être personnalisé, en se différenciant avec notre carrelage fait main.

Proyectos Bespoke

Nos enfocamos en proyectos a medida creando nuevos formatos y acabados que den exclusividad al espacio proyectado por el cliente. La personalización de nuestros productos abarca desde los pavimentos de barro cocido hasta los azulejos para el revestimiento. Nuestro experimentado equipo técnico participa en estos trabajos asesorando en la elección de los materiales y acabados más apropiados para cada especificación técnica del proyecto.

Bespoke projects

We focus on custom projects creating new formats and finishes that give exclusivity to the space projected by the client. The customization of our products ranges from terracotta floors to wall tiles. Our experienced technical team participates in these works advising on the choice of the most appropriate materials and finishes for each technical specification of the project.

Projets sur mesure

Nous nous concentrons sur des projets personnalisés en créant de nouveaux formats et finitions qui donnent l'exclusivité à l'espace projeté par le client. La personnalisation de nos produits va des sols en terre cuite aux carreaux de revêtement. Notre équipe technique expérimentée participe à ces travaux en conseillant sur le choix des matériaux et des finitions les plus appropriés pour chaque spécification technique du projet.



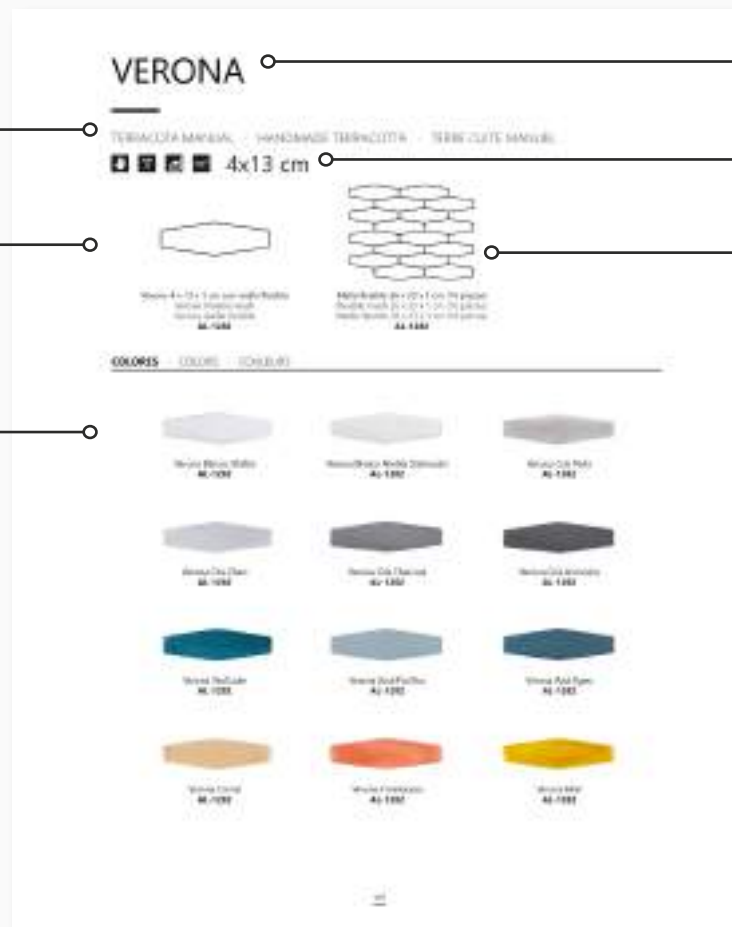
LECTURA DEL CATÁLOGO

READING THE CATALOGUE · LIRE CATALOGUE

TIPOLOGÍA DEL MATERIAL
TYPE OF MATERIAL / TYPE DE MATERIEL

DIBUJO DEL FORMATO
SHAPE DRAWING / DESSIN DE FORMAT

COLORES DE EJEMPLO*
EXAMPLE OF COLORS*
EXEMPLE DE COULEURS*



NOMBRE DE LA COLECCIÓN
COLLECTION NAME / NOM DE LA COLLECTION

CARACTERÍSTICAS Y FORMATOS
CHARACTERISTICS AND SIZES
CARACTÉRISTIQUES ET FORMATS

MALLA
MESH / MAILLE

***SELECCIÓN DEL COLOR**

Alteret Cerámicas ofrece la posibilidad de elegir cualquier color de nuestra paleta de colores que puede consultar en la sección de Azulejos, por lo que los colores presentados en cada colección son sólo ejemplos y no son los únicos entre los que elegir.

*** COLOR SELECTION**

Alteret Cerámicas offers the possibility of choosing any color from our color palette that you can consult in the wall tiles section, so the colors presented in each collection are only examples and are not the only ones to choose from.

*** SÉLECTION DE COULEURS**

Alteret Cerámicas offre la possibilité de choisir n'importe quelle couleur de notre palette de couleurs que vous pouvez consulter dans la section "Carreaux", donc les couleurs présentées dans chaque collection sont à titre d'exemple et ne sont pas les seules parmi lesquelles choisir.

SIMBOLOGÍA · SYMBOLS · SYMBOLOGIE

| | | | |
|----------------------|-----------------------|---------------------|--------------------|
| T | Terracota manual | Handmade terracotta | Terre cuite manuel |
| PB | Pasta blanca | White body | Pâtes blanches |
| M | Mármol envejecido | Tumbled marble | Marbre vieilli |
| Tr | Travertino envejecido | Tumbled Travertine | Travertin vieilli |
| W | Revestimiento | Wall tile | Carreaux |
| F | Pavimento | Floor tile | Carrelage de sol |
| H | Hecho a mano | Handmade | Fait à main |
| P | Pintado a mano | Hand painted | Peint à main |
| m² | Metros cuadrados | Square meters | Mètres carrés |
| ud | Unidades | Units | Unités |
| ml | Metros lineales | Linear meters | Mètres linéaires |
| B | Piedra Bali | Bali stone | Pierre Bali |
| G | Galets de piedra | Pebble stone | Galets de pierre |
| L | Lavabos | Washbasins | Vasques |

ÍNDICE · INDEX · INDEX

TERRACOTA MANUAL

HANDMADE TERRACOTTA / TERRE CUITE MANUEL



| | |
|---|----|
| BASES / SIZES / FORMAT | 13 |
| COMBINACIONES / COMBINATIONS / COMBINAISONS | 17 |
| PELDAÑOS / STEPS / NEZ DE MARCHE | 19 |
| PISCINA / POOL / PISCINE | 19 |
| BÓVEDAS / VAULTS / VÔUTE | 19 |
| RODAPIÉS / SKIRTING / PLINTHE | 19 |
| MACIZOS / BRICKS / BRIQUES | 28 |

ANTIC TERRACOTA

ANTIC TERRACOTTA / ANTIC TERRE CUITE



| | |
|---|----|
| BASES / SIZES / FORMAT | 39 |
| PELDAÑOS / STEPS / NEZ DE MARCHE | 39 |
| COMBINACIONES / COMBINATIONS / COMBINAISONS | 43 |

TERRACOTA VULCANO

VULCANO TERRACOTTA / TERRE CUITE VULCANO



| | |
|------------------------|----|
| BASES / SIZES / FORMAT | 45 |
|------------------------|----|

TERRACOTA GRIS

GREY TERRACOTTA / TERRE CUITE GRIS



| | |
|----------------------------------|----|
| BASES / SIZES / FORMAT | 47 |
| PELDAÑOS / STEPS / NEZ DE MARCHE | 47 |

TRAVERTINO CLASSIC ENVEJECIDO

TUMBLED TRAVERTINE CLASSIC / TRAVERTINE CLASSIC VIEILLI



| | |
|---|-----|
| BASES / SIZES / FORMAT | 119 |
| COMBINACIONES / COMBINATIONS / COMBINAISONS | 119 |

PIEDRA BALI

BALI POOL STONE / PIERRE BALI



| | |
|--------------------|-----|
| PIEDRA BALI LISA | 123 |
| PIEDRA BALI RUGOSA | 123 |

GALETS DE PIEDRA

PEBBLE STONE / GALETS DE PIERRE



| | |
|----------------------|-----|
| MALLAS PIEDRA DE RIO | 125 |
|----------------------|-----|

AZULEJOS

WALL TILES / CARREAUX

| | |
|------------------------------|-----|
| COLORES / COLORS / COULEURS | 52 |
| FORMATOS / FORMATS / FORMAT | 57 |
| METRO | 59 |
| SUBWAY | 63 |
| CHEVRON | 69 |
| PLAGE | 71 |
| MATTONE | 73 |
| BRICKED | 75 |
| ZELLIGE | 79 |
| ARABESQUE | 89 |
| DOHA | 95 |
| ESCAMA | 97 |
| KITE | 99 |
| DIAMOND | 101 |
| VERONA | 103 |
| ESSENZA | 105 |
| ETNA | 109 |
| BASE 10X10 | 111 |
| BASE 13,5X13,5 | 111 |
| BASE 20X20 | 111 |
| BASE 10X20 | 111 |
| MOLDURAS / MOLDING / MOULURE | 111 |
| COLOCACIÓN / LAYOUTS / POSE | 112 |

LAVABOS

WASHBASINS / VASQUES



| | |
|---------------------------|-----|
| PIEDRA / STONE / PIERRE | 126 |
| SOLID SURFACE | 127 |
| CEMENTO / CEMENT / CIMENT | 127 |

INFORMACIÓN

INFORMATION / INFORMATION

| | |
|---------------------------------------|-----|
| EMBALAJE / PACKING / EMBALLAGE | 130 |
| CONDICIONES / CONDITIONS / CONDITIONS | 136 |



TERRACOTA MANUAL

HANDMADE TERRACOTTA

TERRE CUITE MANUEL

Desde sus inicios, Alteret Cerámicas se ha especializado en la fabricación de productos de barro cocido de forma totalmente artesanal siguiendo los métodos tradicionales.

Since its inception, Alteret Ceramics has specialized in the manufacture of clay products in a completely traditional way following traditional methods.

Depuis sa création, Alteret Ceramics s'est spécialisé dans la fabrication de produits en argile de manière artisanale suivant les méthodes traditionnelles.



ACABADOS · FINISHES · FINITIONS

TERRACOTA MANUAL · HANDMADE TERRACOTTA · TERRE CUITE MANUEL

ACABADO · FINISH · FINITION

DESCRIPCIÓN · DESCRIPTION · DESCRIPTION



Terracota Manual
Handmade Terracotta
Terre cuite Manuel

Trabajada durante siglos, la terracota sigue siendo un elemento decorativo esencial tanto para interiores como exteriores. El acabado manual clásico de la terracota es el más habitual que podemos encontrar hoy en día.

Worked for centuries, the terracotta remains an essential decorative element for both interiors and exteriors. The classic handmade terracotta finish is the most common we can find today.

Travaillée pendant des siècles, la terre cuite reste un élément de décoration essentiel pour les intérieurs et les extérieurs. La finition classique en terre cuite manuelle est la plus actuel que nous puissions trouver aujourd'hui.

Sin tratamiento
Without treating
Sans traiter



Tratado ACT02
Treated ACT02
Traité ACT02



Tratado ACT03
Treated ACT03
Traité ACT03



Terracota Lavada
Lavada Terracotta
Terre cuite Lavada

La característica principal de la Terracota manual Lavada es el marcado en su superficie con más profundidad de las manos del hombre.

The main feature of the Lavada Terracotta is the marking on its surface with more depth of the man's hands.

La principale caractéristique de la Terre cuite manuelle Lavada c'est la surface la plus prononcée par la pression des mains de l'homme.

Sin tratamiento
Without treating
Sans traiter



Tratado ACT02
Treated ACT02
Traité ACT02



Tratado ACT03
Treated ACT03
Traité ACT03



Antic Terracota
Antic Terracotta
Antic Terre cuite

El Antic Terracota se caracteriza por su aspecto desgastado, tras un largo proceso en el que se envejece la pieza, dándole un acabado muy rústico y con imperfecciones naturales. Su uso principal son las restauraciones, debido al conseguido aspecto envejecido de la pieza.

The Antic Terracotta is characterized by its worn appearance, after a long process in which the piece is aged, giving it a very rustic finish and with natural imperfections. Its main use is restorations, due to the aged appearance of the piece.

La Terracotta Antic se caractérise par son aspect usé, après un long processus de vieillissement de la pièce, qui lui confère une finition très rustique et des imperfections naturelles. Son utilisation principale est la restauration, due à l'aspect vieilli de la pièce.

Sin tratamiento
Without treating
Sans traiter



Tratado ACT02
Treated ACT02
Traité ACT02



Tratado ACT03
Treated ACT03
Traité ACT03



TERRACOTA MANUAL · HANDMADE TERRACOTTA · TERRE CUIE MANUEL

ACABADO · FINISH · FINITION

DESCRIPCIÓN · DESCRIPTION · DESCRIPTION



Terracota Vulcano
Vulcano Terracotta
Terre cuite Vulcano

La Terracota Vulcano se reconoce por sus características vetas negras, las cuales forman parte de las arcillas que forman la pieza a la hora de fabricarla, otorgándole a la pieza la ventaja de que estas vetas no se puedan borrar con el paso del tiempo.

The Vulcano Terracotta is recognized for its characteristic black veins, which are part of the clays that form the piece at the time of manufacturing it, giving the piece the advantage that these veins cannot be erased over time.

La Terre cuite Vulcano se caractérise par ses veines noires caractéristiques, qui font partie des argiles qui composent la pièce au moment de sa fabrication, ce qui lui confère l'avantage de ne peut pas être supprimé au fil du temps.

Sin tratamiento
Without treating
Sans traiter



Tratado ACT02
Treated ACT02
Traité ACT02



Tratado ACT03
Treated ACT03
Traité ACT03



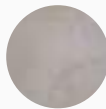
Terracota Gris
Grey Terracotta
Terre cuite Gris

La Terracota Gris tiene la masa coloreada, dependiendo del tratamiento final se pueden alcanzar tonalidades marrón oscuro.

The Grey Terracotta has colored mass, depending on the final treatment, dark brown tones can be achieved.

La Terre cuite Gris a la masse colorée, en fonction du traitement final, on peut obtenir des tons brun foncé.

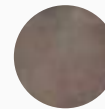
Sin tratamiento
Without treating
Sans traiter



Tratado ACT02
Treated ACT02
Traité ACT02



Tratado ACT03
Treated ACT03
Traité ACT03



TRATAMIENTO DE LA TERRACOTA · TERRACOTTA TREATMENT · TRAITEMENT TERRE CUIE

La terracota manual debe tratarse tras la colocación **siempre en interiores** y opcionalmente en exteriores. Los tratamientos no se aplican en fábrica, se aplican tras la obra para proteger también las juntas de las piezas. Los principales tratamientos de interior utilizados son el ACT02 (en base agua) y el ACT03 (en base aceite).

Antes del tratamiento, existe la posibilidad de solicitar la aplicación de la protección mediante hidrófugo en fábrica.

Handmade terracotta must be treated after installation, **always indoors** and optionally outdoors. The treatments are not applied in the factory, they are applied after the work to also protect the joints of the pieces. The main interior treatments used are ACT02 (water-based) and ACT03 (oil-based).

Before the treatment, there is the possibility of requesting the application of the waterproof protection at the factory.

Les terres cuites faites à la main doivent être traitées après l'installation, **toujours à l'intérieur** et éventuellement à l'extérieur. Les traitements ne sont pas appliqués en usine, ils sont appliqués après le travail pour protéger également les joints des pièces. Les principaux traitements intérieurs utilisés sont ACT02 (à base d'eau) et ACT03 (à base d'huile).

Avant le traitement, il est possible de demander l'application de la protection hydrofuge en usine.

TERRACOTA MANUAL 30x30x2,2 cm. TERRACOTA MANUAL PELDAÑOS A MEDIDA. TRATAMIENTO ACT03-AM.



TERRACOTA MANUAL

TERRACOTA MANUAL · HANDMADE TERRACOTTA · TERRE CUIE MANUEL



40 x 40 x 2,7 cm
AL-770



30 x 30 x 2,2 cm
AL-670



25 x 25 x 2 cm
AL-670



20 x 20 x 2 cm
AL-740



18 x 37 x 2,3 cm
AL-680



15 x 30 x 2,2 cm
AL-690



12,5 x 25 x 2 cm
AL-720



10 x 20 x 1 cm
AL-807



10 x 40 x 2 cm
AL-780



10 x 30 x 2 cm
AL-790



7,5 x 30 x 2 cm
AL-790



5 x 27 x 1,2 cm
AL-830



20 x 20 x 2 cm
AL-770
10 x 10 x 1 cm
AL-850



15 x 15 x 1,6 cm
AL-760



13,5 x 13,5 x 1 cm
AL-780



10 x 10 x 1,6 cm
AL-760
10 x 10 x 1 cm
AL-780





TERRACOTA MANUAL MEDINA 15,5x16,5x2 cm. TRATAMIENTO ACT03-AM.



TERRACOTA MANUAL COMBINACIÓN FIRENZE. TRATAMIENTO ACT03-AM.



TERRACOTA MANUAL

TERRACOTA MANUAL · HANDMADE TERRACOTTA · TERRE CUIITE MANUEL



Lacería 4,8 x 17 x 2 cm
AL-1010



Combinación Firenze
Hexágono 19,5 x 22 x 2 cm +
Lacería 4,8 x 17 x 2 cm
AL-870



Combinación Firenze Bianco
Hexágono 19,5 x 22 x 2 cm +
Lacería M100 Bianco 4,8 x 17 x 2 cm
AL-1100



Medhex 22 x 9,5 x 1,6 cm
AL-830



Medina 15,5 x 16,5 x 2 cm
AL-830



Doha 13,5 x 17 x 1 cm
AL-860



Octógono 28 x 28 x 2 cm + taco 9
cm **AL-720**
Octógono 20 x 20 x 2 cm + taco 5
cm **AL-830**
Suplemento taco esmaltado
AL-481



Rombo 10,5 x 18,5 x 2 cm
AL-860



Naveta 11,5 x 31 x 1,5 cm + 20 x 20 x 2 cm
AL-760



Estrella 10 cm + Navada + 20 x 20 x 2 cm
AL-840



Estrella 10 cm + Cruz 10 cm
AL-950

Suplemento Estrella esmaltada
AL-74

Suplemento Estrella pincelada
AL-84

TERRACOTA MANUAL 40x40x2,7 cm. TRATAMIENTO ACT04-AB.



TERRACOTA MANUAL

TERRACOTA MANUAL · HANDMADE TERRACOTTA · TERRE CUITE MANUEL



PELDAÑOS · STEPS · NEZ DE MARCHE



Peldaño angular 40 x 40 cm
AL-700



Peldaño 40 x 40 cm
AL-600



Peldaño 30 x 34 cm
AL-440



Peldaño 25 x 34 cm
AL-340

PISCINA · POOL · PISCINE



1/2 Ángulo piscina 30 x 32 cm
AL-490



Remate piscina 30 x 32,5 cm
AL-410
Remate piscina 40,5 x 40,5 cm
AL-584



Ángulo interno piscina
45 x 45 cm
AL-700



Ángulo externo piscina
40,5 x 40,5 cm
AL-700

PIEZA ESPECIAL · SPECIAL PIECE · PIÈCE SPÉCIALE



Bóveda recta 20 x 60 x 2,5 cm
AL-211



Bóveda curva 17,5 x 48 x 2 cm
AL-211



Vierteaguas 30 x 30 x 2,2 cm
AL-260
Vierteaguas 40 x 40 x 3 cm
AL-450

ZÓCALOS · SKIRTING · PLINTHE



Zócalo Romo 10 x 40 x 1,5 cm
AL-180



Zócalo Recto 10 x 40 x 2 cm
AL-180



Zócalo Romo 7 x 30 x 1,5 cm
AL-160



Zócalo Recto 7 x 30 x 1,5 cm
AL-130

TERRACOTA MANUAL (ACABADO FLAMEADO) COMBINACIÓN NAVETA + 10x10x1,6 cm. TRATAMIENTO ACT03-AM.



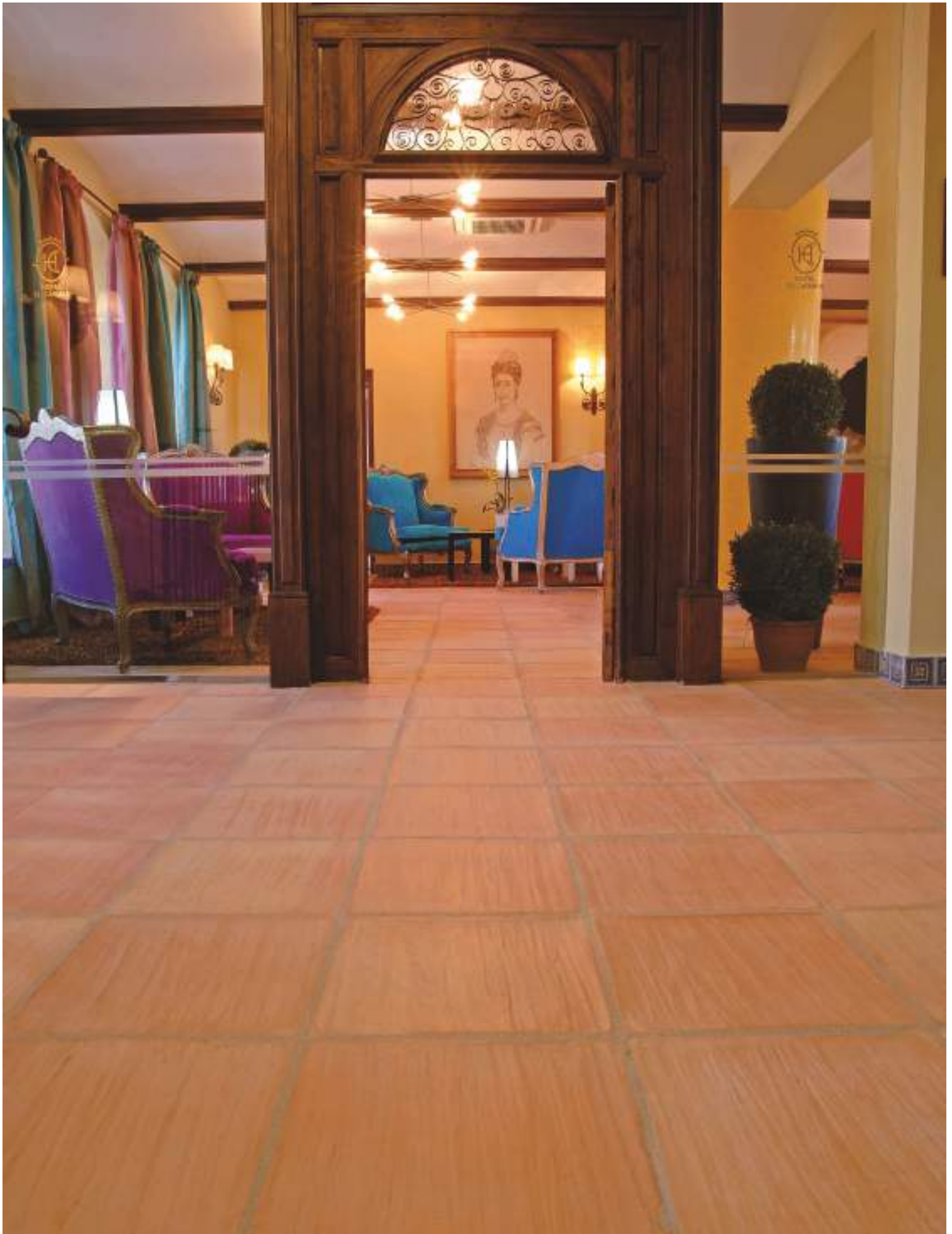
TERRACOTA MANUAL 30x30x2,2 cm.



TERRACOTA LAVADA 30x30x2,2 cm.



TERRACOTA LAVADA 30x30x2,2 cm.







TERRACOTA MANUAL 40x40x2,7 cm. TRATAMIENTO ACT04-AB.



TERRACOTA MANUAL 40x40x2,7 cm. TRATAMIENTO ACT04-AB.



TERRACOTA MANUAL MACIZO 12x25x2 cm.



MACIZOS Y BARRETAS · BRICKS · BRIQUES 



Macizo 12 x 25 x 2 cm
AL-50
Macizo 15 x 30 x 2,5 cm
AL-58



Barreta 4,5 x 25 x 2 cm
AL-40



Barreta 2,5 x 20 x 2 cm
AL-40

TERRACOTA MANUAL 30x30x2,2 cm. TERRACOTA MANUAL PELDAÑO 30x34x3 cm. TERRACOTA MANUAL MACIZO 15x30x2,5 cm.



TERRACOTA MANUAL 30x30x2,2 cm. TRATAMIENTO ACT03-AM.



TERRACOTA MANUAL 12,5x25x2 cm. **TERRACOTA MANUAL BÓVEDA CURVA** 17,5x48x2 cm.



TERRACOTA MANUAL 30x30x2,2 cm.





TERRACOTA MANUAL 40x40x2,7 cm.



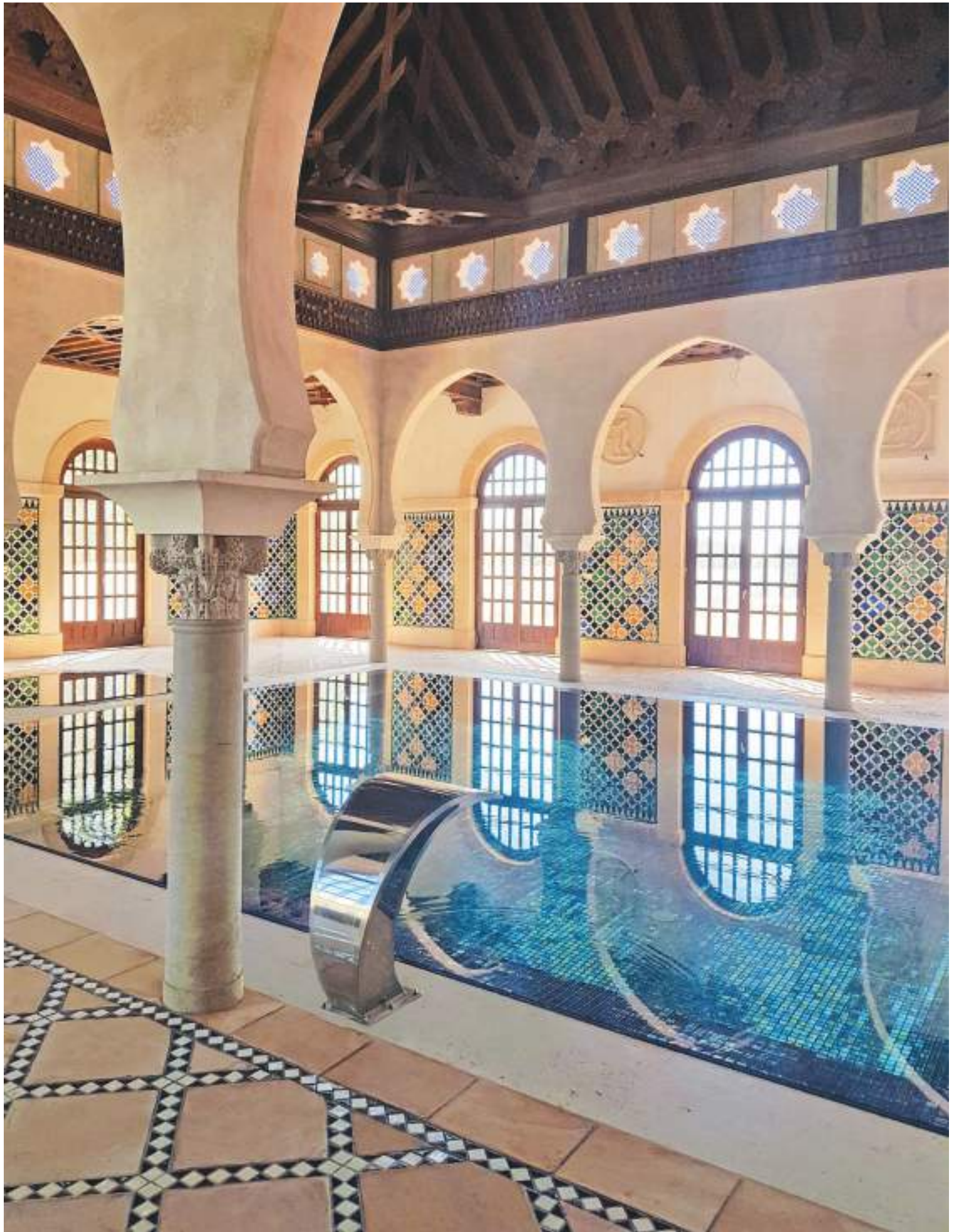
TERRACOTA MANUAL 40x40x2,7 cm, 15x30x2,2 cm.



TERRACOTA MANUAL OCTÓGONO 28x28x2 cm, TACO Azul BL 9x9x2 cm, ZÓCALO RECTO Azul BL 10x40x2 cm.



TERRACOTA MANUAL 40x40x2,7 cm (Pavimento). **CENEFA TERRACOTA Blanco y Azul BL (Pavimento).** **MOSAICO ZELLIGE PERSONALIZADO (Revestimiento).**



TERRACOTA MANUAL 40x40x2,7 cm (Pavimento). **CENEFA TERRACOTA Blanco y Azul BL (Pavimento).** **MOSAICO ZELLIGE PERSONALIZADO (Revestimiento).**



ANTIC TERRACOTA 30x30x2,2 cm. TRATAMIENTO ACT02-AAM.



ANTIC TERRACOTA

TERRACOTA MANUAL · HANDMADE TERRACOTTA · TERRE CUITE MANUEL



30 x 30 x 2,2 cm
AL-860



25 x 25 x 2 cm
AL-860



20 x 20 x 2 cm
AL-880



15 x 15 x 1,6 cm
AL-880
13,5 x 13,5 x 1 cm
AL-950



18 x 37 x 2,3 cm
AL-1000



15 x 30 x 2,2 cm
AL-880



12,5 x 25 x 2 cm
AL-870



10 x 20 x 2 cm
AL-950



10 x 40 x 2 cm
AL-1000



10 x 30 x 2 cm
AL-1000



7,5 x 30 x 2 cm
AL-1000



10 x 10 x 1 cm
AL-950
10 x 10 x 1,6 cm
AL-950

PELDAÑOS · STEPS · NEZ DE MARCHE 



Peldaño 30 x 34 cm
AL-630



Peldaño 25 x 34 cm
AL-584

ZÓCALOS · SKIRTING · PLINTHE 



Zócalo Recto 7 x 30 x 1,5 cm
AL-460



Zócalo Romo 7 x 30 x 1,5 cm
AL-510

ANTIC TERRACOTA 30x30x2,2 cm. ANTIC TERRACOTA PELDAÑO 30x34 cm. TRATAMIENTO ACT03-AM.



ANTIC TERRACOTA 30x30x2,2 cm. TRATAMIENTO ACT02-AAM.



ANTIC TERRACOTA 18x37x2,3 cm. TRATAMIENTO ACT03-AM.



ANTIC TERRACOTA



TERRACOTA MANUAL · HANDMADE TERRACOTTA · TERRE CUIE MANUEL



Octógono 28 x 28 x 2 cm
+ taco 9 x 9 cm
AL-870



Hexágono 20 x 20 x 2 cm
AL-910
Hexágono 10 x 10 x 1 cm
AL-977



Naveta 11,5 x 31 x 1,5 cm
+ 20 x 20 x 2 cm
AL-910



Composición 3 x 3 x 1/2 cm
AL-1210



Estrella 10 cm + Cruz 10 cm
AL-1270



Estrella 10 cm + Navada
+ 20 x 20 x 2 cm
AL-1020

TERRACOTA VULCANO 15x15x1,6 cm. TRATAMIENTO ACT03-AM.



TERRACOTA VULCANO 15x15x1,6 cm. TRATAMIENTO ACT03-AM.



TERRACOTA VULCANO

TERRACOTA MANUAL · HANDMADE TERRACOTTA · TERRE CUIE MANUEL



40 x 40 x 2,7 cm
AL-852



30 x 30 x 2,2 cm
AL-790



25 x 25 x 2 cm
AL-790



20 x 20 x 2 cm
AL-851



18 x 37 x 2,3 cm
AL-790



15 x 30 x 2,2 cm
AL-790



12,5 x 25 x 2 cm
AL-807



10 x 20 x 1 cm
AL-910



10 x 40 x 2 cm
AL-870



10 x 30 x 2 cm
AL-870



7,5 x 30 x 2 cm
AL-870



5 x 15 x 1 cm
AL-50



Hexágono 20 x 20 x 2 cm
AL-852
Hexágono 10 x 10 x 1,2 cm
AL-1011



15 x 15 x 1,6 cm
AL-850



13,5 x 13,5 x 1 cm
AL-880



10 x 10 x 1,6 cm
AL-850
10 x 10 x 1 cm
AL-880

TERRACOTA GRIS 20x60x2,7 cm.



TERRACOTA GRIS

TERRACOTA MANUAL · HANDMADE TERRACOTTA · TERRE CUITE MANUEL



40 x 40 x 2,7 cm
AL-1000



30 x 30 x 2,2 cm
AL-951



25 x 25 x 2 cm
AL-951



20 x 20 x 2 cm
AL-960



18 x 37 x 2,3 cm
AL-951



15 x 30 x 2,2 cm
AL-951



12,5 x 25 x 2 cm
AL-960



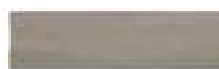
10 x 20 x 1 cm
AL-1020



10 x 40 x 2 cm
AL-1011



10 x 30 x 2 cm
AL-1011



7,5 x 30 x 2 cm
AL-1110



Hexágono 20 x 20 x 2 cm
AL-1000
Hexágono 10 x 10 x 1 cm
AL-1100

PIEZA ESPECIAL · SPECIAL PIECE · PIÈCE SPÉCIALE



Peldaño 40 x 40 cm
AL-700



Peldaño 30 x 34 cm
AL-630



Peldaño 25 x 34 cm
AL-600



Vierteaguas 30 x 30 x 2,2 cm
AL-530
Vierteaguas 40 x 40 x 3 cm
AL-630

TERRACOTA GRIS 20x60x2,7 cm.



TERRACOTA GRIS 20x60x2,7 cm.



TERRACOTA GRIS HEXÁGONO 20x20x2 cm. **TRATAMIENTO** ACT03-AM.



TERRACOTA GRIS 12,5x25x2 cm. **TRATAMIENTO** ACT03-AM.





AZULEJOS

WALL TILES

CARREAUX

La amplia variedad de colecciones de azulejos artesanales de Alteret Cerámicas reflejan un carácter diferenciador debido a la forma única de cada pieza, potenciando así los espacios y otorgándoles una mayor personalidad. Diseño y tradición se unen para crear estas exclusivas colecciones que marcarán la diferencia en su espacio.

The wide variety of ceramic tile collections of Alteret Ceramics reflect a differentiating character due to the unique shape of each piece, thus enhancing the spaces and giving them a greater personality. Design and tradition come together to create these exclusive collections that will make a difference in your space.

La grande variété de collections de carreaux émaillés de Céramique Alteret reflète un caractère différenciant du fait de la forme unique de chaque pièce, renforçant ainsi les espaces et leur conférant une plus grande personnalité. Design et tradition se rejoignent pour créer ces collections exclusives qui feront une différence dans votre espace.

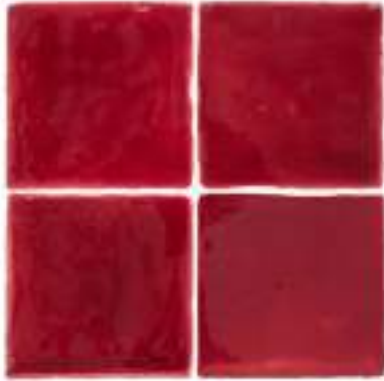


Gama de colores

Colores aplicables a todas nuestras colecciones de azulejo.

Colors applicable to all our tile collections. Couleurs applicables à toutes nos collections de carreaux.

COLORES · COLORS · COULEURS



G001 Rojo
(Brillo / Gloss / Brillante)



S002 Rojo Selenio
(Brillo / Gloss / Brillante)



S001 Rojo Grana
(Brillo / Gloss / Brillante)



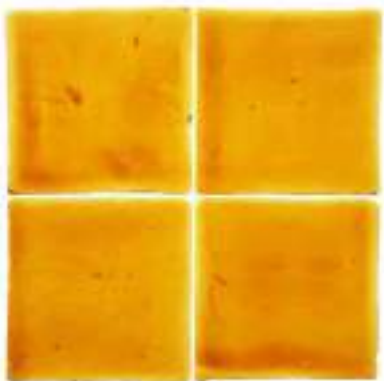
G005 Camel
(Brillo / Gloss / Brillante)



G006 Salmón
(Brillo / Gloss / Brillante)



G002 Frambuesa
(Brillo / Gloss / Brillante)



G004 Miel
(Brillo / Gloss / Brillante)



S003 Amarillo Yolk
(Brillo / Gloss / Brillante)



G003 Amarillo
(Brillo / Gloss / Brillante)



Mantente actualizado
Keep up to date
Actualisez vous

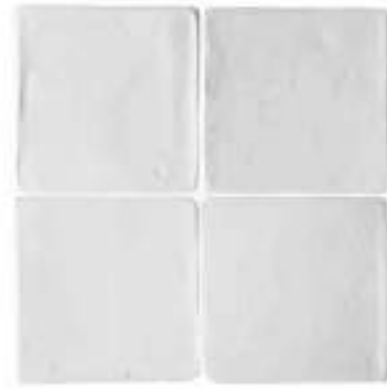
COLORES · COLORS · COULEURS



G101 Blanco
(Brillo / Gloss / Brillante)



M110 Blanco Niebla
(Satinado / Satin / Satiné)



M100 Bianco
(Mate / Matt / Mat)



G103 Blanco Antiguo
(Brillo / Gloss / Brillante)



G102 Blanco Natural
(Brillo / Gloss / Brillante)



G105 Gris Perla
(Brillo / Gloss / Brillante)



G104 Gris Claro
(Brillo / Gloss / Brillante)



G106 Gris Charcoal
(Brillo / Gloss / Brillante)



G107 Gris Antracita
(Brillo / Gloss / Brillante)

Gama de colores

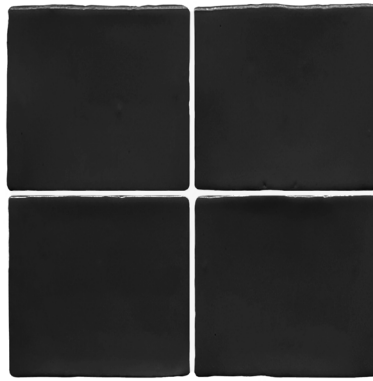
Colores aplicables a todas nuestras colecciones de azulejo.

Colors applicable to all our tile collections. Couleurs applicables à toutes nos collections de carreaux.

COLORES · COLORS · COULEURS



G108 Negro
(Brillo / Gloss / Brillante)



M120 Negro Mate
(Satinado / Satin / Satiné)



G210 Azul Egeo
(Brillo / Gloss / Brillante)



S270 Azul Arrecife
(Brillo / Gloss / Brillante)



M240 Velvet Teal
(Satinado / Satin / Satiné)



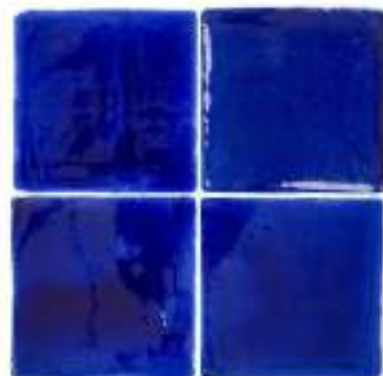
G207 Teal Lake
(Brillo / Gloss / Brillante)



G204 Azul Medianoche
(Brillo / Gloss / Brillante)



G203 Azul Lavanda
(Brillo / Gloss / Brillante)

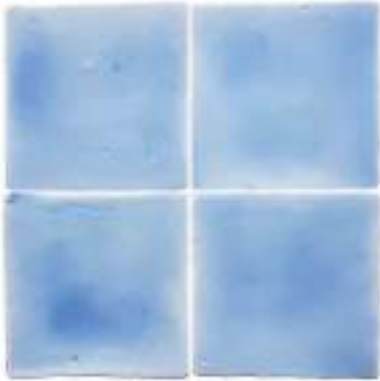


G220 Azul Cobalto
(Brillo / Gloss / Brillante)



Mantente actualizado
Keep up to date
Actualisez vous

COLORES · COLORS · COULEURS



G209 Azul Claro
(Brillo / Gloss / Brillante)



G208 Azul Laguna
(Brillo / Gloss / Brillante)



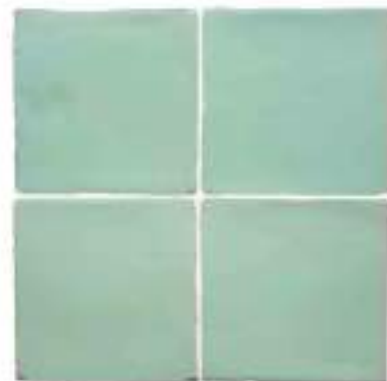
G206 Azul Pacífico
(Brillo / Gloss / Brillante)



G211 Azul Celeste
(Brillo / Gloss / Brillante)



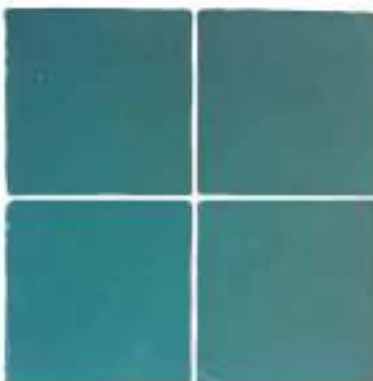
G303 Agua Marina
(Brillo / Gloss / Brillante)



G302 Acqua Verde
(Brillo / Gloss / Brillante)



G301 Verde Persa
(Brillo / Gloss / Brillante)



G310 Verde Veronés
(Brillo / Gloss / Brillante)



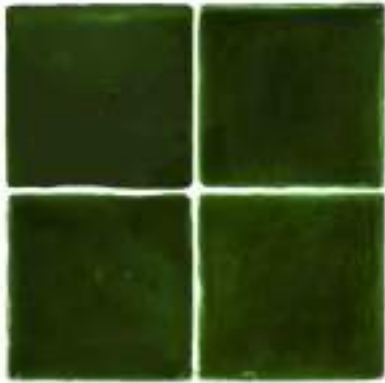
G309 Verde Forest
(Brillo / Gloss / Brillante)

Gama de colores

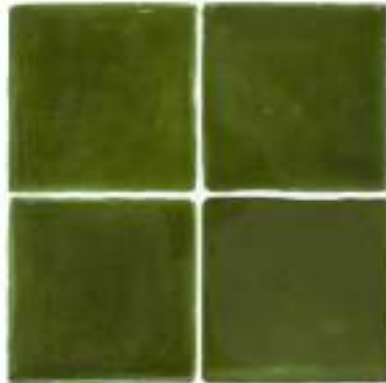
Colores aplicables a todas nuestras colecciones de azulejo.

Colors applicable to all our tile collections. Couleurs applicables à toutes nos collections de carreaux.

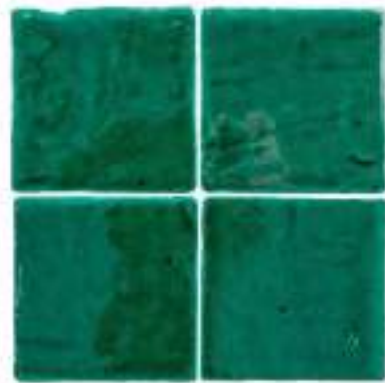
COLORES · COLORS · COULEURS



G304 Verde Oscuro
(Brillo / Gloss / Brillante)



S300 Verde Pesto
(Brillo / Gloss / Brillante)



G305 Verde
(Brillo / Gloss / Brillante)



G306 Verde Jade
(Brillo / Gloss / Brillante)



G307 Verde Seda
(Brillo / Gloss / Brillante)



G308 Verde Salvia
(Brillo / Gloss / Brillante)



G311 Verde Mar
(Brillo / Gloss / Brillante)



G312 Seda Marfil
(Brillo / Gloss / Brillante)



G111 Gris de Lin
(Brillo / Gloss / Brillante)

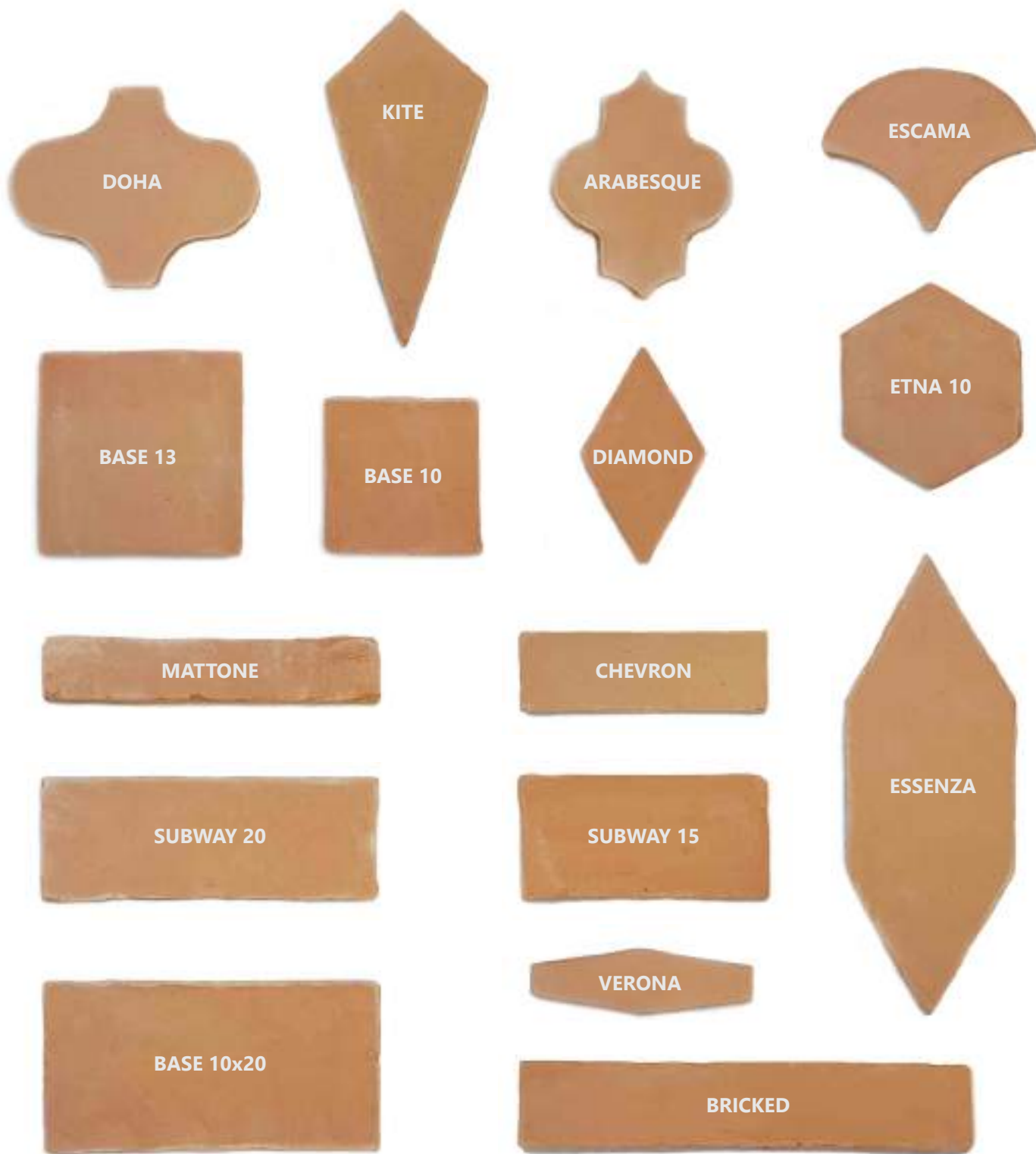
Colecciones de Azulejo



Mantente actualizado
Keep up to date
Actualisez vous

Colecciones de Azulejo · Tile collections · Collections de Carreaux

FORMATOS · FORMATS · FORMATS



METRO G303 AGUA MARINA 7,5x15x1 cm.



METRO

PASTA BLANCA · WHITE BODY · PÂTE BLANCHE

PB  **m²** 7,5x15 cm



Metro 7,5 x 15 x 1 cm
Brillo / Gloss / Brillante **AL-860**
Satinado / Satin / Satiné **AL-870**



Moldura 4 x 15 x 1,9 cm
AL-140

COLORES · COLORS · COULEURS



Metro Blanco (Brillo)
AL-860



Metro Blanco Niebla (Satinado)
AL-870



Metro Gris Perla
AL-860



Metro Agua Marina
AL-860



Metro Verde Seda
AL-860



Metro Verde Jade
AL-860



Metro Verde Salvia
AL-860



Metro Azul Laguna
AL-860



Metro Azul Claro
AL-860



Metro Verde
AL-860



Metro Blanco Antiguo
AL-860



Metro Camel
AL-860

METRO G305 VERDE 7,5x15x1 cm.





METRO G105 GRIS PERLA 7,5x15x1 cm.

SUBWAY G101 BLANCO (BRILLO) 7,5x15x1 cm. TRAVERTINO CLASSIC 40,6x61x1,2 cm.



SUBWAY

TERRACOTA MANUAL · HANDMADE TERRACOTTA · TERRE CUIE MANUEL

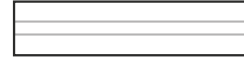
    7,5x15 cm, 7,5x20 cm



Subway 7,5 x 15 x 1 cm
AL-1070



Subway 7,5 x 20 x 1,3 cm
AL-1140



Moldura 4 x 15 x 1,9 cm
AL-140

COLORES · COLORS · COULEURS



Subway Blanco (Brillo)
AL-1070



Subway Gris Claro
AL-1070



Subway Gris Perla
AL-1070



Subway Azul Laguna
AL-1070



Subway Azul Pacífico
AL-1070



Subway Azul Egeo
AL-1070



Subway Verde
AL-1070



Subway Agua Marina
AL-1070



Subway Teal Lake
AL-1070



Subway Verde Pesto
AL-1140



Subway Verde Jade
AL-1070



Subway Verde Salvia
AL-1070

SUBWAY G001 ROJO 7,5x15x1 cm.

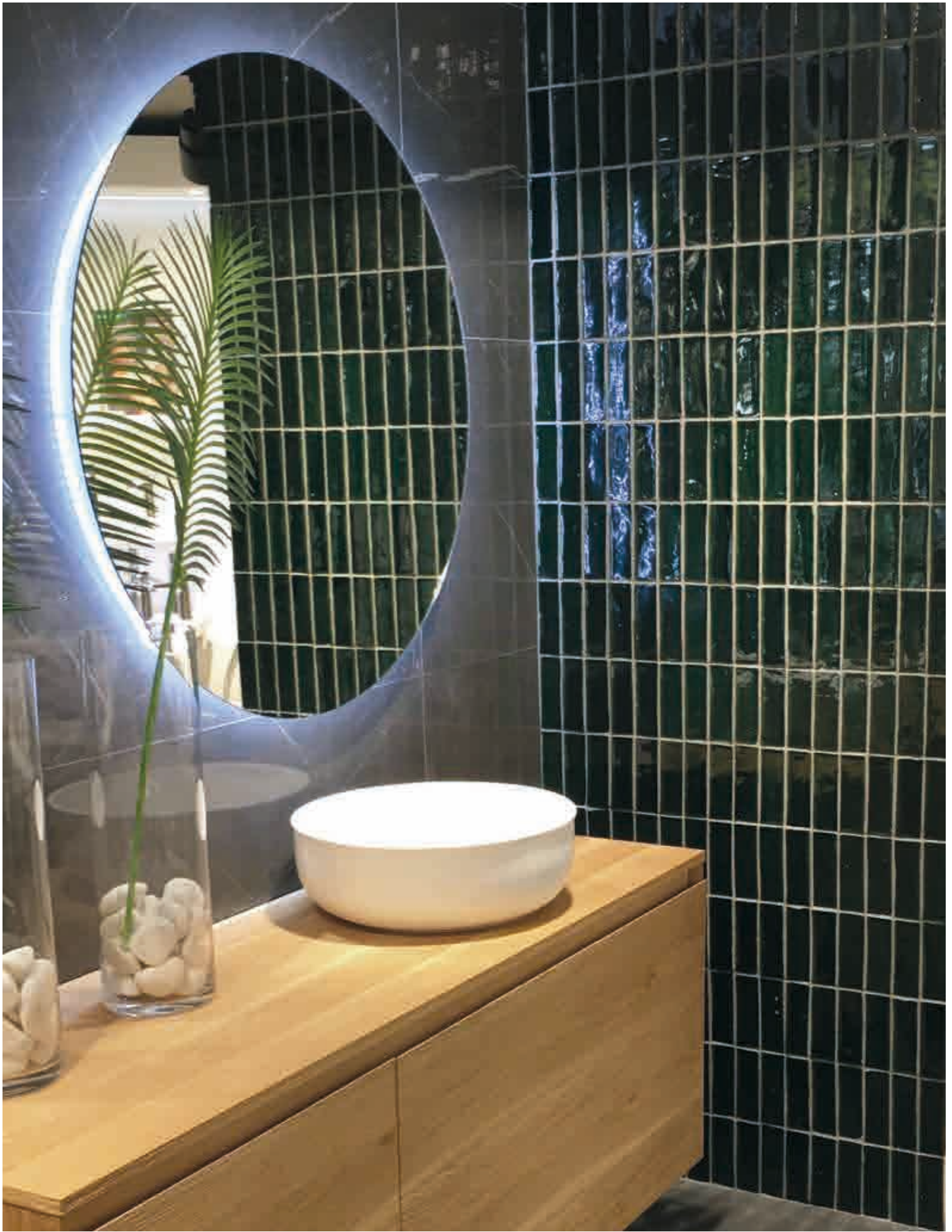




SUBWAY G210 AZUL EGEO 7,5x20x1,3 cm.



CHEVRON G304 VERDE OSCURO 5x15x1 cm.



CHEVRON G210 AZUL EGEO 5x15x1 cm.



CHEVRON

TERRACOTA MANUAL · HANDMADE TERRACOTTA · TERRE CUIE MANUEL

    5x15 cm



Chevron 5 x 15 x 1 cm
AL-1100

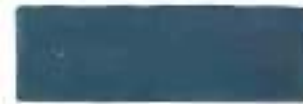
COLORES · COLORS · COULEURS



Chevron Azul Pacífico
AL-1100



Chevron Teal Lake
AL-1100



Chevron Azul Egeo
AL-1100



Chevron Gris Perla
AL-1100



Chevron Azul Laguna
AL-1100



Chevron Verde Persa
AL-1100



Chevron Camel
AL-1100



Chevron Salmón
AL-1100



Chevron Frambuesa
AL-1100



Chevron Verde Salvia
AL-1100



Chevron Verde Seda
AL-1100



Chevron Verde Jade
AL-1100



Chevron Verde Pesto
AL-1220



Chevron Verde Oscuro
AL-1100



Chevron Negro (Brillo)
AL-1100

PLAGE 4x20x1 cm, COMBINACIÓN BLANCO/ GRIS PERLA (IZQUIERDA), COMBINACIÓN GRIS CHARCOAL/ GRIS ANTRACITA (DERECHA).



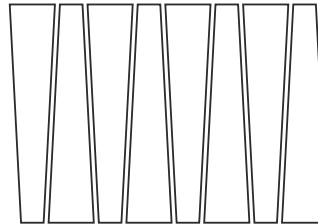
PLAGE

TERRACOTA MANUAL · HANDMADE TERRACOTTA · TERRE CUIE MANUEL

    4x20 cm



Plage 4 x 20 x 1 cm
AL-1151



Malla Plage
Plage mesh
Plage Maille
AL-1287

COLORES · COLORS · COULEURS



Plage Combinación Blanco
AL-1151



Plage Combinación Gris
AL-1151



Plage Blanco (Brillo)
AL-1151



Plage Gris Charcoal
AL-1151



Plage Verde Salvia
AL-1151



Plage Verde Seda
AL-1151



Plage Verde Jade
AL-1151



Plage Verde Pesto
AL-1220



Plage Teal Lake
AL-1151



Plage Velvet Teal (Satinado)
AL-1151



Plage Azul Egeo
AL-1151



Plage Azul Arrecife
AL-1220

MATTONI G101 BLANCO (BRILLO) 4x20x1,2 cm.



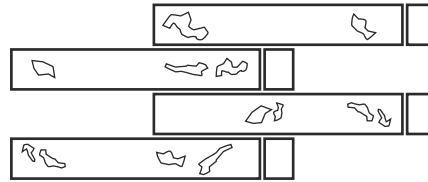
MATTONE

TERRACOTA MANUAL · HANDMADE TERRACOTTA · TERRE CUIE MANUEL

    4x20 cm



Mattoni 4 x 20 x 1,2 cm
AL-1100



Malla Palazzo
Palazzo mesh
Palazzo Maille
AL-1287

COLORES · COLORS · COULEURS



Mattoni Blanco (Brillo)
AL-1100



Mattoni Gris Claro
AL-1100



Mattoni Gris Perla
AL-1100



Mattoni Gris Charcoal
AL-1100



Mattoni Gris Antracita
AL-1100



Mattoni Negro
AL-1100



Mattoni Azul Pacífico
AL-1100



Mattoni Azul Egeo
AL-1100



Mattoni Blanco (Mate)
AL-1100



Palazzo Azul Egeo + taco
Blanco Niebla (Satinado)
AL-1287



Palazzo Gris Antracita + taco
Blanco Niebla (Satinado)
AL-1287



Palazzo Gris Perla + taco
Blanco Niebla (Satinado)
AL-1287

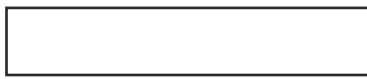
BRICKED G206 AZUL PACÍFICO (BRILLO) 5x27x1,2 cm.



BRICKED

TERRACOTA MANUAL · HANDMADE TERRACOTTA · TERRE CUITE MANUEL

    5x27 cm



Bricked 5 x 27 x 1,2 cm
AL-1100



Suplemento enmallado flexible 67,5 x 20,5 x 1,2 cm (8 piezas)
Flexible mesh supplement 67,5 x 20,5 x 1,2 cm (8 pieces)
Supplément maille flexible 67,5 x 20,5 x 1,2 cm (8 pièces)
AL-720

COLORES · COLORS · COULEURS



Bricked Azul Arrecife
AL-1220



Bricked Teal Lake
AL-1100



Bricked Azul Egeo
AL-1100



Bricked Bianco (Mate)
AL-1100



Bricked Azul Pacífico
AL-1100



Bricked Agua Marina
AL-1100



Bricked Blanco (Brillo)
AL-1100



Bricked Gris Claro
AL-1100



Bricked Gris Charcoal
AL-1100



Bricked Miel
AL-1100



Bricked Frambuesa
AL-1100



Bricked Rojo
AL-1100



Bricked Verde
AL-1100



Bricked Verde Veronés
AL-1100



Bricked Verde Forest
AL-1100

BRICKED M100 BIANCO (MATE) 5x27x1,2 cm.



BRICKED M100 BIANCO (MATE) 5x27x1,2 cm. HIDRÁULICO MODELO 6B COLOR 101, 201 20x20x1,6 cm.



ZELLIGE G312 SEDA MARFÍL 10x10x1,2 cm.





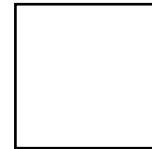
ZELLIGE



FORMATOS · SIZES · FORMATS



5 x 5 x 1,2 cm
Enmallado flexible
Flexible mesh
Maille flexible
AL-1440



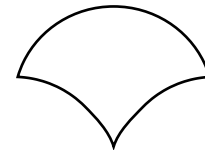
10 x 10 x 1,2 cm
AL-1289

Suplemento enmallado flexible
Flexible mesh supplement
Supplément maille flexible
AL-790



5 x 15 x 1,2 cm
AL-1340

Suplemento enmallado flexible
Flexible mesh supplement
Supplément maille flexible
AL-830



Escama 9,5 x 13 x 1,2 cm
AL-1365



Escama 4,5 x 7,5 x 1,2 cm
AL-1450

Suplemento enmallado flexible
Flexible mesh supplement
Supplément maille flexible
AL-960

ZELLIGE

TERRACOTA MANUAL · HANDMADE TERRACOTTA · TERRE CUITE MANUEL

    5x5 cm, 10x10 cm, 5x15 cm, Escama 9,5x13 cm, Escama 4,5x7,5 cm

COLORES · COLORS · COULEURS



Zellige Blanco Natural
(Brillo / Gloss / Brillante)



Zellige Blanco Niebla
(Satinado / Satin / Satin)



Zellige Azul Egeo
(Brillo / Gloss / Brillante)



Zellige Azul Océano
(Brillo / Gloss / Brillante)



Zellige Azul Celeste
(Brillo / Gloss / Brillante)



Zellige Azul Medianoche
(Brillo / Gloss / Brillante)



Zellige Verde Persa
(Brillo / Gloss / Brillante)



Zellige Verde Veronés
(Brillo / Gloss / Brillante)



Zellige Verde Forest
(Brillo / Gloss / Brillante)



Mantente actualizado
Keep up to date
Actualisez vous

COLORES · COLORS · COULEURS



Zellige Verde Mar
(Brillo / Gloss / Brillante)



Zellige Acqua Verde
(Brillo / Gloss / Brillante)



Zellige Miel
(Brillo / Gloss / Brillante)



Zellige Seda Marfil
(Brillo / Gloss / Brillante)



Zellige Verde Oscuro
(Brillo / Gloss / Brillante)



Zellige Negro Noche
(Brillo / Gloss / Brillante)



Zellige Rojo Granate
(Brillo / Gloss / Brillante)



Zellige Gris de Lin
(Brillo / Gloss / Brillante)



Zellige Tierra Claro
(Brillo / Gloss / Brillante)

ZELLIGE G102 BLANCO NATURAL 10x10x1,2 cm.

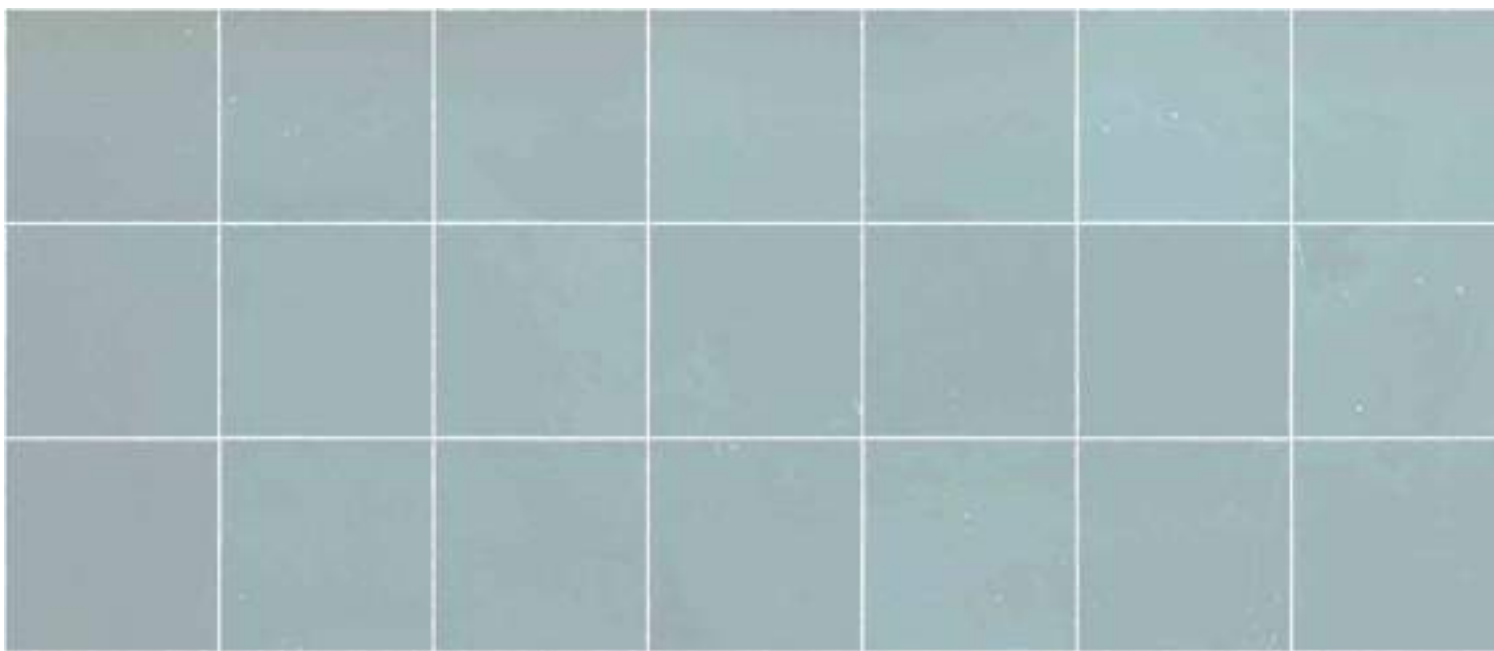




ZELLIGE G212 AZUL OCÉANO 10x10x1,2 cm.



ZELLIGE G211 AZUL CELESTE 10x10x1,2 cm.



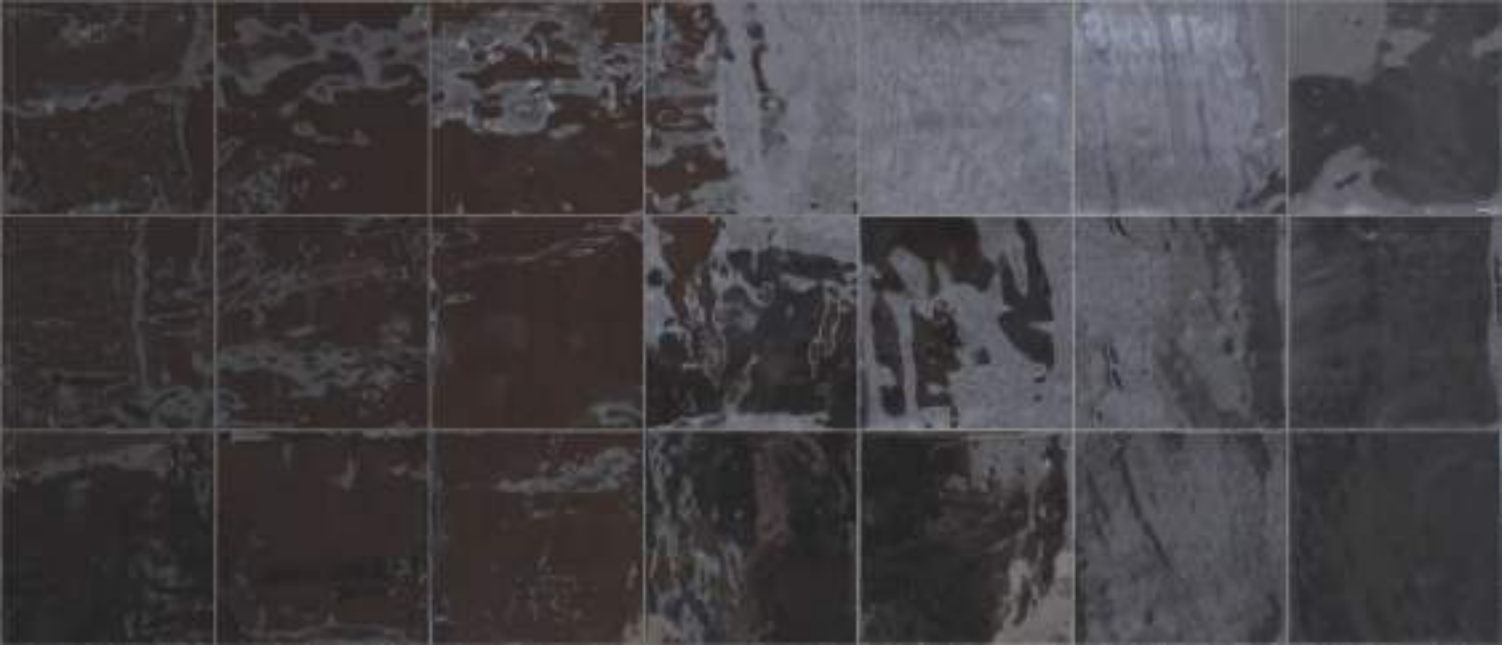
ZELLIGE G302 ACQUA VERDE 5x15x1,2 cm.



ZELLIGE G102 BLANCO NATURAL 10x10x1,2 cm.



ZELLIGE G108 NEGRO NOCHE 10x10x1,2 cm.



ZELLIGE G001 ROJO GRANATE 10x10x1,2 cm.



ZELLIGE G102 BLANCO NATURAL 5x5x1,2 cm.





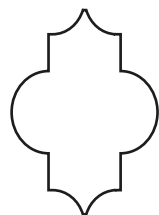
ARABESQUE G101 BLANCO (BRILLO) 11,5x15x1 cm.



ARABESQUE

TERRACOTA MANUAL · HANDMADE TERRACOTTA · TERRE CUITE MANUEL

    11,5x15 cm



Arabesque 11,5 x 15 x 1 cm
AL-1180

COLORES · COLORS · COULEURS



Arabesque Blanco (Brillo)
AL-1180



Arabesque Blanco Antiguo
AL-1180



Arabesque Blanco Niebla (Satinado)
AL-1180



Arabesque Gris Perla
AL-1180



Arabesque Azul Claro
AL-1180



Arabesque Azul Laguna
AL-1180



Arabesque Verde Salvia
AL-1180



Arabesque Verde Jade
AL-1180



Arabesque Agua Marina
AL-1180

ARABESQUE G101 BLANCO (BRILLO) 11,5x15x1 cm.

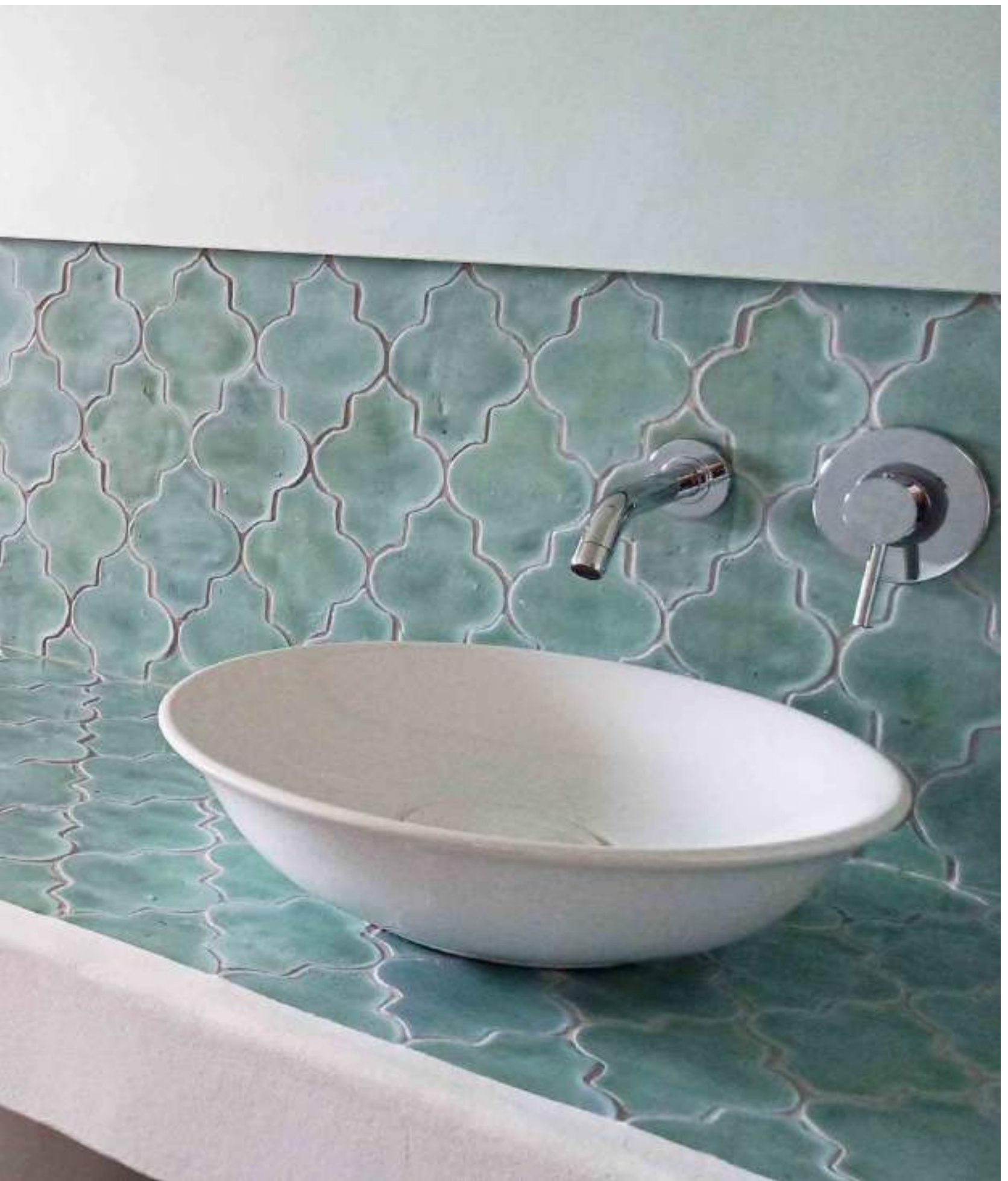


ARABESQUE G307 VERDE SEDA (BRILLO) 11,5x15x1 cm.



ARABESQUE G303 AGUA MARINA 11,5x15x1 cm.





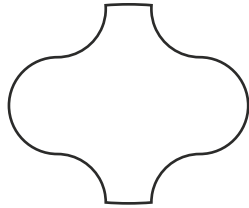
DOHA G206 AZUL PACÍFICO (BRILLO) 13,5x17x1 cm.



DOHA

TERRACOTA MANUAL · HANDMADE TERRACOTTA · TERRE CUITE MANUEL

    13,5x17 cm



Doha 13,5 x 17 x 1 cm
AL-1180

COLORES · COLORS · COULEURS



Doha Blanco (Brillo)
AL-1180



Doha Blanco Niebla (Satinado)
AL-1180



Doha Gris Perla
AL-1180



Doha Azul Laguna
AL-1180



Doha Azul Pacífico
AL-1180



Doha Teal Lake
AL-1180



Doha Agua Marina
AL-1180

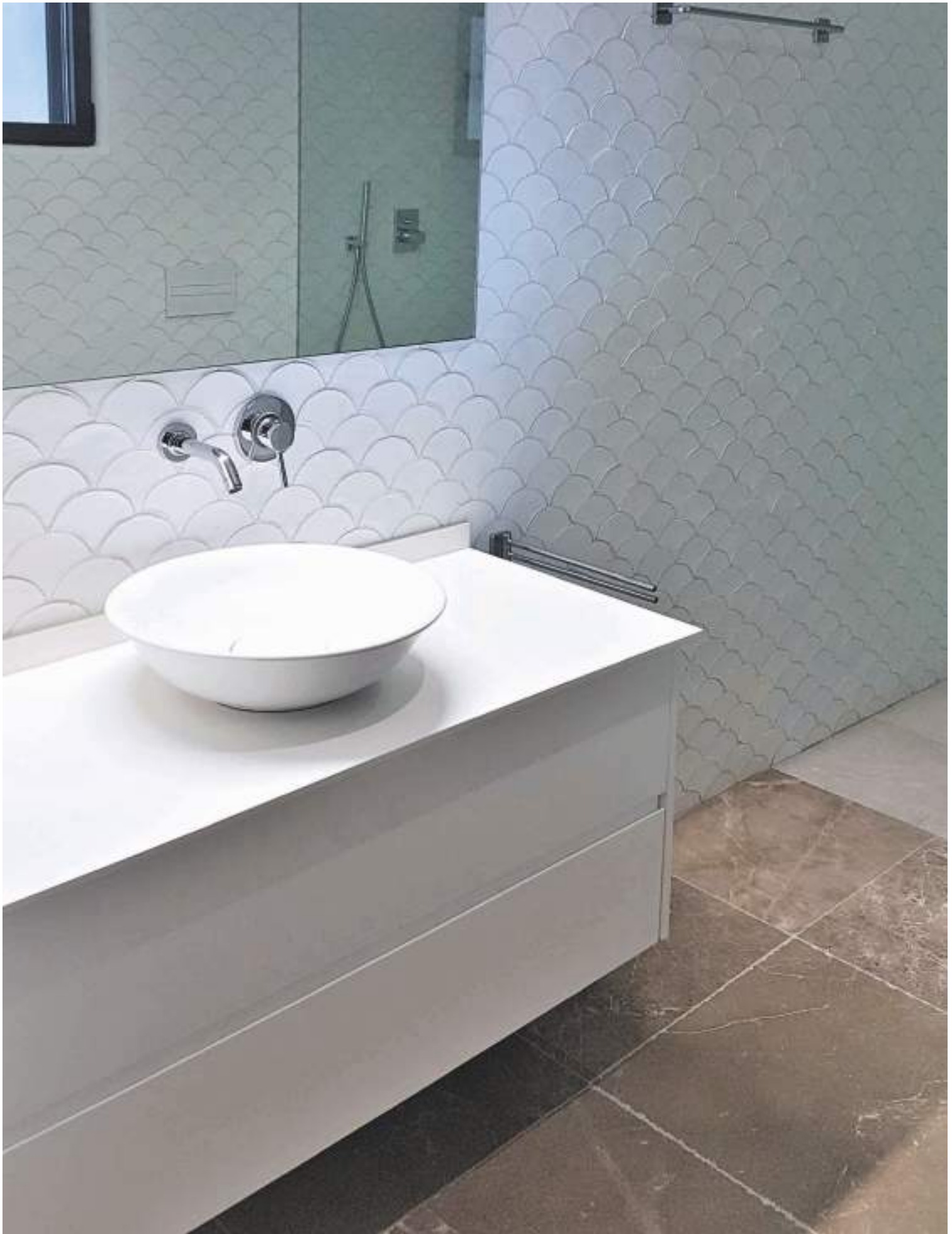


Doha Verde Jade
AL-1180



Doha Miel
AL-1180

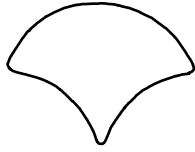
ESCAMA G101 BLANCO (BRILLO) 9,5x13x1 cm.



ESCAMA

TERRACOTA MANUAL · HANDMADE TERRACOTTA · TERRE CUITE MANUEL

    9,5x13 cm



Escama 9,5 x 13 x 1 cm
AL-1078

COLORES · COLORS · COULEURS



Escama Blanco (Brillo)
AL-1078



Escama Gris Claro
AL-1078



Escama Gris Perla
AL-1078



Escama Amarillo
AL-1078



Escama Miel
AL-1078



Escama Frambuesa
AL-1078



Escama Teal Lake
AL-1078



Escama Velvet Teal (Satinado)
AL-1078



Escama Verde Persa
AL-1078



Escama Azul Lavanda
AL-1078



Escama Azul Laguna
AL-1078



Escama Azul Claro
AL-1078

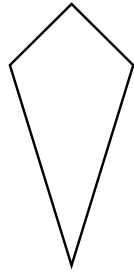
KITE S270 AZUL ARRECIFE (BRILLO) 11x22,5x1 cm.



KITE

TERRACOTA MANUAL · HANDMADE TERRACOTTA · TERRE CUIE MANUEL

    11x22,5 cm



Kite 11 x 22,5 x 1 cm
AL-1180

COLORES · COLORS · COULEURS



Kite Blanco (Brillo)
AL-1180



Kite Blanco Niebla (Satinado)
AL-1180



Kite Gris Perla
AL-1180



Kite Verde Persa
AL-1180



Kite Azul Arrecife
AL-1190



Kite Teal Lake
AL-1180



Kite Velvet Teal (Satinado)
AL-1180



Kite Azul Laguna
AL-1180



Kite Agua Marina
AL-1180



Kite Verde Jade
AL-1180



Kite Verde Pesto
AL-1190



Kite Verde
AL-1180

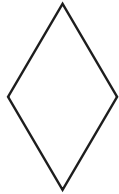


DIAMOND G210 AZUL EGEO 8,5x14,5x1 cm.

DIAMOND

TERRACOTA MANUAL · HANDMADE TERRACOTTA · TERRE CUIE MANUEL

    8,5x14,5 cm



Diamond 8,5 x 14,5 x 1 cm
AL-1078

COLORES · COLORS · COULEURS



Diamond Blanco (Brillo)
AL-1078



Diamond Gris Perla
AL-1078



Diamond Blanco Antiguo
AL-1078



Diamond Agua Marina
AL-1078



Diamond Azul Laguna
AL-1078



Diamond Azul Egeo
AL-1078



Diamond Frambuesa
AL-1078



Diamond Rojo
AL-1078



Diamond Miel
AL-1078

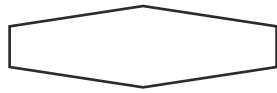
VERONA G105 GRIS PERLA 4x13 x1 cm.



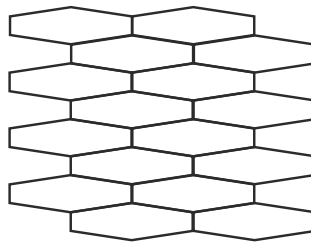
VERONA

TERRACOTA MANUAL · HANDMADE TERRACOTTA · TERRE CUIE MANUEL

    4x13 cm



Verona 4 x 13 x 1 cm
(Malla Flexible) AL-1282
(Flexible mesh) AL-1282
(Maille Flexible) AL-1282



Malla flexible 26 x 33 x 1 cm (16 piezas)
Flexible mesh 26 x 33 x 1 cm (16 pièces)
Maille flexible 26 x 33 x 1 cm (16 pièces)
AL-1282

COLORES · COLORS · COULEURS



Verona Blanco (Brillo)
AL-1282



Verona Blanco Niebla (Satinado)
AL-1282



Verona Gris Perla
AL-1282



Verona Gris Claro
AL-1282



Verona Gris Charcoal
AL-1282



Verona Gris Antracita
AL-1282



Verona Teal Lake
AL-1282



Verona Azul Pacífico
AL-1282



Verona Azul Egeo
AL-1282



Verona Camel
AL-1282



Verona Frambuesa
AL-1282



Verona Miel
AL-1282

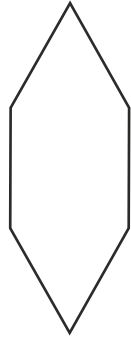
ESSENZA COMBINACIÓN GRIS PERLA 10x27x1 cm.



ESSENZA

TERRACOTA MANUAL · HANDMADE TERRACOTTA · TERRE CUIE MANUEL

    10x27 cm



Essenza 10 x 27 x 1 cm
AL-1180

Combinación Essenza Gris Perla
AL-1220

COLORES · COLORS · COULEURS



Essenza Blanco (Brillo)
AL-1180



Essenza Blanco Niebla (Satinado)
AL-1180



Essenza Gris Claro
AL-1180



Essenza Gris Perla
AL-1180



Essenza Miel
AL-1180



Essenza Azul Laguna
AL-1180



Essenza Teal Lake
AL-1180



Essenza Azul Egeo
AL-1180

ESSENZA G004 MIEL 10x27x1 cm.



CRETA COLORES PERSONALIZADOS 11x12,5x1,3 cm.



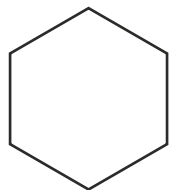
ETNA G106 GRIS CHARCOAL 11x12,5 x1,3 cm.



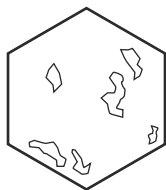
ETNA

TERRACOTA MANUAL · HANDMADE TERRACOTTA · TERRE CUITE MANUEL

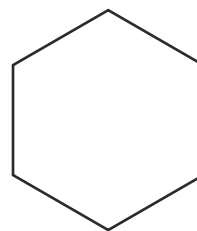
    Hexágono 11x12,5 cm, 19,5x22,5 cm



Hexágono Etna 11 x 12,5 x 1,3 cm
AL-1180



Hexágono Creta 11 x 12,5 x 1,3 cm
AL-1180



Hexágono Etna 19,5 x 22,5 x 1,6 cm
AL-1140

COLORES · COLORS · COULEURS



Etna Camel
AL-1180



Etna Salmón
AL-1180



Etna Gris Perla
AL-1180



Etna Azul Arrecife
AL-1190



Etna Teal Lake
AL-1180



Etna Azul Pacífico
AL-1180



Etna Verde Jade
AL-1180



Etna Verde Seda
AL-1180



Etna Verde Salvia
AL-1180



Etna Verde
AL-1180



Etna Verde Pesto
AL-1190



Etna Agua Marina
AL-1180

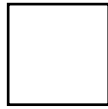
BASE 10X20 G004 MIEL 10x20x1 cm.



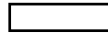
BASES

TERRACOTA MANUAL · HANDMADE TERRACOTTA · TERRE CUIE MANUEL

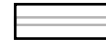
    10x10 cm, 13,5x13,5 cm, 20x20 cm, 10x20 cm



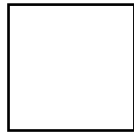
Base 10 x 10 x 1 cm
AL-1010



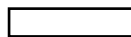
Caña 3 x 10 x 2 cm
AL-150



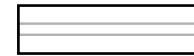
Moldura 5 x 10 x 2 cm
AL-150



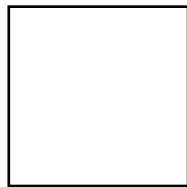
Base 13,5 x 13,5 x 1 cm
AL-990



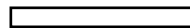
Caña 3 x 13,5 x 2 cm
AL-210



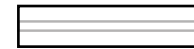
Moldura 5 x 13,5 x 2 cm
AL-210



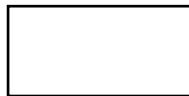
Base 20 x 20 x 1,3 cm
AL-1140



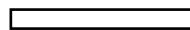
Caña 3 x 20 x 2 cm
AL-240



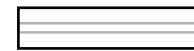
Moldura 5 x 20 x 2 cm
AL-240



Base 10 x 20 x 1 cm
AL-1140



Caña 3 x 20 x 2 cm
AL-240



Moldura 5 x 20 x 2 cm
AL-240

PATRONES DE COLOCACIÓN

PATRONES DE COLOCACIÓN · TILE LAYOUTS · SCHÉMES DE POSE



COLECCIONES · COLLECTIONS · COLLECTIONS



DIAMOND G002 Frambuesa
Recto / Straight set / Pose droite



BASE10 G006 Salmón
Recto / Straight set / Pose droite



BASE10X20 G005 Camel
Trabado / Offset / Pose décalée



ESSENZA G004 Miel
Trenza vertical / Diagonal braid / Tresse verticale



DOHA S003 Amarillo Yolk
Recto / Straight set / Pose droite



CHEVRON G001 Rojo
Espina de pez / Herringbone / Pose en chevron



VERONA M110 Blanco Niebla (Satinado)
Recto / Straight set / Pose droite



ESSENZA Combinación Gris Perla
Trenza / Braid set / Pose en tresse



MATTONE G105 Gris Perla
Trabado / Offset / Pose décalée



Mantente actualizado
Keep up to date
Actualisez vous

COLECCIONES · COLLECTIONS · COLLECTIONS



ESCAMA G207 Teal Lake
Recto / Straight set / Pose droite



BASE8 S270 Azul Arrecife
Diagonal / Diagonal set / Pose en diagonale



ARABESQUE M120 Negro Mate
Recto / Straight set / Pose droite



DIAMOND G208 Azul Laguna
Cubo / Cube set / Pose en cube



DIAMOND G210 Azul Egeo
Espina de pez / Herringbone / Pose en tresse



ETNA G301 Verde Persa
Recto / Straight set / Pose droite



SUBWAY G308 Verde Salvia
Trabado / Offset / Pose décalée



SUBWAY G305 Verde
Diagonal / Diagonal set / Pose en diagonale



KITE S300 Verde Pesto
Recto / Straight set / Pose droite



PIEDRA NATURAL

NATURAL STONE

PIERRE NATURELLE

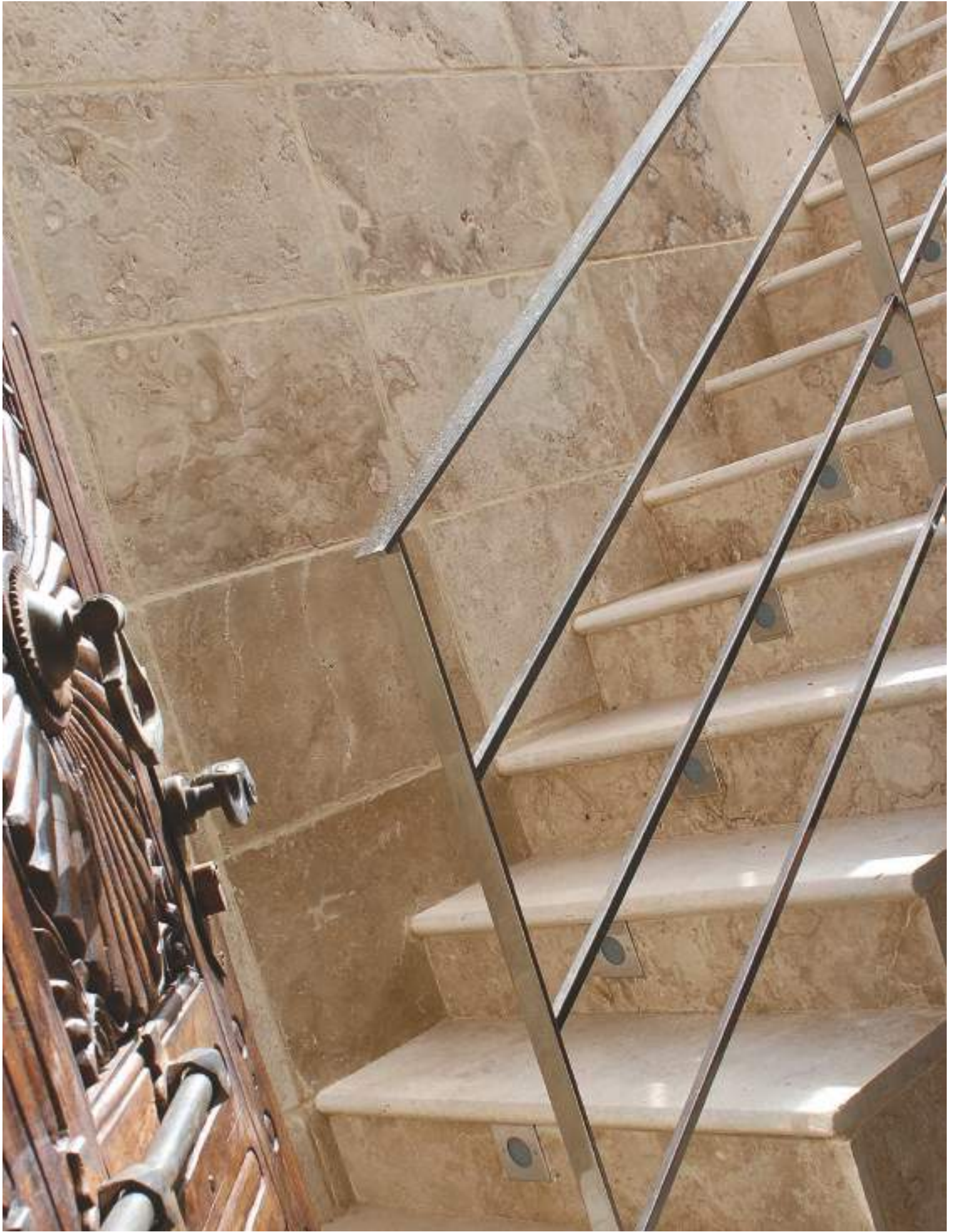
La piedra natural ha sido un pilar fundamental para la construcción llevada a cabo por el hombre desde el principio de los tiempos. Alteret Cerámicas presenta una gama de piedras naturales entre las que se incluyen Travertinos envejecidos para pavimentos, piedra Bali para el recubrimiento de piscinas y también guijarros de piedra.

Natural stone has been a fundamental pillar of construction carried out by man since the beginning of time. Alteret Cerámicas presents a range of natural stones, including aged travertines for flooring, Bali stone for coating swimming pools and also Pebble stone.

La pierre naturelle est un pilier fondamental de la construction réalisée par l'homme depuis la nuit des temps. Alteret Cerámicas présente une gamme de pierres naturelles, y compris des travertins vieillis pour les sols, la pierre de Bali pour le revêtement des piscines et également des galets de pierre.



TRAVERTINO CLASSIC 40,6x61x1,2 cm.





TRAVERTINO CLASSIC 40,6x61x1,2 cm.



TRAVERTINO ENVEJECIDO



TRAVERTINO ENVEJECIDO · TUMBLED TRAVERTINE · TRAVERTINE VIEILLI



40,6 x 61 x 1,2 cm
Travertino Classic



Composición Opus Romano Travertino Classic

4 piezas: 40,6 x 40,6 x 1,2 cm
4 piezas: 20,3 x 20,3 x 1,2 cm
2 piezas: 20,3 x 40,6 x 1,2 cm
2 piezas: 40,6 x 61 x 1,2 cm

Opus 4 formatos: 1,48 m²



TRAVERTINO CLASSIC COMPOSICIÓN OPUS ROMANO. BASE 10X10 G108 NEGRO 10x10x1 cm.



BALI 10x20x1 cm.



BALI 10x20x1 cm.



BALI POOL STONE

PIEDRA NATURAL · NATURAL STONE · PIERRE NATURELLE



Bali
10 x 10 x 1 cm



Bali Rugosa
10 x 10 x 2 cm



Bali
10 x 20 x 1 cm



Bali Rugosa
10 x 20 x 2 cm



Bali
20 x 20 x 1 cm



Detalle piedra Bali rugosa 10x20 cm.
Rough Bali stone 10x20 cm detail.
Détail de pierre brute de Bali 10x20 cm.

PIEDRA NATURAL GALET MIX 2 MALLA 30x30 cm.



PIEDRA NATURAL

PIEDRA NATURAL · NATURAL STONE · PIERRE NATURELLE



MALLAS GALETS DE PIEDRA · MOSAICS PEBBLE STONE · MOSAÏQUES DE GALETS DE PIERRE



Galet Mix 1
Malla 30x30 cm
AL-280



Galet Mix 2
Malla 30x30 cm
AL-150



Galet Negro
Malla 30x30 cm
AL-280



Galet Blanco
Malla 30x30 cm
AL-280

LAVABOS

LAVABOS · WASHBASINS · VASQUES

L ud

LAVABOS DE PIEDRA · STONE WASHBASINS · VASQUES EN PIERRE



Zennit
33 x 46 x 13,5 cm



Woodhearth
40 x 45 x 15 cm aprox.



Vanua Beige
Ø42 x 20 cm



Riccor
40 x 45 x 15 cm aprox.



Maui
Ø43 x 15 cm



Vanua Gris
Ø42 x 20 cm



Canua
35/45 x 70/100 x 14/16 aprox.



Menorca
40 x 60 15 cm aprox.



Woodstone
40 x 60 x 15 cm aprox.

LAVABOS DE PIEDRA · STONE WASHBASINS · VASQUES EN PIERRE



Kambara Beige
40 x 50 x 10,5 cm



Modelo 10
Ø42 x 15 cm



Riau Beige
50 x 35 x 12 cm

LAVABOS SOLID SURFACE · SOLID SURFACE WASHBASINS · VASQUES EN SOLID SURFACE



Rund Blanco
Ø39 x 14,5 cm



Porto Blanco
Ø39 x 14,5 cm



Path Blanco
50 x 36 x 13,3 cm

LAVABOS DE CEMENTO · CEMENT WASHBASINS · VASQUES EN CIMENT



Nadu Beige
34,5 x 52,5 x 15 cm



Nadu Gris
34,5 x 52,5 x 15 cm



Mumbai Beige
30 x 50 x 16 cm

PIEDRA NATURAL GALET NEGRO MALLA 30x30 cm. TERRACOTA MANUAL 40x40x2,7 cm.



EMBALAJE
PACKING
EMBALLAGE

EMBALAJE TERRACOTA

PACKING TERRACOTTA · EMBALLAGE TERRE CUITE

| Tipo | Código | Unidad Medida | Peso Pieza | kg/ud. Medida | Pzas. m ² /ml | Pzas. Pack | Packs Palet | Pzas. Palet | m ² /ml Palet | Peso Palet |
|---|--------|----------------|------------|---------------|--------------------------|------------|-------------|-------------|--------------------------|------------|
| TERRACOTA MANUAL · HANDMADE TERRACOTTA · TERRE CUITE MANUEL | | | | | | | | | | |
| 40x40x2,7 cm (1) | AL-770 | m ² | 6,519 kg | 40,74 kg | 6'25 | 3 | 56 | 168 | 26,88 m2 | 1.095 kg |
| 30x30x2,2 cm (1) | AL-670 | m ² | 2,728 kg | 30,31 kg | 11,11 | 5 | 90 | 450 | 40,50 m2 | 1.228 kg |
| 25x25x2 cm (1) | AL-670 | m ² | 1,868 kg | 29,88 kg | 16 | 5 | 108 | 540 | 33,75 m2 | 1.009 kg |
| 20x20x2 cm (1) | AL-740 | m ² | 1,102 kg | 27,55 kg | 25 | 5 | 200 | 1.000 | 40,00 m2 | 1.102 kg |
| 15x15x1,6 cm | AL-760 | m ² | 0,560 kg | 24,90 kg | 44,44 | | | 1.920 | 43,20 m2 | 1.076 kg |
| 10x10x1,6 cm | AL-760 | m ² | 0,258 kg | 25,80 kg | 100 | | | 4.074 | 40,74 m2 | 1.051 kg |
| 13,5x13,5x1 cm | AL-780 | m ² | 0,268 kg | 15,86 kg | 54,87 | | | | | |
| 10x10x1 cm | AL-780 | m ² | 0,139 kg | 13,90 kg | 100 | | | | | |
| 10x20x1 cm | AL-807 | m ² | 0,278 kg | 13,90 kg | 50 | | | | | |
| 18x37x2,3 cm (1) | AL-680 | m ² | 2,386 kg | 35,84 kg | 15,02 | 4 | 146 | 584 | 38,88 m2 | 1.393 kg |
| 15x30x2,2 cm (1) | AL-690 | m ² | 1,475 kg | 32,77 kg | 22,22 | 8 | 108 | 864 | 38,88 m2 | 1.274 kg |
| 12,5x25x2 cm (1) | AL-720 | m ² | 0,971 kg | 31,07 kg | 32 | 8 | 168 | 1.344 | 42,00 m2 | 1.305 kg |
| Hexágono 20x20x2 cm | AL-770 | m ² | 0,989 kg | 27,69 kg | 28 | 5 | 184 | 840 | 28,97 m2 | 831 kg |
| Hexágono 10x10x1,3 cm | AL-850 | m ² | 0,181 kg | 18,10 kg | 100 | | | | | |
| Octógono 20x20x2 cm + Taco 5x5 cm | AL-830 | m ² | 1,100 kg | 27,50 kg | 25 | 5 | | | | |
| Octógono 28x28x2 cm + + Taco 9x9 cm | AL-720 | m ² | 1,993 kg | 25,43 kg | 12,76 | 5 | 99 | 495 | 36,44 m2 | 987 kg |
| | | | 0,238 kg | | 12,76 | | | 495 | | 118 kg |
| Combinación Naveta 11,5x31x1,5 cm + + 20x20x2 cm | AL-760 | m ² | 0,831 kg | 17 kg | 20,48 | 8 | | | | |
| | | | 1,102 kg | 11,28 kg | 10,24 | 5 | | | | |
| Combinación Estrella 10 + Navadas + + 20x20x2 cm | AL-840 | m ² | 0,330 kg | 3,96 kg | 12 | | | | | |
| | | | 0,537 kg | 11,81 kg | 22 | | | | | |
| | | | 1,102 kg | 12,12 kg | 11 | | | | | |
| Zócalo recto 7x30x1,5 cm | AL-130 | ml | 0,400 kg | 1,33 kg | 3,33 | 10 | 252 | 2.520 | 756,76 ml | 1.006 kg |
| Zócalo romo 7x30x1,5 cm | AL-160 | ml | 0,410 kg | 1,37 kg | 3,33 | 10 | 252 | 2.520 | 756,76 ml | 1.033 kg |
| Zócalo romo 10x40x1,5 cm | AL-180 | ml | 1,047 kg | 2,62 kg | 2,50 | 10 | 112 | 1.120 | 448 ml | 1.173 kg |
| Peldaño 25x34 cm | AL-340 | ud. | 4,185 kg | | 4 | 2 | 120 | 240 | 60 ml | 1.004 kg |
| Peldaño 30x34 cm | AL-440 | ud. | 4,821 kg | | 3,33 | 2 | 120 | 240 | 72 ml | 1.157 kg |
| Peldaño 40x40 cm | AL-600 | ud. | 8,147 kg | | 2,50 | 2 | 64 | 128 | 51,20 ml | 1.043 kg |
| Peldaño angular 40x40 cm | AL-700 | ud. | 8,250 kg | | | 2 | | | | |
| Remate piscina 30x32,5 cm | AL-410 | ud. | 5,294 kg | | 3,33 | 2 | 108 | 216 | 64,86 ml | 1.143 kg |
| Remate piscina 40,5x40,5 cm | AL-584 | ud. | 8,250 kg | | 2,50 | 2 | | | | |
| Ángulo interno de piscina 45x45 cm | AL-700 | ud. | 8,350 kg | | | | | | | |
| Ángulo externo de piscina 40,5x40,5 cm | AL-700 | ud. | 8,250 kg | | | | | | | |
| 1/2 Ángulo de piscina 30x32 cm | AL-490 | ud. | 5 kg | | | 2 | | | | |
| Estrella 10x10x2 cm | AL-70 | ud. | 0,276 kg | | | | | | | |
| Vieriteaguas 30x30x2,2 cm | AL-260 | ud. | 2,754 kg | | 3,33 | 5 | | 450 | 135,13 ml | 1.239 kg |
| Vieriteaguas 40x40x3 cm | AL-450 | ud. | 6,766 kg | | 2,50 | 3 | | 168 | 67,20 ml | 1.137 kg |
| Macizo 12x25x2 cm (1) | AL-50 | ud. | 0,990 kg | | | | | 1.344 | | 1.330 kg |
| Macizo 15x30x2,5 cm (1) | AL-58 | ud. | 1,473 kg | | | | | 882 | | 1.299 kg |
| Barreta 2,5x20x2 cm | AL-40 | ud. | 0,180 kg | | | | | 4.360 | | 784 kg |

(1) Estos formatos se sirven por palets completos. (1) We only will accept orders in full palet. (1) Ces formats sont servis par des palettes complètes.

EMBALAJE TERRACOTA

PACKING TERRACOTTA · EMBALLAGE TERRE CUITE

| Tipo | Código | Unidad Medida | Peso Pieza | kg/ud. Medida | Pzas. m ² /ml | Pzas. Pack | Packs Palet | Pzas. Palet | m ² /ml Palet | Peso Palet |
|--|----------|----------------|------------|---------------|--------------------------|------------|-------------|-------------|--------------------------|------------|
| Barreta 4,5x25x2 cm | AL-40 | ud. | 0,361 kg | | | | | 2.436 | | 879 kg |
| Bóveda Curva 17,5x48x2,5 cm | AL-211 | ud. | 3,370 kg | 11,90 | | | | 300 | 25,21 m ² | 1.011 kg |
| Bóveda Recta 20x60x2,5 cm | AL-211 | ud. | 5,200 kg | 8,33 | | | | 217 | 26,05 m ² | 1.128 kg |
| Caña 3x10 cm | AL-90 | ud. | 0,074 kg | | | | | | | |
| Caña 3x13 cm | AL-110 | ud. | 0,102 kg | | | | | | | |
| Caña 3x20 cm | AL-140 | ud. | 0,137 kg | | | | | | | |
| Moldura 5x10 cm | AL-90 | ud. | 0,116 kg | | | | | | | |
| Moldura 5x13 cm | AL-110 | ud. | 0,145 kg | | | | | | | |
| Moldura 5x20 cm | AL-140 | ud. | 0,206 kg | | | | | | | |
| Lacería 4,8x17x2 cm | AL-1010 | m ² | 0,170 kg | 17,85 | 105 | | | | | |
| Combinación Firenze Lacería 4,8x17x2 cm + Hexágono 20x20x2 cm | AL- 870 | m ² | 0,170 kg | 8,11 | 47,72 | | | | | |
| | | | 0,989 kg | 14,60 | 14,77 | | | | | |
| Combinación Firenze Blanco Lacería 4,8x17x2 cm Bianco (mate) + Hexágono 20x20x2 cm | AL- 1100 | m ² | 0,170 kg | 8,11 | 47,72 | | | | | |
| | | | 0,989 kg | 14,60 | 14,77 | | | | | |
| Medina 15,5x16,5x2 cm | AL-830 | m ² | 0,363 kg | 20,69 | 57 | | | | | |
| Doha 13,5x17x1 cm | AL-860 | m ² | 0,172 kg | 11 | 68 | | | | | |
| Rombo 10,5x18,5x2 cm | AL-860 | m ² | 0,302 kg | 32,00 | 106 | | | | | |
| ANTIC TERRACOTA · ANTIC TERRACOTTA · ANTIC TERRE CUITE | | | | | | | | | | |
| Antic Terracota Malla 3x3x1/2 cm | AL-1210 | m ² | | | 11 | | | | | |
| Antic Combinación Estrella 10x10x2 cm + Cruz 10x10x2 cm | AL-1270 | m ² | | | | | | | | |
| Antic Terracota 30x30x2,2 cm | AL-860 | m ² | 2,728 kg | 30,31 kg | 11,11 | 5 | 90 | 450 | 40,50 m ² | 1.228 kg |
| Antic Terracota 25x25x2 cm | AL-860 | m ² | 1,868 kg | 29,88 kg | 16 | 5 | 108 | 540 | 33,75 m ² | 1.009 kg |
| Antic Terracota 20x20x2 cm | AL-880 | m ² | 1,102 kg | 27,55 kg | 25 | 5 | 200 | 1.000 | 40,00 m ² | 1.102 kg |
| Antic Terracota 15x15x1,6 cm | AL-880 | m ² | 0,560 kg | 24,90 kg | 44,44 | | | 1.920 | 43,20 m ² | 1.076 kg |
| Antic Terracota 10x10x1,6 cm | AL-950 | m ² | 0,258 kg | 25,80 kg | 100 | | | 4.074 | 40,74 m ² | 1.051 kg |
| Antic Terracota 13,5x13,5x1 cm | AL-950 | m ² | 0,268 kg | 15,86 kg | 54,87 | | | | | |
| Antic Terracota 10x10x1 cm | AL-950 | m ² | 0,139 kg | 13,90 kg | 100 | | | | | |
| Antic Terracota 10x20x1 cm | AL-950 | m ² | 0,278 kg | 13,90 kg | 50 | | | | | |
| Antic Terracota 18x37x2,3 cm | AL-1000 | m ² | 2,386 kg | 35,84 kg | 15,02 | 4 | 146 | 584 | 38,88 m ² | 1.393 kg |
| Antic Terracota 15x30x2,2 cm | AL-880 | m ² | 1,475 kg | 32,77 kg | 22,22 | 8 | 108 | 864 | 38,88 m ² | 1.274 kg |
| Antic Terracota 12,5x25x2 cm | AL-870 | m ² | 0,971 kg | 31,07 kg | 32 | 8 | 168 | 1.344 | 42,00 m ² | 1.305 kg |
| Antic Terracota Hexágono 20x20x2 cm | AL-910 | m ² | 0,989 kg | 27,69 kg | 28 | 5 | 184 | 920 | 32,86 m ² | 910 kg |
| Antic Terracota Hexágono 10x10x1,3 cm | AL-977 | m ² | 0,181 kg | 18,10 kg | 100 | | | | | |
| Antic Octógono 28x28x2 cm + Taco 9x9 cm | AL-870 | m ² | 1,993 kg | 25,43 kg | 12,76 | 5 | 99 | 495 | 36,44 m ² | 987 kg |
| | | | 0,238 kg | | 12,76 | | 495 | | | |
| Antic Combinación Naveta 11,5x31x1,5 cm + 20x20x2 cm | AL-910 | m ² | 0,831 kg | 17 kg | 20,48 | 8 | | | | |
| | | | 1,102 kg | 11,28 kg | 10,24 | 5 | | | | |
| Antic Combinación Estrella 10 cm + Navadas + 20x20x2 cm | AL-1020 | m ² | 0,330 kg | 3,96 kg | 12 | | | | | |
| | | | 0,537 kg | 11,81 kg | 22 | | | | | |
| | | | 1,102 kg | 12,12 kg | 11 | | | | | |

(1) Estos formatos se sirven por palets completos. (1) We only will accept orders in full palet. (1) Ces formats sont servis par des palettes complètes.

EMBALAJE TERRACOTA

PACKING TERRACOTTA · EMBALLAGE TERRE CUITE

| Tipo | Código | Unidad Medida | Peso Pieza | kg/ud. Medida | Pzas. m ² /ml | Pzas. Pack | Packs Palet | Pzas. Palet | m ² /ml Palet | Peso Palet |
|---|---------|----------------|------------|---------------|--------------------------|------------|-------------|-------------|--------------------------|------------|
| Antic Terracota Peldaño 25x34 cm | AL-584 | ud. | 4,185 kg | | 4 | 2 | 120 | 240 | 60 ml | 1.004 kg |
| Antic Terracota Peldaño 30x34 cm | AL-630 | ud. | 4,821 kg | | 3,33 | 2 | 120 | 240 | 72 ml | 1.157 kg |
| TERRACOTA VULCANO · VULCANO TERRACOTTA · TERRE CUITE VULCANO | | | | | | | | | | |
| Terracota Vulcano 40x40x2,7 cm | AL-852 | m ² | 6,519 kg | 40,74 kg | 6'25 | 3 | 56 | 168 | 26,88 m2 | 1.095 kg |
| Terracota Vulcano 30x30x2,2 cm | AL-790 | m ² | 2,728 kg | 30,31 kg | 11,11 | 5 | 90 | 450 | 40,50 m2 | 1.228 kg |
| Terracota Vulcano 25x25x2 cm | AL-790 | m ² | 1,868 kg | 29,88 kg | 16 | 5 | 108 | 540 | 33,75 m2 | 1.009 kg |
| Terracota Vulcano 20x20x2 cm | AL-851 | m ² | 1,102 kg | 27,55 kg | 25 | 5 | 200 | 1.000 | 40,00 m2 | 1.102 kg |
| Terracota Vulcano 15x15x1,6 cm | AL-850 | m ² | 0,560 kg | 24,90 kg | 44,44 | | | 1.920 | 43,20 m2 | 1.076 kg |
| Terracota Vulcano 10x10x1,6 cm | AL-850 | m ² | 0,258 kg | 25,80 kg | 100 | | | 4.074 | 40,74 m2 | 1.051 kg |
| Terracota Vulcano 13,5x13,5x1 cm | AL-880 | m ² | 0,268 kg | 15,86 kg | 54,87 | | | | | |
| Terracota Vulcano 10x10x1 cm | AL-880 | m ² | 0,139 kg | 13,90 kg | 100 | | | | | |
| Terracota Vulcano 10x20x1 cm | AL-910 | m ² | 0,278 kg | 13,90 kg | 50 | | | | | |
| Terracota Vulcano 18x37x2,3 cm | AL-790 | m ² | 2,386 kg | 35,84 kg | 15,02 | 4 | 146 | 584 | 38,88 m2 | 1.393 kg |
| Terracota Vulcano 15x30x2,2 cm | AL-790 | m ² | 1,475 kg | 32,77 kg | 22,22 | 8 | 108 | 864 | 38,88 m2 | 1.274 kg |
| Terracota Vulcano 12,5x25x2 cm | AL-807 | m ² | 0,971 kg | 31,07 kg | 32 | 8 | 168 | 1.344 | 42 m2 | 1305 kg |
| Terracota Vulcano Hexágono 20x20x2 cm | AL-852 | m2 | 0,989 kg | 27,69 kg | 28 | 5 | 184 | 920 | 32,86 m2 | 910 kg |
| Terracota Vulcano Hexágono 10x10x1,3 cm | AL-1011 | m2 | 0,181 kg | 18,10 kg | 100 | | | | | |
| Terracota Vulcano 5x15x1 cm | AL-50 | ud. | 0,113 kg | 0,133 | 133 | | | | | |
| Terracota Vulcano Zócalo recto 7x30x1,5 cm | AL-74 | ud. | 0,400 kg | 1,33 kg | 3,33 | 10 | 252 | 2.520 | 756,76 ml | 1.006 kg |
| TERRACOTA GRIS · GREY TERRACOTTA · TERRE CUITE GRIS | | | | | | | | | | |
| Terracota Gris 40x40x2,7 cm (1) | AL-1000 | m ² | 6,519 kg | 40,74 kg | 6'25 | 3 | 56 | 168 | 26,88 m2 | 1.095 kg |
| Terracota Gris 30x30x2,2 cm (1) | AL-951 | m ² | 2,728 kg | 30,31 kg | 11,11 | 5 | 90 | 450 | 40,50 m2 | 1.228 kg |
| Terracota Gris 25x25x2 cm (1) | AL-951 | m ² | 1,868 kg | 29,88 kg | 16 | 5 | 108 | 540 | 33,75 m2 | 1.009 kg |
| Terracota Gris 20x20x2 cm (1) | AL-960 | m ² | 1,102 kg | 27,55 kg | 25 | 5 | 200 | 1.000 | 40,00 m2 | 1.102 kg |
| Terracota Gris 15x15x1,6 cm | AL-1000 | m ² | 0,560 kg | 24,90 kg | 44,44 | | | 1.920 | 43,20 m2 | 1.076 kg |
| Terracota Gris 10x10x1,6 cm | AL-1000 | m ² | 0,258 kg | 25,80 kg | 100 | | | 4.074 | 40,74 m2 | 1.051 kg |
| Terracota Gris 13,5x13,5x1 cm | AL-1070 | m ² | 0,268 kg | 15,86 kg | 54,87 | | | | | |
| Terracota Gris 10x10x1 cm | AL-1070 | m ² | 0,139 kg | 13,90 kg | 100 | | | | | |
| Terracota Gris 10x20x1 cm | AL-1020 | m ² | 0,278 kg | 13,90 kg | 50 | | | | | |
| Terracota Gris 18x37x2,3 cm (1) | AL-951 | m ² | 2,386 kg | 35,84 kg | 15,02 | 4 | 146 | 584 | 38,88 m2 | 1.393 kg |
| Terracota Gris 15x30x2,2 cm (1) | AL-951 | m ² | 1,475 kg | 32,77 kg | 22,22 | 8 | 108 | 864 | 38,88 m2 | 1.274 kg |
| Terracota Gris 12,5x25x2 cm (1) | AL-960 | m ² | 0,971 kg | 31,07 kg | 32 | 8 | 168 | 1.344 | 42,00 m2 | 1.305 kg |
| Terracota Gris Hexágono 20x20x2 cm | AL-1000 | m ² | 0,989 kg | 27,69 kg | 28 | 5 | 184 | 920 | 32,86 m2 | 910 kg |
| Terracota Gris Hexágono 10x10x1,3 cm | AL-1100 | m ² | 0,181 kg | 18,10 kg | 100 | | | | | |
| Terracota Gris Zócalo recto 7x30x1,5 cm | AL-86 | ud. | 0,400 kg | 1,33 kg | 3,33 | 10 | 252 | 2.520 | 756,76 ml | 1.006 kg |
| Terracota Gris Peldaño 25x34 cm | AL-600 | ud. | 4,185 kg | | 4 | 2 | 120 | 240 | 60 ml | 1.004 kg |
| Terracota Gris Peldaño 30x34 cm | AL-630 | ud. | 4,821 kg | | 3,33 | 2 | 120 | 240 | 72 ml | 1.157 kg |
| Terracota Gris Peldaño 40x40 cm | AL-700 | ud. | 8,147 kg | | 2,50 | 2 | 64 | 128 | 51,20 ml | 1.043 kg |
| Terracota Gris Vierteaguas 30x30x2,2 cm | AL-530 | ud. | 2,754 kg | | 3,33 | 5 | | 450 | 135,13 ml | 1.239 kg |
| Terracota Gris Vierteaguas 40x40x3 cm | AL-630 | ud. | 6,766 kg | | 2,50 | 3 | | 168 | 67,20 ml | 1.137 kg |

(1) Estos formatos se sirven por palets completos. (1) We only will accept orders in full palet. (1) Ces formats sont servis par des palettes complètes.

Nota: Una de las características principales de la terracota manual, es la leve variación en tonalidad y color. One of the main characteristics of natural products (terracotta) is their light variation in tonality and colour. Une des principales caractéristiques de la terre cuite manuel est la légère variation de teinte et de couleur.

EMBALAJE AZULEJOS

PACKING WALL TILES · EMBALLAGE CARREAUX

| Colección | Código | Código Malla | Formato | Unidad Medida | Peso Pieza | Kg/ud. Medida | Pzas. m ² | Pzas. Caja | m ² Caja |
|---------------------------|---------|--------------|------------------------------------|----------------|----------------------|---------------|----------------------|------------|---------------------|
| Metro (Pasta Blanca) | AL-860 | | 7,5x15x1 cm | m ² | 0,186 kg | 16,53 kg | 88 | 74 | 0,84 |
| Subway (Terracota manual) | AL-1070 | | 7,5x15x1 cm | m ² | 0,203 kg | 18,00 kg | 88 | 70 | 0,80 |
| Subway (Terracota manual) | AL-1140 | | 7,5x20x1 cm | m ² | 0,252 kg | 16,65 kg | 66 | 42 | 0,64 |
| Moldura Metro/Subway | AL-140 | | 4x15x1,9 cm | ud. | | | | | |
| Chevron | AL-1100 | | 5x15x1 cm | m ² | 0,113 kg | 15,00 kg | 133 | 140 | 1,05 |
| Plage | AL-1151 | AL-1287 | 4x20x1 cm | m ² | 0,080 kg | 13,28 kg | 166 | | |
| Palazzo | | AL-1287 | 4x20x1,2 cm + taco 2,5x4x1,2 cm | m ² | 0,150 kg 0,019 kg | 21,63 kg | 64 64 | | |
| Mattone | AL-1100 | | 4x20x1,2 cm | m ² | 0,150 kg | 18,75 kg | 125 | | |
| Bricked | AL-1100 | + AL-720 | 5x27x1,2 cm | m ² | 0,249 kg | 17,93 kg | 72 | 60 | 0,83 |
| Zellige 10x10 cm | AL-1289 | + AL-790 | 10x10x1,2 cm | m ² | 0,175 kg | 17,50 kg | 100 | 78 | 0,78 |
| Zellige 5x5 cm | AL-1370 | + AL-960 | 5x5x1,2 cm | m ² | 0,045 kg | 18,00 kg | 385 | 9 mallas | 0,56 |
| Zellige 5x15 cm | AL-1340 | + AL-830 | 5x15x1,2 cm | m ² | 0,132 kg | 17,56 kg | 133 | | |
| Zellige Escama 9,5x13 cm | AL-1365 | | 9,5x13x1,2 cm | m ² | 0,133 kg | 19,55 kg | 147 | | |
| Zellige Escama 4,5x7,5 cm | AL-1450 | + AL-960 | 4,5x7,5x1,2 cm | m ² | 0,080 kg | | | | |
| Arabesque | AL-1180 | | 11,5x15x1 cm | m ² | 0,188 kg | 16,00 kg | 92 | 80 | 0,94 |
| Doha | AL-1180 | | 13,5x17x1 cm | m ² | 0,172 kg | 11,00 kg | 68 | 66 | 0,97 |
| Escama | AL-1078 | | 9,5x13x1 cm | m ² | 0,083 kg | 16,50 kg | 147 | 130 | 0,88 |
| Diamond | AL-1078 | | 8,5x14,5x1 cm | m ² | 0,100 kg | 16,50 kg | 162 | 130 | 0,80 |
| Verona | | AL-1282 | 4x13x1 cm | m ² | 0,049 kg | 11,86 kg | 242 | | |
| Essenza | AL-1180 | | 10x27x1 cm | m ² | 0,282 kg | 14,10 kg | 50 | 38 | 0,76 |
| Etna 10 | AL-1180 | | 11x12,5x1,3 cm | m ² | 0,186 kg | 18,62 kg | 100 | 70 | 0,70 |
| Etna 20 | AL-1140 | | 19,5x22,5x1,6 cm | m ² | 0,665 kg | 18,62 kg | 28 | | |
| Creta 10 | AL-1180 | | 11x12,5x1,3 cm | m ² | 0,186 kg | 18,62 kg | 100 | 70 | 0,70 |
| Kite | AL-1180 | | 11x22,5x1 cm | m ² | 0,172 kg | 11,00 kg | 83 | | |
| Tracia | AL-1140 | | 35x20x1,6 cm | m ² | 1,220 kg | | | | |
| Base 10x10 cm (1) | AL-1010 | | 10x10x1 cm | m ² | 0,180 kg | 18,00 kg | 100 | 100 | 1 |
| Base 13,5x13,5 cm (1) | AL-990 | | 13,5x13,5x1 cm | m ² | 0,270 kg | 16,00 kg | 54 | 60 | 1,09 |
| Base 10x20 cm (1) | AL-1140 | | 10x20x1 cm | m ² | 0,333 kg | 16,65 kg | 50 | 46 | 0,92 |
| Base 20x20 cm (1) | AL-1140 | | 20x20x1,3 cm | m ² | 0,764 kg | 19,10 kg | 25 | 13 | 0,52 |
| Caña 3x10x2 cm | AL-150 | | 3x10x2 cm | ud. | 0,084 kg | | | | |
| Caña 3x13x2 cm | AL-210 | | 3x13x2 cm | ud. | 0,112 kg | | | | |
| Caña 3x20x2 cm | AL-240 | | 3x20x2 cm | ud. | 0,147 kg | | | | |
| Moldura 5x10x2 cm | AL-150 | | 5x10x2 cm | ud. | 0,125 kg | | | | |
| Moldura 5x13x2 cm | AL-210 | | 5x13x2 cm | ud. | 0,155 kg | | | | |
| Moldura 5x20x2 cm | AL-240 | | 5x20x2 cm | ud. | 0,216 kg | | | | |

(1) Estos formatos se sirven por cajas completass. (1) We only will accept orders in full boxes. (1) Ces formats sont servis par des boîtes complètes.

Las medidas y los grosores son aproximados. Sizes and thickness are not exact. Les mesures et les épaisseurs sont approximatives.

Nota: Una de las características principales de la terracota manual, es la leve variación en tonalidad y color. One of the main characteristics of natural products (terracotta) is their light variation in tonality and colour. Une des principales caractéristiques de la terre cuite manuel est la légère variation de teinte et de couleur.

EMBALAJE TRAVERTINO ENVEJECIDO

PACKING TUMBLED TRAVERTINE · EMBALLAGE TRAVERTINE VIEILLI

| Tipo | Material | Código | Unidad Medida | Peso Pieza | Kg/ud. Medida | Pzas. m ² /ml |
|---|--------------------|--------|----------------|------------|---------------|--------------------------|
| 40,6x61x1,2 cm (1) | Travertino Classic | - | m ² | 7,175 kg | 29,91 kg | 4,03 |
| Opus Romano 4 piezas 40,6x40,6x1,2 cm 4 piezas 20,3x20,3x1,2 cm 2 piezas 20,3x40,6x1,2 cm 2 piezas 40,6x61x1,2 cm | Travertino Classic | - | m ² | | 30,00 kg | |

(1) Estos formatos se sirven por cajas completas.

Una de las características principales de los productos naturales como el mármol, es la leve variación de tonalidad y color. Las medidas y grosores son aproximados.

Al haber algunos colores de mármol que son absorbentes, se recomienda que al hacer la junta, se compruebe que esta no mancha el mármol.

(1) We only will accept orders in full boxes

One of the main characteristics of natural products (marble) is their light variation in tonality and colour.

Sizes and thickness are not exact.

Some of marble colours have high absorption. We recommend trying out the product for joins before filling them.

(1) Ces formats sont servis par des boîtes complètes.

L'une des principales caractéristiques des produits naturels tels que le marbre est la légère variation de teinte et de couleur.

Les mesures et les épaisseurs sont approximatives.

Comme certaines couleurs de marbre sont absorbantes, il est recommandé de vérifier que le joint ne tache pas le marbre.

EMBALAJE PIEDRA BALI

PACKING BALI STONE · EMBALLAGE BALI PIERRE

| Tipo | Código | Unidad Medida | Piezas Caja | m ² Caja | Peso Caja |
|-----------------------------|--------|----------------|-------------|---------------------|-----------|
| Piedra Bali 10x10 cm | (2) | m ² | 100 | 1,00 | 22,00 kg |
| | (1) | | | | |
| Piedra Bali 10x20 cm | (2) | m ² | 50 | 1,00 | 22,00 kg |
| | (1) | | | | |
| Piedra Bali 20x20 cm | (2) | m ² | 25 | 1,00 | 22,00 kg |
| | (1) | | | | |
| Piedra Bali Rugosa 10x10 cm | (2) | m ² | 40 | 0,40 | 15,00 kg |
| Piedra Bali Rugosa 10x20 cm | (2) | m ² | 20 | 0,40 | 15,00 kg |

(1) Precio para pedidos de más de 26,00 m².

(1) Price for orders over 26,00 m².

(1) Prix pour les commandes de plus de 26,00 m².

(2) Suplemento de picking para pedidos inferiores a 26,00 m².

(2) Picking supplement for orders less than 26,00 m².

(2) Supplément cueillette pour les commandes inférieures à 26,00 m².

EMBALAJE GALETS DE PIEDRA

PACKING PEBBLE STONE · EMBALLAGE GALETS DE PIERRE

| Nombre | Medida | Código | Peso Pieza | Kg/ud. Medida | Pzas. m ² |
|--------------|--------------------|--------|------------|---------------|----------------------|
| Galet Mix 1 | Malla 30x30x0,8 cm | AL-280 | 1,900 kg | 20,90 kg | 11 |
| Galet Mix 2 | Malla 30x30x0,8 cm | AL-150 | 1,782 kg | 19,60 kg | 11 |
| Galet Blanco | Malla 30x30x0,8 cm | AL-280 | 1,900 kg | 20,90 kg | 11 |
| Galet Negro | Malla 30x30x0,8 cm | AL-280 | 1,900 kg | 20,90 kg | 11 |

EMBALAJE LAVABOS

PACKING WASHBASINS · EMBALLAGE VASQUES

| Nombre | Dimensiones | Material | Peso Unidad |
|----------------|---------------------------|----------------|------------------|
| Zennit | 33x46x13,5 cm | Piedra natural | 22,00 kg |
| Woodhearth | 40x45x15 cm aprox. | Piedra natural | 35,00 kg |
| Vanua Beige | Ø42x20 cm | Piedra natural | 19,00 kg |
| Vanua Gris | Ø42x20 cm | Piedra natural | 19,00 kg |
| Riccor | 40x45x15 cm aprox. | Piedra natural | 36,00 kg |
| Maui | Ø43x15 cm | Piedra natural | 27,00 kg |
| Canua | 35/45x70/100x14/16 aprox. | Piedra natural | 42,00 kg |
| Menorca | 40x60x15 aprox. | Piedra natural | 41,00 kg |
| Woodstone | 40x60x15 aprox. | Piedra natural | 30,00 - 35,00 kg |
| Kambara Beige | 40x50x10,5 cm | Piedra natural | 25,00 kg |
| Kambara Negro | 40x50x10,5 cm | Piedra natural | 25,00 kg |
| Modelo 10 | Ø42x15 cm | Piedra natural | 12,00 kg |
| Riau Beige | 50x35x12 cm | Piedra natural | 40,00 kg |
| Riau Negro | 50x35x12 cm | Piedra natural | 40,00 kg |
| Rund Blanco | Ø39x14,5 cm | Solid Surface | 5,60 kg |
| Rund Concrete | Ø39x14,5 cm | Solid Surface | 5,60 kg |
| Porto Blanco | Ø39x14,5 cm | Solid Surface | 7,80 kg |
| Porto Concrete | Ø39x14,5 cm | Solid Surface | 7,80 kg |
| Path Blanco | 50x36x13,3 cm | Solid Surface | 8,50 kg |
| Path Concrete | 50x36x13,3 cm | Solid Surface | 8,50 kg |
| Mumbai Beige | 34,5x52,5x15 cm | Cemento | 15,00 kg |
| Mumbai Gris | 34,5x52,5x15 cm | Cemento | 15,00 kg |
| Nadu Beige | 30x50x16 cm | Cemento | 21,00 kg |
| Nadu Gris | 30x50x16 cm | Cemento | 21,00 kg |

CONDICIONES GENERALES DE VENTA

GENERAL CONDITIONS OF SALE · CONDITIONS GÉNÉRALES DE VENTE

CONDICIONES GENERALES DE VENTA

TRANSPORTE

Las condiciones siguientes forman parte integrante, a todos los efectos, del contrato de compraventa y se entienden que están leídas, aceptadas y confirmadas con la propuesta del pedido.

El material se entenderá entregado en el momento de la carga y viajará siempre por cuenta y riesgo del comprador, incluso cuando sea a portes pagados.

PRECIOS

El IVA no está incluido en la tarifa de precios de PVP siendo variables según circunstancias del mercado, los precios PVP están adjuntados a este documento.

Los precios siempre son en fábrica, Ex factory, es decir en nuestras instalaciones de 46720 Villalonga, los portes a Onda al depósito de Transportes Muñoz son debidos, el precio de ellos son 25 € por palet o bulto.

Los precios pueden variar sin previo aviso Alteret se reserva este derecho.

C. Alteret, S.L. se reserva el derecho de cambios en esta tarifa por posibles errores de impresión, así como posibles errores en las referencias de precio de nuestro catálogo.

CARACTERÍSTICAS

Una de las características principales de nuestros productos naturales (Terracota Manual, esmaltados manuales y mármoles envejecidos) es la variación en tonalidad y color.

Siendo la terracota manual un material fabricado en húmedo y realizado a mano, las dimensiones, medidas, grosores y pesos son aproximados o indicativos.

Cerámicas Alteret, S.L. es una empresa que fabrica cerámica de terracota manual de forma artesanal y que tienen una absorción de agua superior al 10% debido a su alta porosidad.

Según la norma UNE-EN 14411: 2016, nuestros pavimentos y revestimientos están clasificados en el grupo C, esta norma no incluye las baldosas cerámicas fabricadas por procesos distintos a los de extrusión o prensado en seco. La Norma que engloba nuestro producto, no exige especificación mínima por ninguna de las características que pueden estar medidas de acuerdo con los diferentes test detallados por la norma UNE-EN 14411.

En cuanto al MARCADO CE la norma UNE-EN 14411 describe los métodos de ensayos que se requieren para determinar la mayoría de las características de producto que se incluyen en esta norma europea. Esta norma no incluye a las baldosas fabricadas por otros procesos distintos a los de extrusión o prensado en seco, y además tampoco incluye las baldosas cerámicas prensadas en seco no esmaltadas con absorción de agua superior al 10%. Por todo ello nuestras baldosas de cerámica manual no se encuentran dentro del campo de aplicación de esta norma.

PEDIDOS

El plazo de entrega es orientativo.

Será de obligación del comprador controlar la mercancía en el momento de la entrega.

PAGO

No aceptamos reclamaciones después de pasados 10 días de la entrega del pedido.

La forma de pago es al contado, para ello C.Alteret, S.L. a la recepción de un pedido emitirá una factura proforma con el precio del material solicitado, con el descuento acordado y con un descuento expresamente aplicado para el pronto pago.

RECLAMACIONES

No se aceptará ninguna reclamación por calidad y/ o por defecto del producto una vez instalado, por lo que aconsejamos la comprobación del material antes de su colocación.

No se aceptará ninguna reclamación por el pavimento de terracota manual tratado en exterior.

No se aceptará ninguna reclamación por el material que suministrado sin pre-tratar, haya sido pre tratado, manipulado o alterado, incluso antes de su colocación.

No se aceptará ninguna reclamación originado por desconocimiento de las características de los productos por parte del cliente o del colocador.

En todos nuestros materiales de segundas calidades no se aceptará ningún tipo de reclamación.

Si la reclamación fuese justificada, la obligación de nuestra empresa se ajustará a aceptar la restitución de la mercancía y a la sustitución de la mercancía que no responda a las condiciones contractuales, sin derecho por parte del comprador a reducción de los precios, o al pago de los daños causados al comprador o a terceros. La obligación no existe por materiales ya colocados en la obra.

ADVERTENCIAS

Para evitar cualquier tipo de reacción salina que afecte a la terracota manual, no se recomienda colocar la terracota manual en los alrededores de las piscinas cuyas aguas estén tratadas mediante el sistema de "ELECTROLISIS DE SAL".

La alta porosidad abierta de nuestras baldosas hace que no sean resistentes a ciclos de hielo/deshielo, por lo que no se recomienda colocarlas en exteriores, especialmente en FRANCIA, ALEMANIA y países o zonas donde en el exterior existan estos ciclos.

DEVOLUCIÓN

No será admitida ninguna devolución de material que no haya sido acordada con la Dirección Comercial y en el caso de que se admitida, el material deberá ser entregado en nuestras instalaciones de Villalonga.

JURISDICCIÓN

Los productos suministrados serán propiedad de C.Alteret, S.L. hasta el pago completo de la factura correspondiente.

En cuanto a la Jurisdicción, es nuestro deseo resolver cualquier divergencia por la vía amistosa, sin perjuicio alguno para ambas partes, en el caso de no ser así, el vendedor y el comprador se someterán a los Juzgados y Tribunales de la circunscripción de Gandía (Valencia) España.

CONDICIONES GENERALES DE VENTA

GENERAL CONDITIONS OF SALE · CONDITIONS GÉNÉRALES DE VENTE

CONDICIONS GÉNÉRALES DE VENTE

TRANSPORT

Les conditions suivantes font partie intégrante, à tous les effets, du contrat d'achat et vente, et il est compris qu'elles ont été lues, acceptées et confirmées à la commande.

Le matériau est délivré à l'instant de charge et voyageant toujours aux risques et périls de l'acheteur, même si expédié en port payé.

PRIX

TVA n'est pas incluse dans la liste des prix, pouvaient être variables par les circonstances en fonction du marché, les prix sont joints au présent document.

Les prix sont toujours EX FACTORY (en usine), c'est-à-dire, dans nos installations de Villalonga 46720. Le transport à notre entrepôt à Onda, Transportes Muñoz, est 25 € par palet

C. Alteret se réserve le droit de modifier ses prix sans préavis.

C. Alteret, S.L. se réserve le droit de modifier ce tarif pour les erreurs d'impression et erreurs dans les références de prix de notre catalogue.

CARACTERISTIQUES

Une des principales caractéristiques de nos produits naturels (terre cuite manuel, émaillés manuels et marbre vieilli) est la variation de la teinte et de la couleur.

Notre terre cuite est fabriquée de manière manuelle et humide, et ceci est la raison de que les dimensions, mesures, épaisseurs et poids sont approximatifs ou indicatifs.

Ceramicas Alteret, S.L. est une usine qui fabrique de la céramique en terre cuite manuelle c'est à dire de manière artisanale et qui possède une absorption d'eau supérieure à 10% du à sa grande porosité.

Selon la Norme UNE-EN 14411: 2016, nos pavements et nos faïences sont classés dans le groupe C. Cette Norme n'inclue pas les procédés de fabrication de carreaux céramiques fait de manière distincte à l'extrusion ou au pressage à sec.

La Norme qui englobe nos produits, n'exige pas une spécification spéciale autre que les différents tests détaillés par la Norme UNE-EN 14411. Quant au MARCHÉ CE la Norme UNE-EN 14411 décrit les méthodes d'essais nécessaires pour pouvoir déterminer les caractéristiques du produit qui sont inclus dans cette Norme Européenne. Cette Norme n'inclue pas les carreaux fabriqués par des procédés autres que l'extrusion ou le pressage à sec, et également elle n'inclue pas les carreaux céramiques pressés à sec non émaillés avec absorption d'eau supérieur à 10%. Par conséquent, nos produits fait main, ne sont donc pas sujets au champ d'application de cette Norme.

COMMANDES

Le délai de livraison est approximatif.

L'acheteur est tenu de vérifier la marchandise au moment de la livraison.

PAIEMENT

Nous n'acceptons pas les demandes après 10 jours de la livraison de la commande.

Le paiement sera effectué au comptant. À la réception de la commande, C. Alteret, S.L. émettra une facture pro forma avec le prix du matériel demandé, avec la remise convenue et une deuxième remise spéciale pour paiement rapide.

REVENDECTIONS

Nous n'acceptons pas aucune réclamation de qualité et/ou de défektivité du produit lorsqu'il est installé, nous vous conseillons de vérifier le matériel avant le placement.

Nous n'acceptons pas aucune réclamation de la terre cuite manuelle traitée en extérieur.

Nous n'accepterons aucune réclamation par le produit fourni sans prétraitant, étant prétraité, manipulé ou modifié par le client, avant même que le placement.

Nous n'accepterons aucune réclamation causée de la méconnaissance des caractéristiques des produits par le client ou le poseur.

Nous n'acceptons aucune réclamation de nos matériaux de second choix.

Si la réclamation est justifiée, l'obligation de notre société est basée sur l'acceptation de la restitution des biens et le remplacement du matériel qui ne répond pas aux conditions contractuelles, sans droit de l'acheteur de la réduction du prix ou le paiement des dommages causées à l'acheteur ou à des tiers. L'obligation n'existe pas pour les matériaux déjà placés.

AVERTISSEMENTS

Afin d'éviter toute réaction physiologique affectant la terre cuite manuelle, il est recommandé de ne pas la placer autour des piscines dont les eaux sont traitées par le système «D'ELECTROLYSE DU SEL».

La haute porosité des carreaux manuels ne leur permet pas de résister à des cycles de gel et dégel, c'est pourquoi Alteret Cerámicas recommande de ne pas les poser à l'extérieur dans des pays comme FRANCE, ALLEMAGNE et autres pays ou zones avec ces cycles.

RETOUR

Nous ne permettrons pas aucun retour qui n'aie pas été convenu en avance avec la Direction Commerciale de C. Alteret, S.L., et dans le cas d'admission, le matériel devrait être livré jusqu'à nos installations en Villalonga.

COMPÉTENCE

Les produits livrés restent la propriété de C. Alteret, S.L. jusqu'au paiement intégral de la facture.

En ce qui concerne la juridiction, nous voulons résoudre toute divergence à l'amiable, sans préjudice pour les deux parties, dans le cas contraire, le vendeur et l'acheteur seront soumises aux Cours et Tribunaux du district de Gandía (Valencia) Espagne.

CATÁLOGO GENERAL 2022

Fecha edición: 1a Edición/Diciembre/2021

Edita: C. Alteret S.L.
Pda. Alter s/n 46720
Villalonga - Valencia - SPAIN
Teléfono: +34 96 280 52 51
www.alteret.com
alteret@alteret.com



Alteret Cerámicas se reserva el derecho de introducir modificaciones en este catálogo en beneficio del producto y del cliente. Todos los nombres, medidas y referencias de las piezas se encuentran también disponibles en nuestra página web, evitando de este modo errores tipográficos que se hayan podido producir a la hora de imprimir este catálogo. Debido a los procesos de impresión, los colores de las piezas representadas, pueden sufrir una leve variación respecto al color original.

Alteret Ceramics reserves the right to make changes in this catalogue for the benefit of the product and the customer. All names, measures and benchmarks of the pieces are also available on the website, this avoiding typographical error that may have occurred at the time of printing this catalogue. Due to printing processes, the colors of the pieces represented, may have a slight variation from the original color.

Alteret Céramique se réserve le droit d'apporter des modifications à ce catalogue pour le bénéfice du produit et du client. Tous les noms, les dimensions et les références des pièces sont également disponibles sur notre site Web, évitant ainsi les erreurs typographiques qui auraient pu se produire lors de l'impression de ce catalogue. En raison des processus d'impression, les couleurs des pièces représentées peuvent différer légèrement de la couleur d'origine.