



C. ALTERET S.L.  
46720 VILLALONGA · VALENCIA · SPAIN  
TEL: (+34) 96 280 52 51  
[www.alteret.com](http://www.alteret.com)

# Bienvenidos al mundo de la cerámica artesanal

---

Alteret Cerámicas es una fábrica de cerámica con alta tradición artesanal. Esta empresa familiar fundada en 1964 ocupa los terrenos de un antiguo Alfar en el termino municipal de Villalonga, en tierras Valencianas.

La fabricación de pavimento y revestimiento de barro manual, es totalmente artesanal, todas y cada una de las piezas que se fabrican están hechas y decoradas a mano. Para complementar esta gama de productos, se elaboran un amplio abanico de mármoles envejecidos tanto nacionales como de importación.

La fabricación de nuestros productos esta controlada desde su inicio hasta su embalaje por personal altamente cualificado.

Los principales mercados de Alteret Cerámicas se encuentran en España, Francia, Italia, Reino Unido, Alemania, Portugal, etc.

Alteret Cerámicas es una compañía de referencia en el sector del hecho a mano, aportando como valor añadido un producto con alta carga de diseño.

Con este catalogo entrarán en el mundo de la cerámica artesanal de la mano de una empresa dedicada en crear productos de calidad, con carácter y vida propia.



Mantente actualizado  
Keep up to date  
Actualisez vous



## Handmade ceramics

Alteret Cerámicas has a strong Artisanal tradition. It is a family business founded back in 1964 on the grounds of a very old ceramic site just within the municipal limits of Villalonga deep in the Valencian countryside.

During the manufacture of wall and floor coverings, using natural terracotta, we adhere strictly to the traditional methods where each and every piece is made and decorated by hand. To compliment this range of products, we also produce an array of tumbled marble sourced both from Spain and abroad.

The manufacture of our products is subject to strict quality control from start to finish by our highly qualified and experienced craftsmen.

Currently the biggest markets for Alteret Cerámicas can be found in Spain, France, Italy, UK, Germany, Portugal and more.

With this catalogue you will enter the world of handmade ceramics guided by a company dedicated to the production of quality products with character and a life of their own.

## Céramique artisanale

Alteret Cerámicas c'est une usine de céramique avec beaucoup de tradition artisanale. Occupe les anciennes terres d'une poterie au terme de Villalonga, au cœur de la campagne Valencienne.

Toute la fabrication est faite à la main, chacune des pièces est fabriquée et décorée à la main. Pour compléter cette gamme de produits, nous produisons également une gamme de marbres vieillis provenant d'Espagne et de l'étranger.

La fabrication de nos produits est soumise à un contrôle de qualité strict de bout en bout par nos artisans hautement qualifiés.

Actuellement, les plus grands marchés d'Alteret Cerámicas se trouvent en Espagne, France, Italie, Angleterre, Allemagne, Portugal etc.

Avec ce catalogue, vous entrerez dans le monde de la céramique faite à la main, guidée par une entreprise dédiée à la production de produits de qualité, avec caractère et vie propre.

Con la colaboración de:



**GENERALITAT  
VALENCIANA**

Conselleria de Economia  
Sostenible, Sectores Productivos,  
Comercio y Trabajo



**artesanía**  
comunitat valenciana



**Red Nacional  
de Maestros de  
la Construcción  
Tradicional**



# Since 1964...



## Piezas irrepetibles

Cada pieza fabricada por nuestros artesanos es única. Esto se debe a la elaboración totalmente artesanal de nuestros productos pieza a pieza.

### Unrepeatable pieces

Each piece made by our artisans is unique. This is due to the totally handmade elaboration of our products piece by piece.

### Pièces uniques

Chaque pièce réalisée par nos artisans est unique. Cela est dû à l'élaboration entièrement artisanale de nos produits pièce par pièce.

## Experiencia cerámica

Alteret Cerámicas ha recorrido una larga trayectoria aunando conocimiento y 'know-how' en renombrados proyectos de restauración que van desde antiguos palacios italianos hasta la mismísima Alhambra de Granada (España).

### Ceramic experience

Alteret Cerámicas has had a long history combining knowledge and know-how in renowned restoration projects ranging from old Italian palaces to the Alhambra in Granada (Spain).

### Connaissance de la céramique

Alteret Cerámicas a une longue histoire combinant connaissance et savoir-faire dans des projets de restauration renommés allant des anciens palais italiens à l'Alhambra de Granada (Espagne).



## Múltiples formatos

Nuestra gran variedad de formatos nos permite adaptarnos a diferentes proyectos, complementándolos con piezas adaptadas para la resolución de aspectos arquitectónicos como peldaños de escalera, remates de piscina y todo tipo de pieza especial.

### Multiple formats

Our wide variety of formats allow us to adapt to different projects, complementing them with special pieces such as steps, pool pieces and all kinds of special pieces.

### Variété de formats

Notre grande variété de formats nous permet de nous adapter à différents projets, en les complétant avec des pièces spéciales pour la résolution des aspects architecturaux.







## Azulejos a medida

Nuestras colecciones de azulejo se esmaltan en el color elegido por el cliente. Esta posibilidad incrementa la personalización de espacios exclusivos. Eligiendo el formato (página 57) y el color deseado (página 52) se pueden personalizar cada uno de los proyectos, aportando la diferenciación con nuestro azulejo artesanal.

### Custom tiles

Our tile collections are glazed in the color chosen by the client. This possibility increases the personalization of exclusive spaces. By choosing the format (page 57) and the desired color (page 52) each of the projects can be customized, providing differentiation with our handmade tile.

### Carreaux personnalisés

Nos collections de carreaux sont émaillées dans la couleur choisie par le client. Cette possibilité augmente la personnalisation des espaces exclusifs. En choisissant le format (page 57) et la couleur souhaitée (page 52), chacun des projets peut être personnalisé, en se différenciant avec notre carrelage fait main.

## Proyectos Bespoke

Nos enfocamos en proyectos a medida creando nuevos formatos y acabados que den exclusividad al espacio proyectado por el cliente. La personalización de nuestros productos abarca desde los pavimentos de barro cocido hasta los azulejos para el revestimiento. Nuestro experimentado equipo técnico participa en estos trabajos asesorando en la elección de los materiales y acabados más apropiados para cada especificación técnica del proyecto.

### Bespoke projects

We focus on custom projects creating new formats and finishes that give exclusivity to the space projected by the client. The customization of our products ranges from terracotta floors to wall tiles. Our experienced technical team participates in these works advising on the choice of the most appropriate materials and finishes for each technical specification of the project.

### Projets sur mesure

Nous nous concentrons sur des projets personnalisés en créant de nouveaux formats et finitions qui donnent l'exclusivité à l'espace projeté par le client. La personnalisation de nos produits va des sols en terre cuite aux carreaux de revêtement. Notre équipe technique expérimentée participe à ces travaux en conseillant sur le choix des matériaux et des finitions les plus appropriés pour chaque spécification technique du projet.



# LECTURA DEL CATÁLOGO

## READING THE CATALOGUE · LIRE CATALOGUE

### TIPOLOGÍA DEL MATERIAL

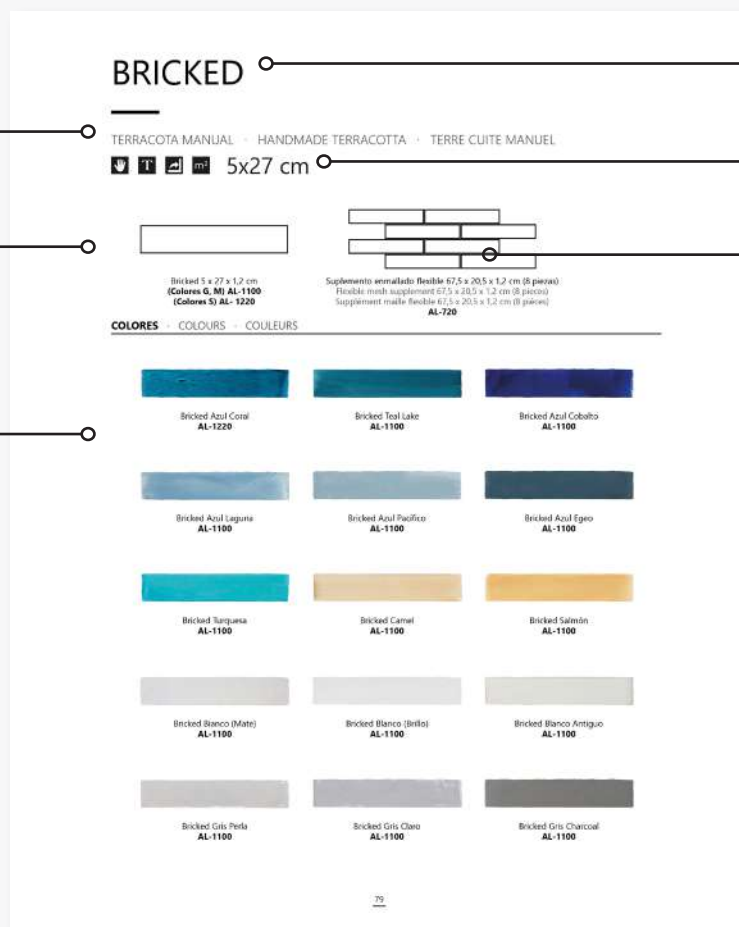
TYPE OF MATERIAL / TYPE DE MATERIEL

### DIBUJO DEL FORMATO

SHAPE DRAWING / DESSIN DE FORMAT

### COLORES DE EJEMPLO\*

EXAMPLE OF COLORS\*  
EXEMPLE DE COULEURS\*



### NOMBRE DE LA COLECCIÓN

COLLECTION NAME / NOM DE LA COLLECTION

### CARACTERÍSTICAS Y FORMATOS

CHARACTERISTICS AND SIZES  
CARACTÉRISTIQUES ET FORMATS

### MALLA

MESH / MAILLE

### \*SELECCIÓN DEL COLOR

Alteret Cerámicas ofrece la posibilidad de elegir cualquier color de nuestra paleta de colores que puede consultar en la sección de Azulejos, por lo que los colores presentados en cada colección son sólo ejemplos y no son los únicos entre los que elegir.

### \* COLOR SELECTION

Alteret Cerámicas offers the possibility of choosing any color from our color palette that you can consult in the wall tiles section, so the colors presented in each collection are only examples and are not the only ones to choose from.

### \* SÉLECTION DE COULEURS

Alteret Cerámicas offre la possibilité de choisir n'importe quelle couleur de notre palette de couleurs que vous pouvez consulter dans la section "Carreaux", donc les couleurs présentées dans chaque collection sont à titre d'exemple et ne sont pas les seules parmi lesquelles choisir.

## SIMBOLOGÍA · SYMBOLS · SYMBOLOGIE

<b>T</b>	Terracota manual	Handmade terracotta	Terre cuite manuel
<b>PB</b>	Pasta blanca	White body	Pâtes blanches
<b>M</b>	Mármol envejecido	Tumbled marble	Marbre vieilli
<b>Tr</b>	Travertino envejecido	Tumbled Travertine	Travertin vieilli
<b>Re</b>	Revestimiento	Wall tile	Carreaux
<b>P</b>	Pavimento	Floor tile	Carrelage de sol
<b>H</b>	Hecho a mano	Handmade	Fait à main
<b>Pa</b>	Pintado a mano	Hand painted	Peint à main
<b>m<sup>2</sup></b>	Metros cuadrados	Square meters	Mètres carrés
<b>ud</b>	Unidades	Units	Unités
<b>ml</b>	Metros lineales	Linear meters	Mètres linéaires
<b>B</b>	Piedra Bali	Bali stone	Pierre Bali
<b>G</b>	Galets de piedra	Pebble stone	Galets de pierre
<b>L</b>	Lavabos	Washbasins	Vasques

# ÍNDICE · INDEX · INDEX

## TERRACOTA MANUAL

HANDMADE TERRACOTTA / TERRE CUIE MANUEL



BASES / SIZES / FORMAT	13
COMBINACIONES / COMBINATIONS / COMBINAISONS	14
PELDAÑOS / STEPS / NEZ DE MARCHE	21
PISCINA / POOL / PISCINE	21
BÓVEDAS / VAULTS / VÔUTE	21
RODAPIÉS / SKIRTING / PLINTHE	21
MACIZOS / BRICKS / BRIQUES	30

## ANTIC TERRACOTA

ANTIC TERRACOTTA / ANTIC TERRE CUIE



BASES / SIZES / FORMAT	41
PELDAÑOS / STEPS / NEZ DE MARCHE	41
COMBINACIONES / COMBINATIONS / COMBINAISONS	45

## TERRACOTA VULCANO

VULCANO TERRACOTTA / TERRE CUIE VULCANO



BASES / SIZES / FORMAT	47
------------------------	----

## TERRACOTA GRIS

GREY TERRACOTTA / TERRE CUIE GRIS



BASES / SIZES / FORMAT	49
PELDAÑOS / STEPS / NEZ DE MARCHE	49

## TRAVERTINO CLASSIC ENVEJECIDO

TUMBLED TRAVERTINE CLASSIC / TRAVERTINE CLASSIC VIEILLI



BASES / SIZES / FORMAT	125
COMBINACIONES / COMBINATIONS / COMBINAISONS	125

## PIEDRA BALI

BALI POOL STONE / PIERRE BALI



PIEDRA BALI LISA	131
PIEDRA BALI RUGOSA	131

## GALETS DE PIEDRA

PEBBLE STONE / GALETS DE PIERRE



MALLAS PIEDRA DE RIO	133
----------------------	-----

## AZULEJOS

WALL TILES / CARREAUX

COLORES / COLORS / COULEURS	54
FORMATOS / FORMATS / FORMAT	59
BASES 10X10, 13,5X13,5, 20X20, 10X20	61
MOLDURAS / MOLDING / MOULURE	61
METRO	63
SUBWAY, KERAMIKOS	67
CHEVRON	71
WAVE	73
MATTONE, PALAZZO	75
BRICKED	77
ZELLIGE	79
ARABESQUE	83
DOHA	93
ESCAMA	99
KITE	101
DIAMOND	103
VERONA	105
ESSENZA	107
ETNA, MEDHEX	111
RENNES, BROADWAY	115
COLOCACIÓN / LAYOUTS / POSE	118

## LAVABOS

WASHBASINS / VASQUES



PIEDRA / STONE / PIERRE	134
SOLID SURFACE	135
CEMENTO / CEMENT / CIMENT	135

## INFORMACIÓN

INFORMATION / INFORMATION

EMBALAJE / PACKING / EMBALLAGE	138
CONDICIONES / CONDITIONS / CONDITIONS	144





# TERRACOTA MANUAL

## HANDMADE TERRACOTTA

### TERRE CUITE MANUEL

Desde sus inicios, Alteret Cerámicas se ha especializado en la fabricación de productos de barro cocido de forma totalmente artesanal siguiendo los métodos tradicionales.

Since its inception, Alteret Ceramics has specialized in the manufacture of clay products in a completely traditional way following traditional methods.

Depuis sa création, Alteret Ceramics s'est spécialisé dans la fabrication de produits en argile de manière artisanale suivant les méthodes traditionnelles.



# ACABADOS · FINISHES · FINITIONS

## TERRACOTA MANUAL · HANDMADE TERRACOTTA · TERRE CUITE MANUEL

### ACABADO · FINISH · FINITION

### DESCRIPCIÓN · DESCRIPTION · DESCRIPTION



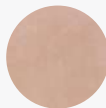
Terracota Manual  
Handmade Terracotta  
Terre cuite Manuel

Trabajada durante siglos, la terracota sigue siendo un elemento decorativo esencial tanto para interiores como exteriores. El acabado manual clásico de la terracota es el más habitual que podemos encontrar hoy en día.

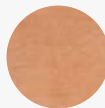
Worked for centuries, the terracotta remains an essential decorative element for both interiors and exteriors. The classic handmade terracotta finish is the most common we can find today.

Travaillée pendant des siècles, la terre cuite reste un élément de décoration essentiel pour les intérieurs et les extérieurs. La finition classique en terre cuite manuelle est la plus actuel que nous puissions trouver aujourd'hui.

Sin tratamiento  
Without treating  
Sans traiter



Tratado ACT02  
Treated ACT02  
Traité ACT02



Tratado ACT03  
Treated ACT03  
Traité ACT03



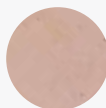
Terracota Lavada  
Lavada Terracotta  
Terre cuite Lavada

La característica principal de la Terracota manual Lavada es el marcado en su superficie con más profundidad de las manos del hombre.

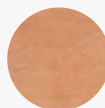
The main feature of the Lavada Terracotta is the marking on its surface with more depth of the man's hands.

La principale caractéristique de la Terre cuite manuelle Lavada c'est la surface la plus prononcée par la pression des mains de l'homme.

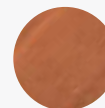
Sin tratamiento  
Without treating  
Sans traiter



Tratado ACT02  
Treated ACT02  
Traité ACT02



Tratado ACT03  
Treated ACT03  
Traité ACT03



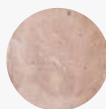
Antic Terracota  
Antic Terracotta  
Antic Terre cuite

El Antic Terracota se caracteriza por su aspecto desgastado, tras un largo proceso en el que se envejece la pieza, dándole un acabado muy rústico y con imperfecciones naturales. Su uso principal son las restauraciones, debido al conseguido aspecto envejecido de la pieza.

The Antic Terracotta is characterized by its worn appearance, after a long process in which the piece is aged, giving it a very rustic finish and with natural imperfections. Its main use is restorations, due to the aged appearance of the piece.

La Terracotta Antic se caractérise par son aspect usé, après un long processus de vieillissement de la pièce, qui lui confère une finition très rustique et des imperfections naturelles. Son utilisation principale est la restauration, due à l'aspect vieilli de la pièce.

Sin tratamiento  
Without treating  
Sans traiter



Tratado ACT02  
Treated ACT02  
Traité ACT02



Tratado ACT03  
Treated ACT03  
Traité ACT03





## TERRACOTA MANUAL · HANDMADE TERRACOTTA · TERRE CUITE MANUEL

### ACABADO · FINISH · FINITION

### DESCRIPCIÓN · DESCRIPTION · DESCRIPTION



Terracota Vulcano  
Vulcano Terracotta  
Terre cuite Vulcano

La Terracota Vulcano se reconoce por sus características vetas negras, las cuales forman parte de las arcillas que forman la pieza a la hora de fabricarla, otorgándole a la pieza la ventaja de que estas vetas no se puedan borrar con el paso del tiempo.

The Vulcano Terracotta is recognized for its characteristic black veins, which are part of the clays that form the piece at the time of manufacturing it, giving the piece the advantage that these veins cannot be erased over time.

La Terre cuite Vulcano se caractérise par ses veines noires caractéristiques, qui font partie des argiles qui composent la pièce au moment de sa fabrication, ce qui lui confère l'avantage de ne peut pas être supprimé au fil du temps.

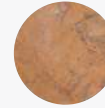
Sin tratamiento  
Without treating  
Sans traiter



Tratado ACT02  
Treated ACT02  
Traité ACT02



Tratado ACT03  
Treated ACT03  
Traité ACT03



Terracota Gris  
Grey Terracotta  
Terre cuite Gris

La Terracota Gris tiene la masa coloreada, dependiendo del tratamiento final se pueden alcanzar tonalidades marrón oscuro.

The Grey Terracotta has colored mass, depending on the final treatment, dark brown tones can be achieved.

La Terre cuite Gris a la masse colorée, en fonction du traitement final, on peut obtenir des tons brun foncé.

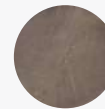
Sin tratamiento  
Without treating  
Sans traiter



Tratado ACT02  
Treated ACT02  
Traité ACT02



Tratado ACT03  
Treated ACT03  
Traité ACT03



### TRATAMIENTO DE LA TERRACOTA · TERRACOTTA TREATMENT · TRAITEMENT TERRE CUITE

La terracota manual debe tratarse tras la colocación **siempre en interiores** y opcionalmente en exteriores. Los tratamientos no se aplican en fábrica, se aplican tras la obra para proteger también las juntas de las piezas. Los principales tratamientos de interior utilizados son el ACT02 (en base agua) y el ACT03 (en base aceite).

Antes del tratamiento, existe la posibilidad de solicitar la aplicación de la protección mediante hidrófugo en fábrica.

Handmade terracotta must be treated after installation, **always indoors** and optionally outdoors. The treatments are not applied in the factory, they are applied after the work to also protect the joints of the pieces. The main interior treatments used are ACT02 (water-based) and ACT03 (oil-based).

Before the treatment, there is the possibility of requesting the application of the waterproof protection at the factory.

Les terres cuites faites à la main doivent être traitées après l'installation, **toujours à l'intérieur** et éventuellement à l'extérieur. Les traitements ne sont pas appliqués en usine, ils sont appliqués après le travail pour protéger également les joints des pièces. Les principaux traitements intérieurs utilisés sont ACT02 (à base d'eau) et ACT03 (à base d'huile).

Avant le traitement, il est possible de demander l'application de la protection hydrofuge en usine.

**TERRACOTA MANUAL 30x30x2,2 cm. TRATAMIENTO ACT03-AM.**



# TERRACOTA MANUAL

TERRACOTA MANUAL · HANDMADE TERRACOTTA · TERRE CUIE MANUEL



40 x 40 x 2,7 cm  
**AL-770**



30 x 30 x 2,2 cm  
**AL-670**



25 x 25 x 2 cm  
**AL-670**



20 x 20 x 2 cm  
**AL-740**



18 x 37 x 2,3 cm  
**AL-680**



15 x 30 x 2,2 cm  
**AL-690**



12,5 x 25 x 2 cm  
**AL-720**



10 x 20 x 1 cm  
**AL-807**



10 x 40 x 2 cm  
**AL-780**



10 x 30 x 2 cm  
**AL-790**



7,5 x 30 x 2 cm  
**AL-790**



5 x 27 x 1,2 cm  
**AL-830**



15 x 15 x 1,6 cm  
**AL-760**



13,5 x 13,5 x 1 cm  
**AL-780**



10 x 10 x 1,6 cm  
**AL-760**



10 x 10 x 1 cm  
**AL-780**



# TERRACOTA MANUAL

TERRACOTA MANUAL · HANDMADE TERRACOTTA · TERRE CUIITE MANUEL



Lacería 4,8 x 17 x 2 cm  
**AL-1010**



Combinación Firenze  
Hexágono 19,5 x 22 x 2 cm +  
Lacería 4,8 x 17 x 2 cm  
**AL-870**



Combinación Firenze Bianco  
Hexágono 19,5 x 22 x 2 cm +  
Lacería M100 Bianco 4,8 x 17 x 2 cm  
**AL-1100**



Cartago 28,5 x 19,5 x 2 cm  
**AL-807**



Hexágono 20 x 20 x 2 cm  
**AL-770**  
Hexágono 11 x 12,5 x 1,3 cm  
**AL-850**



Hexágono 28 x 28 x 2 cm  
**AL-720**



Medina 15,5 x 16,5 x 1,6 cm  
**AL-830**



Doha 13,5 x 17 x 1 cm  
**AL-860**



Arabesco 18 x 13,2 x 2 cm  
**AL-860**

# TERRACOTA MANUAL

TERRACOTA MANUAL · HANDMADE TERRACOTTA · TERRE CUIE MANUEL



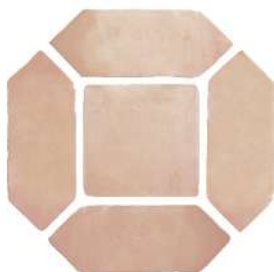
Tracia 35 x 20 x 1,6 cm  
**AL-770**



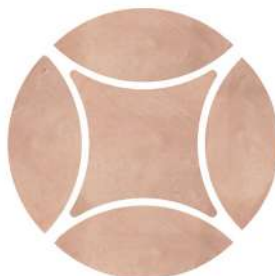
Aspen 6,5 x 30 x 2 cm  
**AL-807**



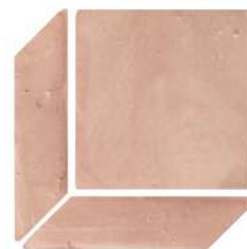
Medhex 22 x 9,5 x 2 cm  
**AL-830**



Combinación Naveta 20  
11,5 x 31 x 1,5 cm + 20 x 20 x 2 cm  
**AL-760**



Pompeya  
30 x 30 x 2 cm + 15 x 35 x 2 cm  
**AL-860**



Tarraco  
6,5 x 30 x 2 cm + 25 x 25 x 2 cm  
**AL-760**



Octógono 28 x 28 x 2 cm + taco 9 cm  
**AL-720**  
Octógono 20 x 20 x 2 cm + taco 5 cm  
**AL-830**

Suplemento taco esmaltado  
**AL-481**



Estrella + Navada + 20 x 20 x 2 cm  
**AL-840**

Suplemento Estrella esmaltada  
**AL-74**  
Suplemento Estrella pincelada  
**AL-84**



Estrella + Cruz 10 x 10 x 1,6 cm  
**AL-950**

**TERRACOTA MANUAL 7,5x30x2 cm. TRATAMIENTO ACT02-AAM.**



**TERRACOTA MANUAL CARTAGO 28,5x19,5x2 cm. TRATAMIENTO ACT02-AMM.**





**TERRACOTA MANUAL ASPEN 6,5x30x2 cm. TRATAMIENTO ACT02-AAM.**



**TERRACOTA MANUAL COMBINACIÓN TARRACO. TRATAMIENTO ACT02-AAM.**





**TERRACOTA MANUAL MEDINA 15,5x16,5x1,6 cm. TRATAMIENTO ACT03-AM.**



**TERRACOTA MANUAL COMBINACIÓN FIRENZE. TRATAMIENTO ACT03-AM.**





**TERRACOTA MANUAL HEXÁGONO 20x20x2 cm. TRATAMIENTO ACT03-AM.**



**TERRACOTA MANUAL 30x30x2,2 cm. TRATAMIENTO ACT03-AM.**





**TERRACOTA MANUAL 40x40x2,7 cm. TRATAMIENTO ACT04-AB.**



# TERRACOTA MANUAL

TERRACOTA MANUAL · HANDMADE TERRACOTTA · TERRE CUITE MANUEL



**PELDAÑOS** · STEPS · NEZ DE MARCHE



Peldaño angular 40 x 40 cm  
**AL-700**



Peldaño 40 x 40 cm  
**AL-600**



Peldaño 30 x 34 cm  
**AL-440**



Peldaño 25 x 34 cm  
**AL-340**

**PISCINA** · POOL · PISCINE



1/2 Ángulo piscina 30 x 32 cm  
**AL-490**



Remate piscina 30 x 32,5 cm  
**AL-410**  
Remate piscina 40,5 x 40,5 cm  
**AL-584**



Ángulo interno piscina  
45 x 45 cm  
**AL-700**



Ángulo externo piscina  
40,5 x 40,5 cm  
**AL-700**

**PIEZA ESPECIAL** · SPECIAL PIECE · PIÈCE SPÉCIALE



Bóveda recta 20 x 60 x 2,5 cm  
**AL-211**



Bóveda curva 17,5 x 48 x 2 cm  
**AL-211**



Vierteaguas 30 x 30 x 2,2 cm  
**AL-260**  
Vierteaguas 40 x 40 x 3 cm  
**AL-450**

**ZÓCALOS** · SKIRTING · PLINTHE



Zócalo Romo 10 x 40 x 1,5 cm  
**AL-180**



Zócalo Recto 10 x 40 x 2 cm  
**AL-180**



Zócalo Romo 7 x 30 x 1,5 cm  
**AL-160**



Zócalo Recto 7 x 30 x 1,5 cm  
**AL-130**



TERRACOTA MANUAL 40x40x2,7 cm. TRATAMIENTO ACT04-AB.









TERRACOTA MANUAL 30x30x2,2 cm.





TERRACOTA MANUAL 30x30x2,2 cm.



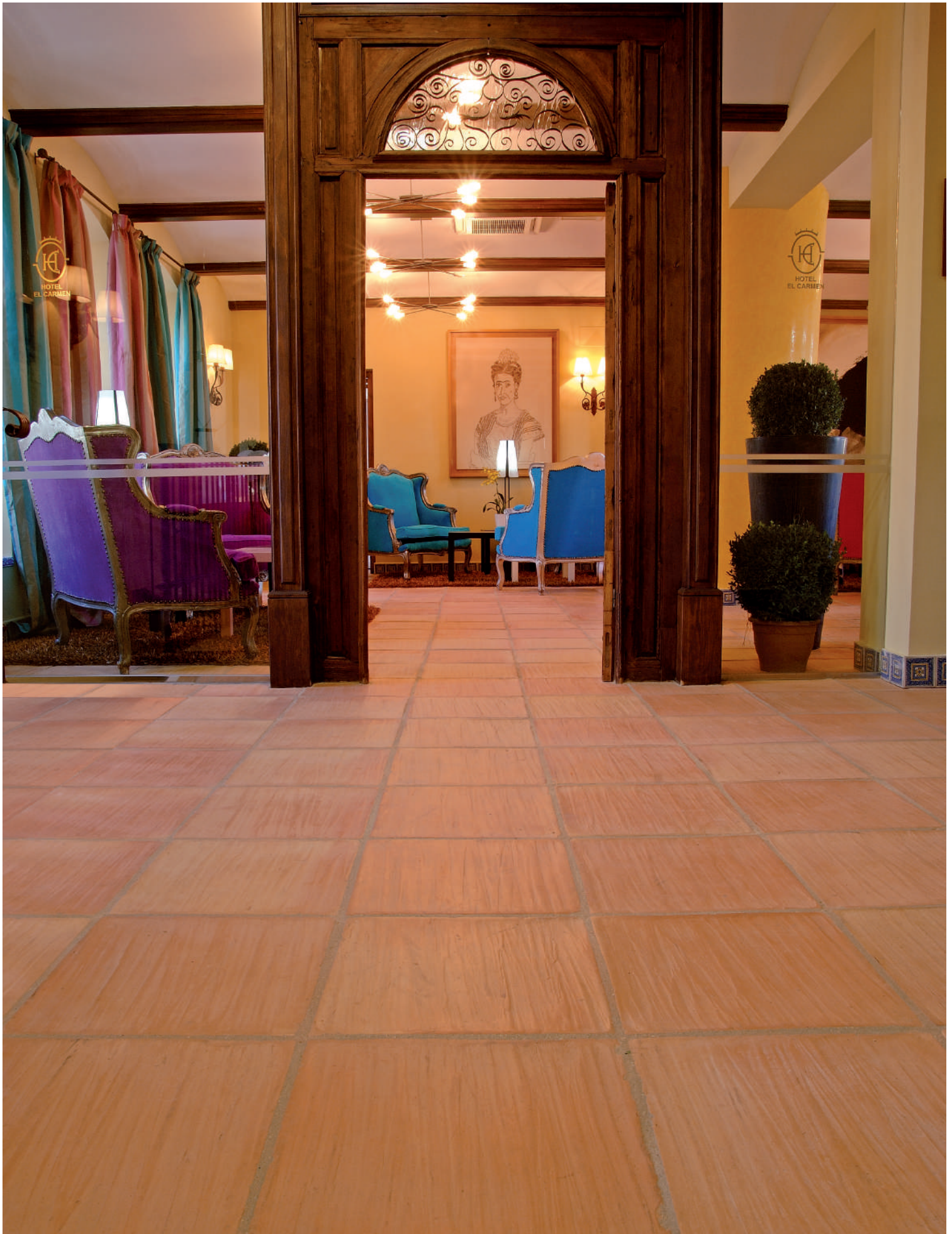


TERRACOTA LAVADA 30x30x2,2 cm.





TERRACOTA LAVADA 30x30x2,2 cm.





**TERRACOTA MANUAL 40x40x2,7 cm. TRATAMIENTO ACT04-AB.**





**TERRACOTA MANUAL 40x40x2,7 cm. TRATAMIENTO ACT04-AB.**





TERRACOTA MANUAL MACIZO 12x25x2 cm.



**MACIZOS Y BARRETAS** · BRICKS · BRIQUES 



Macizo 12 x 25 x 2 cm  
**AL-50**  
Macizo 15 x 30 x 2,5 cm  
**AL-58**



Barreta 4,5 x 25 x 2 cm  
**AL-40**



Barreta 2,5 x 20 x 2 cm  
**AL-40**



**TERRACOTA MANUAL 30x30x2,2 cm. TERRACOTA MANUAL PELDAÑO 30x34x3 cm. TERRACOTA MANUAL MACIZO 15x30x2,5 cm.**





**TERRACOTA MANUAL 30x30x2,2 cm. TRATAMIENTO ACT03-AM.**





**TERRACOTA MANUAL** 12,5x25x2 cm. **TERRACOTA MANUAL BÓVEDA CURVA** 17,5x48x2 cm.





TERRACOTA MANUAL 30x30x2,2 cm.









**TERRACOTA MANUAL 40x40x2,7 cm.**



**TERRACOTA MANUAL 40x40x2,7 cm, 15x30x2,2 cm.**





TERRACOTA MANUAL OCTÓGONO 28x28x2 cm, TACO G202 AZUL 9x9x2 cm, ZÓCALO RECTO G202 AZUL 10x40x2 cm.





**TERRACOTA MANUAL 40x40x2,7 cm (Pavimento).** **GENEFA TERRACOTA Blanco y Azul BL (Pavimento).** **MOSAICO ZELLIGE PERSONALIZADO (Revestimiento).**





**TERRACOTA MANUAL - 40x40x2,7 cm (Pavimento).** **CENEFA TERRACOTA Blanco y Azul BL (Pavimento).** **MOSAICO ZELLIGE PERSONALIZADO (Revestimiento).**





**ANTIC TERRACOTA 30x30x2,2 cm. TRATAMIENTO ACT02-AAM.**





# ANTIC TERRACOTA

TERRACOTA MANUAL · HANDMADE TERRACOTTA · TERRE CUIE MANUEL



30 x 30 x 2,2 cm  
**AL-860**



25 x 25 x 2 cm  
**AL-860**



20 x 20 x 2 cm  
**AL-880**



15 x 15 x 1,6 cm  
**AL-880**  
13,5 x 13,5 x 1 cm  
**AL-950**



18 x 37 x 2,3 cm  
**AL-1000**



15 x 30 x 2,2 cm  
**AL-880**



12,5 x 25 x 2 cm  
**AL-870**



10 x 20 x 2 cm  
**AL-950**



10 x 40 x 2 cm  
**AL-1000**



10 x 30 x 2 cm  
**AL-1000**



7,5 x 30 x 2 cm  
**AL-1000**



10 x 10 x 1 cm  
**AL-950**  
10 x 10 x 1,6 cm  
**AL-950**

**PELDAÑOS** · STEPS · NEZ DE MARCHE



Peldaño 30 x 34 cm  
**AL-630**



Peldaño 25 x 34 cm  
**AL-584**

**ZÓCALOS** · SKIRTING · PLINTHE



Zócalo Recto 7 x 30 x 1,5 cm  
**AL-460**



Zócalo Romo 7 x 30 x 1,5 cm  
**AL-510**



**ANTIC TERRACOTA 30x30x2,2 cm. TRATAMIENTO ACT02-AAM.**





**ANTIC TERRACOTA 30x30x2,2 cm. TRATAMIENTO ACT02-AAM.**





**ANTIC TERRACOTA 18x37x2,3 cm. TRATAMIENTO ACT03-AM.**





# ANTIC TERRACOTA

TERRACOTA MANUAL · HANDMADE TERRACOTTA · TERRE CUIE MANUEL



Octógono 28 x 28 x 2 cm  
+ taco 9 x 9 cm  
**AL-870**



Hexágono 20 x 20 x 2 cm  
**AL-910**  
Hexágono 10 x 10 x 1 cm  
**AL-977**



Naveta 11,5 x 31 x 1,5 cm  
+ 20 x 20 x 2 cm  
**AL-910**



Composición 3 x 3 x 1/2 cm  
**AL-1210**



Estrella 10 cm + Cruz 10 cm  
**AL-1270**



Estrella 10 cm + Navada  
+ 20 x 20 x 2 cm  
**AL-1020**



**TERRACOTA VULCANO 15x15x1,6 cm. TRATAMIENTO ACT03-AM.**



**TERRACOTA VULCANO 15x15x1,6 cm. TRATAMIENTO ACT03-AM.**



# TERRACOTA VULCANO

TERRACOTA MANUAL · HANDMADE TERRACOTTA · TERRE CUIE MANUEL



40 x 40 x 2,7 cm  
**AL-852**



30 x 30 x 2,2 cm  
**AL-790**



25 x 25 x 2 cm  
**AL-790**



20 x 20 x 2 cm  
**AL-851**



18 x 37 x 2,3 cm  
**AL-790**



15 x 30 x 2,2 cm  
**AL-790**



12,5 x 25 x 2 cm  
**AL-807**



10 x 20 x 1 cm  
**AL-910**



10 x 40 x 2 cm  
**AL-870**



10 x 30 x 2 cm  
**AL-870**



7,5 x 30 x 2 cm  
**AL-870**



5 x 15 x 1 cm  
**AL-50**



Hexágono 20 x 20 x 2 cm  
**AL-852**  
Hexágono 10 x 10 x 1,2 cm  
**AL-1011**



15 x 15 x 1,6 cm  
**AL-850**



13,5 x 13,5 x 1 cm  
**AL-880**



10 x 10 x 1,6 cm  
**AL-850**  
10 x 10 x 1 cm  
**AL-880**



**TERRACOTA GRIS 20x60x2,7 cm.**



# TERRACOTA GRIS

TERRACOTA MANUAL · HANDMADE TERRACOTTA · TERRE CUITE MANUEL



40 x 40 x 2,7 cm  
**AL-1000**



30 x 30 x 2,2 cm  
**AL-951**



25 x 25 x 2 cm  
**AL-951**



20 x 20 x 2 cm  
**AL-960**



18 x 37 x 2,3 cm  
**AL-951**



15 x 30 x 2,2 cm  
**AL-951**



12,5 x 25 x 2 cm  
**AL-960**



10 x 20 x 1 cm  
**AL-1020**



10 x 40 x 2 cm  
**AL-1011**



10 x 30 x 2 cm  
**AL-1011**



7,5 x 30 x 2 cm  
**AL-1110**



Hexágono 20 x 20 x 2 cm  
**AL-1000**  
Hexágono 10 x 10 x 1 cm  
**AL-1100**

**PIEZA ESPECIAL** · SPECIAL PIECE · PIÈCE SPÉCIALE



Peldaño 40 x 40 cm  
**AL-700**



Peldaño 30 x 34 cm  
**AL-630**



Peldaño 25 x 34 cm  
**AL-600**



Vierteaguas 30 x 30 x 2,2 cm  
**AL-530**  
Vierteaguas 40 x 40 x 3 cm  
**AL-630**



**TERRACOTA GRIS 20x60x2,7 cm.**



**TERRACOTA GRIS 20x60x2,7 cm.**

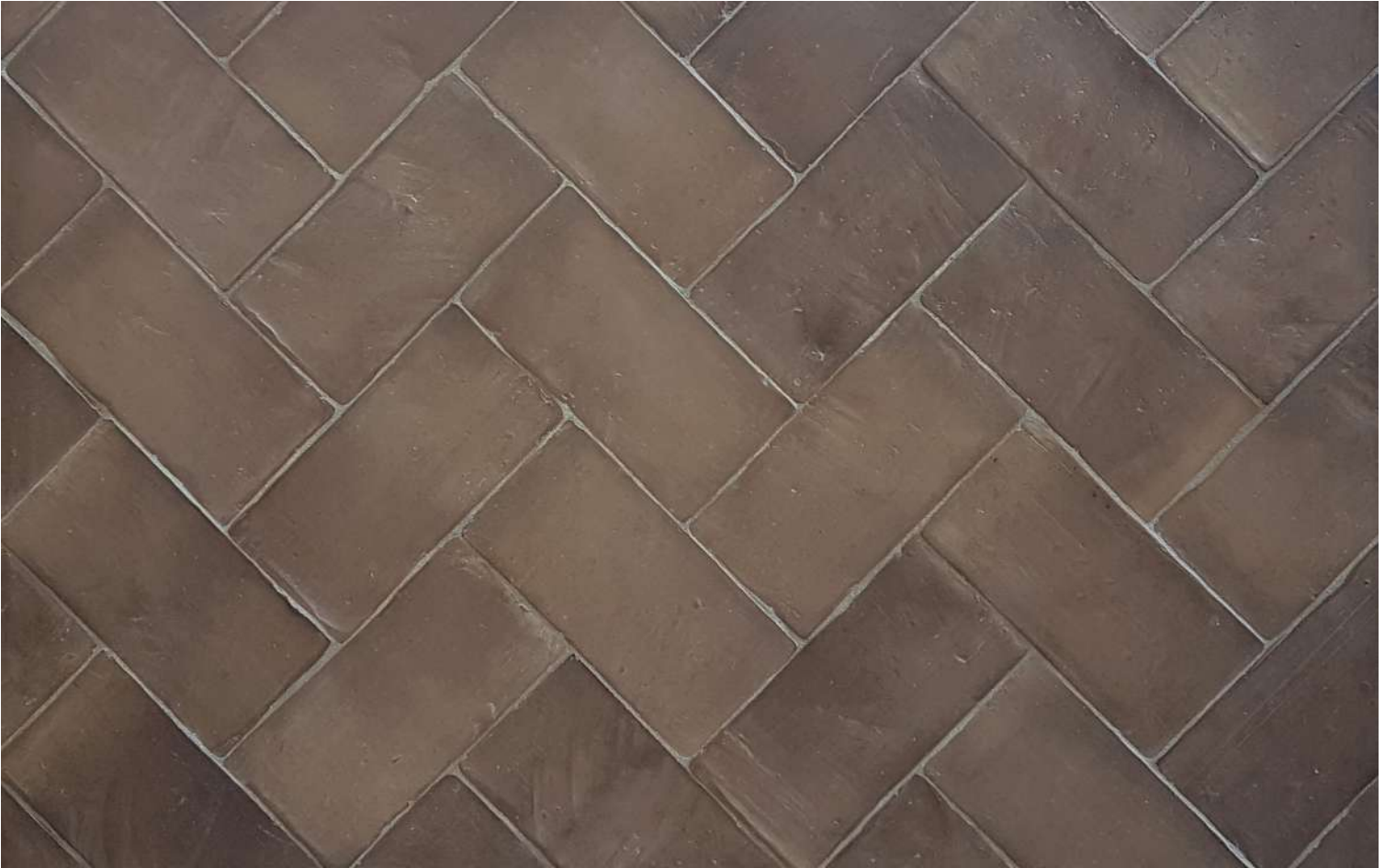




**TERRACOTA GRIS HEXÁGONO 20x20x2 cm. TRATAMIENTO ACT03-AM.**



**TERRACOTA GRIS 12,5x25x2 cm. TRATAMIENTO ACT03-AM.**









# AZULEJOS

## WALL TILES

### CARREAUX

La amplia variedad de colecciones de azulejos artesanales de Alteret Cerámicas reflejan un carácter diferenciador debido a la forma única de cada pieza, potenciando así los espacios y otorgándoles una mayor personalidad. Diseño y tradición se unen para crear estas exclusivas colecciones que marcarán la diferencia en su espacio.

The wide variety of ceramic tile collections of Alteret Ceramics reflect a differentiating character due to the unique shape of each piece, thus enhancing the spaces and giving them a greater personality. Design and tradition come together to create these exclusive collections that will make a difference in your space.

La grande variété de collections de carreaux émaillés de Céramique Alteret reflète un caractère différenciant du fait de la forme unique de chaque pièce, renforçant ainsi les espaces et leur conférant une plus grande personnalité. Design et tradition se rejoignent pour créer ces collections exclusives qui feront une différence dans votre espace.





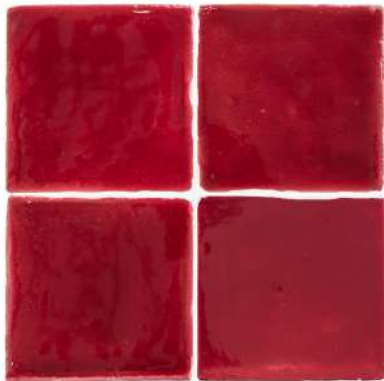
# Gama de colores

**Colores aplicables a todas nuestras colecciones de azulejo.**

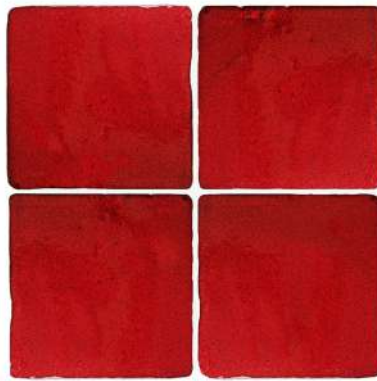
Colours applicable to all our tile collections. Couleurs applicables à toutes nos collections de carreaux.

**COLORES** · COLOURS · COULEURS

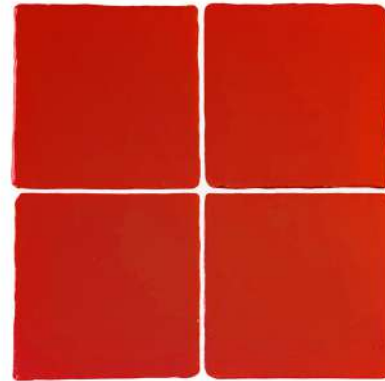
---



**G001 Rojo**  
(Brillo / Gloss / Brillante)



**S002 Rojo Selenio**  
(Brillo / Gloss / Brillante)



**S001 Rojo Grana**  
(Brillo / Gloss / Brillante)



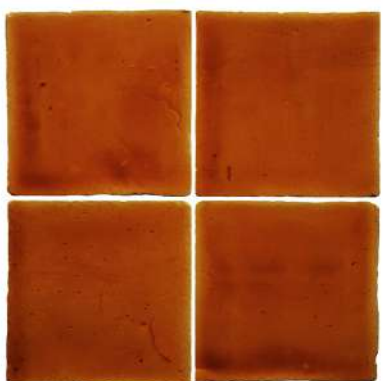
**G005 Camel**  
(Brillo / Gloss / Brillante)



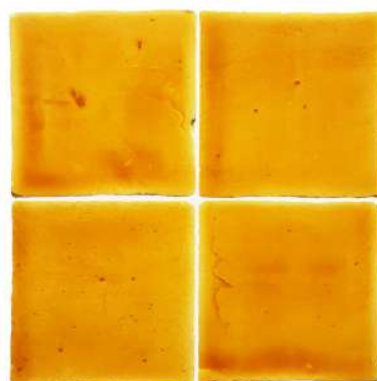
**G006 Salmón**  
(Brillo / Gloss / Brillante)



**G002 Frambuesa**  
(Brillo / Gloss / Brillante)



**G050 Caramelo**  
(Brillo / Gloss / Brillante)



**G004 Miel**  
(Brillo / Gloss / Brillante)



**G003 Amarillo**  
(Brillo / Gloss / Brillante)





Mantente actualizado  
Keep up to date  
Actualisez vous

**COLORES** · COLOURS · COULEURS

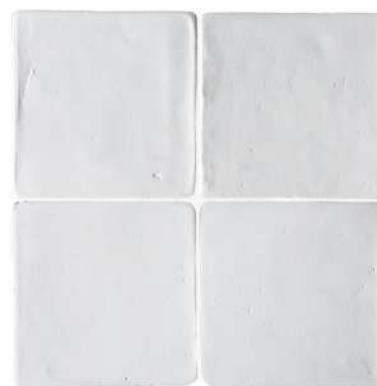
---



**G101 Blanco**  
(Brillo / Gloss / Brillante)



**M110 Blanco Niebla**  
(Satinado / Satin / Satiné)



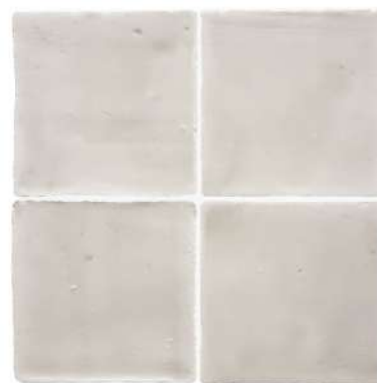
**M100 Bianco**  
(Mate / Matt / Mat)



**G103 Blanco Antiguo**  
(Brillo / Gloss / Brillante)



**G102 Blanco Natural**  
(Brillo / Gloss / Brillante)



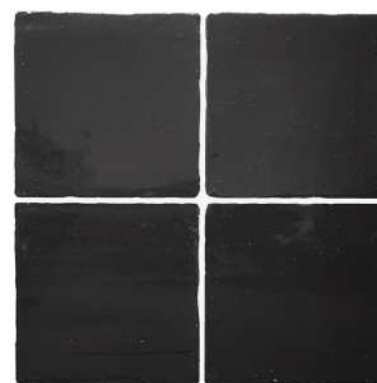
**G105 Gris Perla**  
(Brillo / Gloss / Brillante)



**G104 Gris Claro**  
(Brillo / Gloss / Brillante)



**G106 Gris Charcoal**  
(Brillo / Gloss / Brillante)



**G108 Negro**  
(Brillo / Gloss / Brillante)

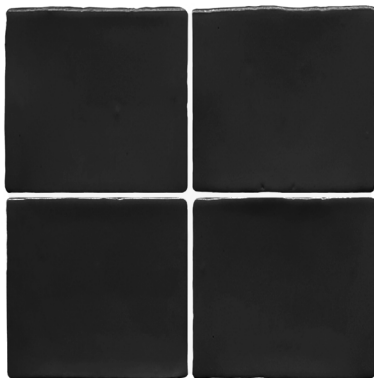
# Gama de colores

**Colores aplicables a todas nuestras colecciones de azulejo.**

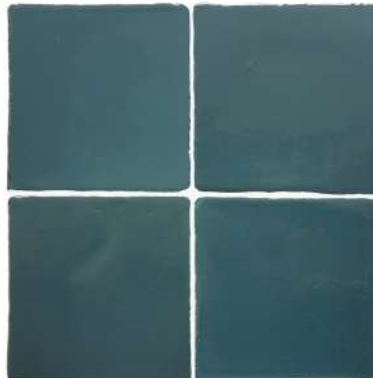
Colours applicable to all our tile collections. Couleurs applicables à toutes nos collections de carreaux.

**COLORES** · COLOURS · COULEURS

---



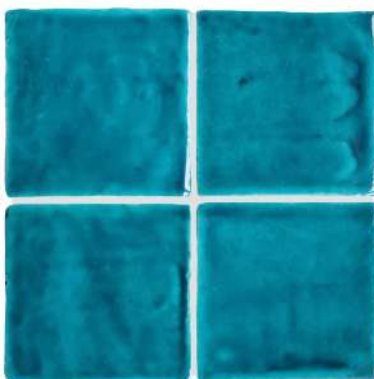
**M120 Negro Mate**  
(Satinado / Satin / Satiné)



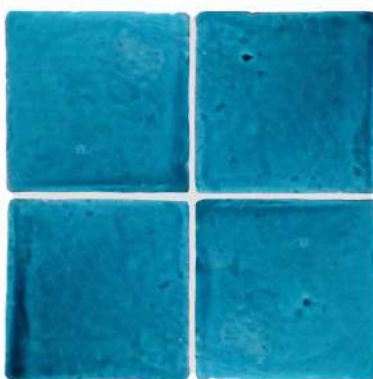
**G210 Azul Egeo**  
(Brillo / Gloss / Brillante)



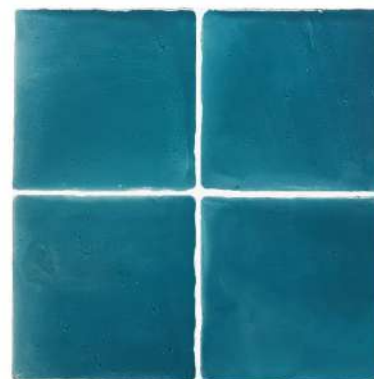
**M240 Velvet Teal**  
(Satinado / Satin / Satiné)



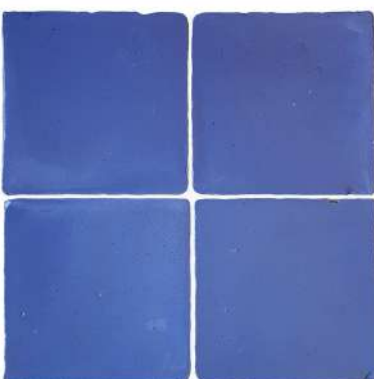
**S265 Azul Posidonia**  
(Brillo / Gloss / Brillante)



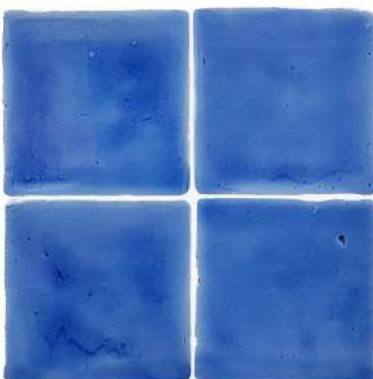
**S250 Azul Coral**  
(Brillo / Gloss / Brillante)



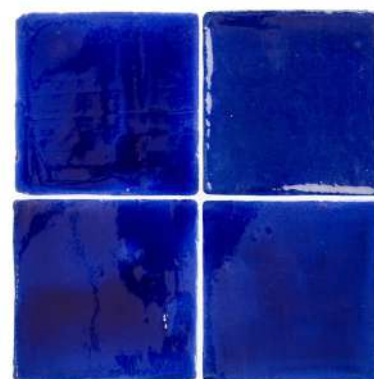
**G207 Teal Lake**  
(Brillo / Gloss / Brillante)



**G204 Azul Medianoche**  
(Brillo / Gloss / Brillante)



**G203 Azul Lavanda**  
(Brillo / Gloss / Brillante)



**G220 Azul Cobalto**  
(Brillo / Gloss / Brillante)

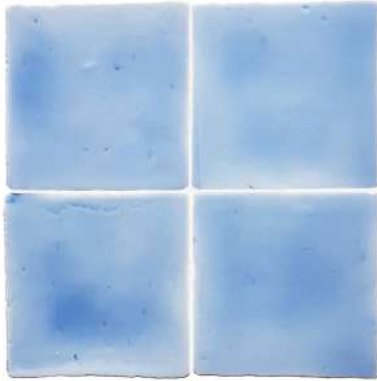




Mantente actualizado  
Keep up to date  
Actualisez vous

COLORES · COLOURS · COULEURS

---



**G209** Azul Claro  
(Brillo / Gloss / Brillante)



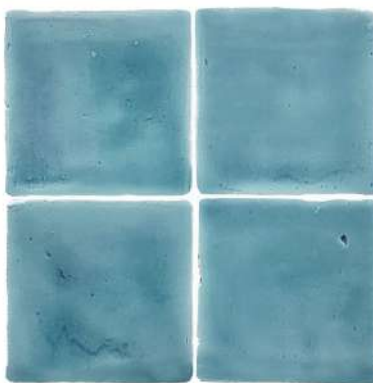
**G208** Azul Laguna  
(Brillo / Gloss / Brillante)



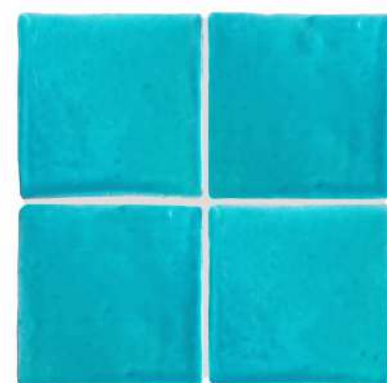
**G206** Azul Pacífico  
(Brillo / Gloss / Brillante)



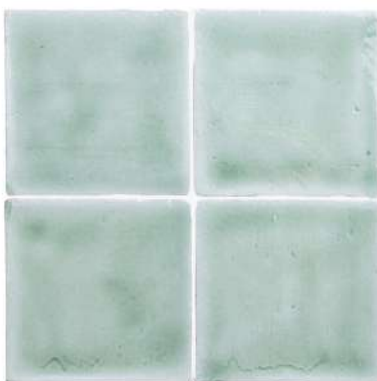
**G211** Azul Celeste  
(Brillo / Gloss / Brillante)



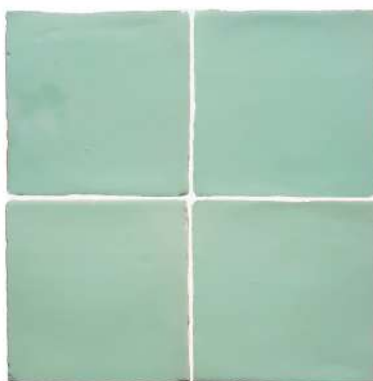
**G251** Azul Bora Bora  
(Brillo / Gloss / Brillante)



**G260** Turquesa  
(Brillo / Gloss / Brillante)



**G303** Agua Marina  
(Brillo / Gloss / Brillante)



**G302** Acqua Verde  
(Brillo / Gloss / Brillante)



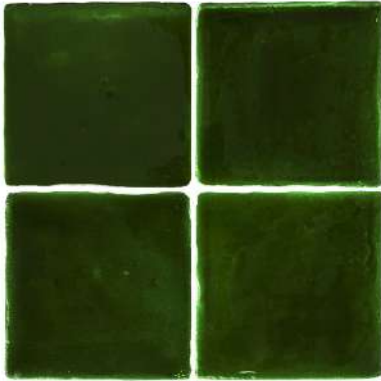
**G311** Verde Mar  
(Brillo / Gloss / Brillante)

# Gama de colores

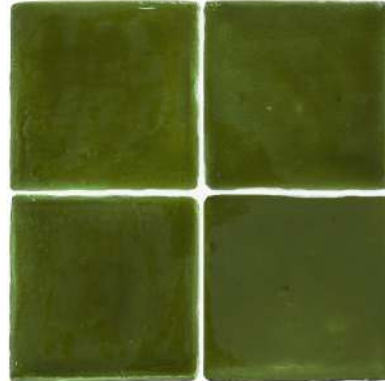
**Colores aplicables a todas nuestras colecciones de azulejo.**

Colours applicable to all our tile collections. Couleurs applicables à toutes nos collections de carreaux.

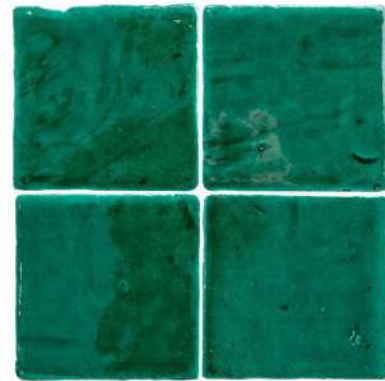
**COLORES** · COLOURS · COULEURS



**G304 Verde Oscuro**  
(Brillo / Gloss / Brillante)



**S300 Verde Pesto**  
(Brillo / Gloss / Brillante)



**G305 Verde**  
(Brillo / Gloss / Brillante)



**G306 Verde Jade**  
(Brillo / Gloss / Brillante)



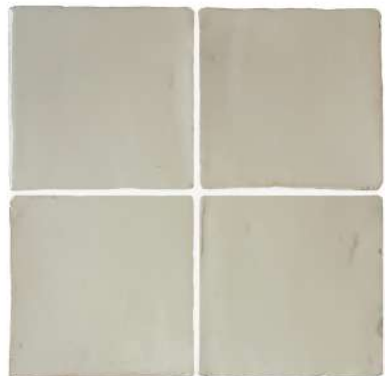
**G307 Verde Seda**  
(Brillo / Gloss / Brillante)



**G308 Verde Salvia**  
(Brillo / Gloss / Brillante)



**G061 Mocca**  
(Brillo / Gloss / Brillante)



**G111 Gris de Lin**  
(Brillo / Gloss / Brillante)



**G312 Seda Marfil**  
(Brillo / Gloss / Brillante)



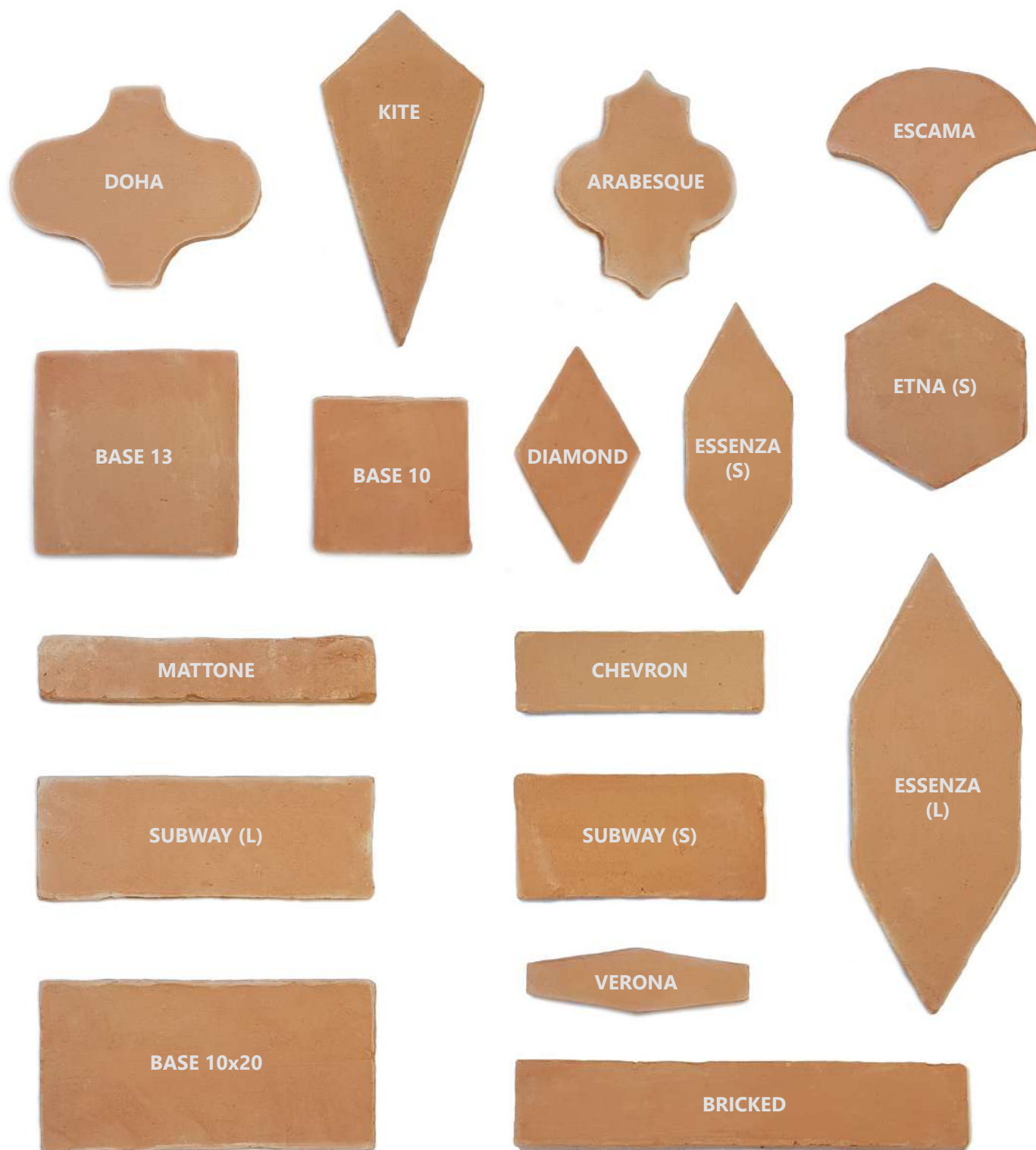
# Colecciones de Azulejo



Mantente actualizado  
Keep up to date  
Actualisez vous

Colecciones de Azulejo · Tile collections · Collections de Carreaux

**FORMATOS** · FORMATS · FORMATS



BASE 10X20 G004 MIEL 10x20x1 cm.

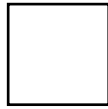




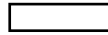
# BASES

TERRACOTA MANUAL · HANDMADE TERRACOTTA · TERRE CUIE MANUEL

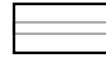
    10x10 cm, 13,5x13,5 cm, 10x20 cm



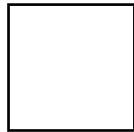
Base 10 x 10 x 1 cm  
**AL-1010**



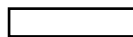
Caña 3 x 10 x 2 cm  
**AL-150**



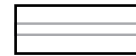
Moldura 5 x 10 x 2 cm  
**AL-150**



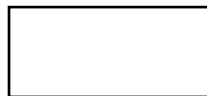
Base 13,5 x 13,5 x 1 cm  
**AL-990**



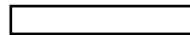
Caña 3 x 13 x 2 cm  
**AL-210**



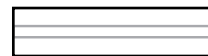
Moldura 5 x 13 x 2 cm  
**AL-210**



Base 10 x 20 x 1 cm  
**AL-1140**



Caña 3 x 20 x 2 cm  
**AL-240**



Moldura 5 x 20 x 2 cm  
**AL-240**

## BASES ESPECIALES · SPECIAL BASE SIZES · FORMATS DE BASE SPÉCIAUX



Base 11 x 11 x 1 cm  
**AL-1010**

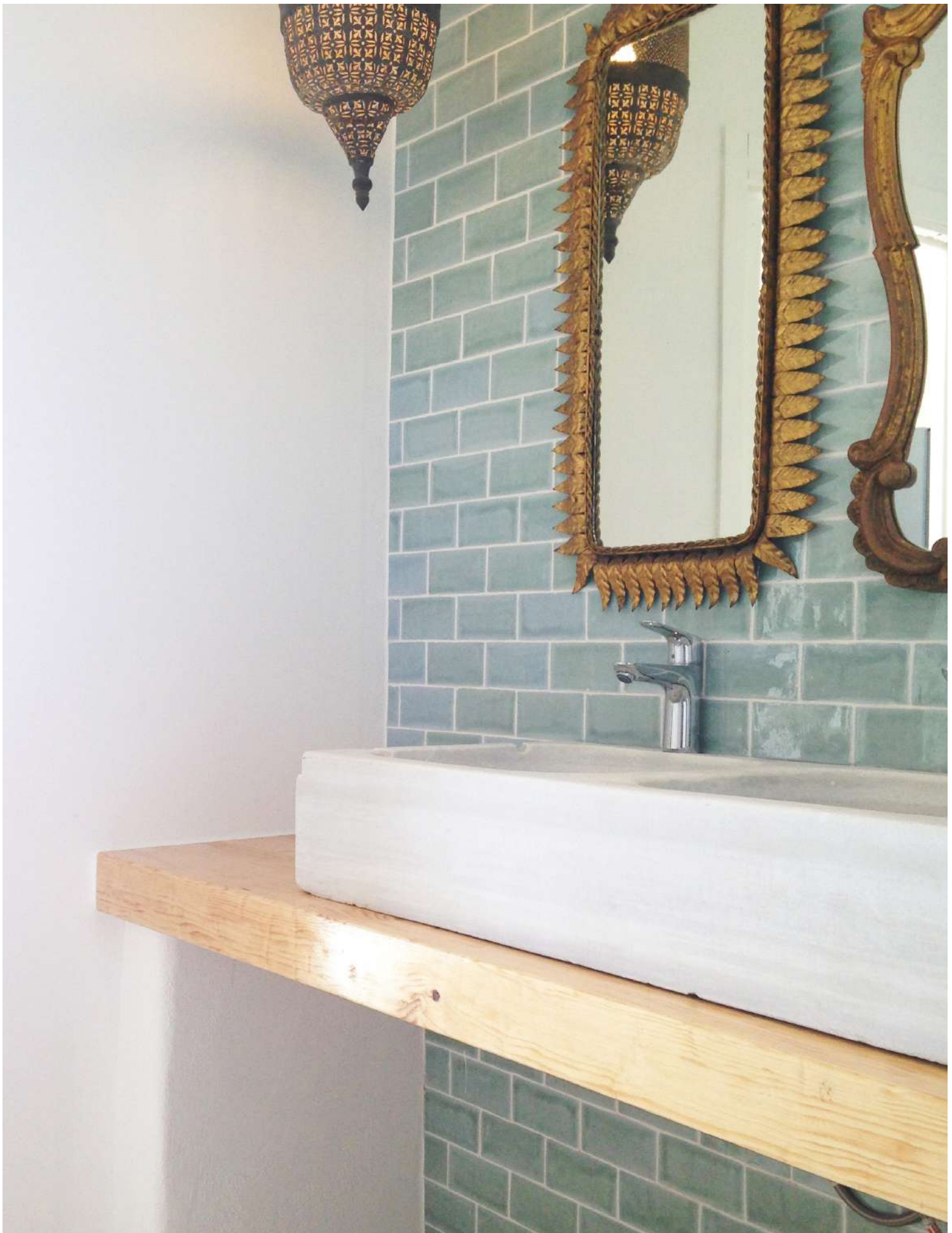


Base 8 x 8 x 1 cm  
**AL-1280**



Base 5 x 5 x 1,2 cm  
**AL-1340**

**METRO G303 AGUA MARINA 7,5x15x1 cm.**





# METRO

PASTA BLANCA · WHITE BODY · PÂTE BLANCHE

**PB**  **m<sup>2</sup>** 7,5x15 cm



Metro 7,5 x 15 x 1 cm  
Brillo / Gloss / Brillante **AL-860**  
Satinado / Satin / Satiné **AL-870**



Moldura 4 x 15 x 1,9 cm  
**AL-140**

**COLORES** · COLOURS · COULEURS

---



Metro Blanco (Brillo)  
**AL-860**



Metro Blanco Niebla (Satinado)  
**AL-870**



Metro Gris Perla  
**AL-860**



Metro Agua Marina  
**AL-860**



Metro Verde Seda  
**AL-860**



Metro Verde Jade  
**AL-860**



Metro Verde Salvia  
**AL-860**



Metro Azul Laguna  
**AL-860**



Metro Azul Claro  
**AL-860**



Metro Verde  
**AL-860**



Metro Blanco Antiguo  
**AL-860**



Metro Camel  
**AL-860**





**METRO G303 AGUA MARINA 7,5x15x1 cm.**



**METRO G105 GRIS PERLA 7,5x15x1 cm.**





**SUBWAY G101 BLANCO (BRILLO) 7,5x15x1 cm. TRAVERTINO CLASSIC 40,6x61x1,2 cm.**

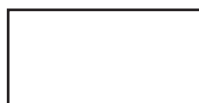




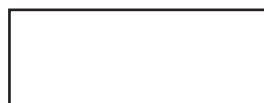
# SUBWAY

TERRACOTA MANUAL · HANDMADE TERRACOTTA · TERRE CUITE MANUEL

    7,5x15 cm, 7,5x20 cm



Subway (S) 7,5 x 15 x 1 cm  
(Colores G, M) **AL-1070**  
(Colores S) **AL-1140**



Subway (L) 7,5 x 20 x 1,3 cm  
**AL-1140**



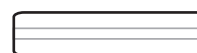
Moldura 4 x 15 x 1,9 cm  
**AL-140**



Keramikos (S) 7,5 x 15 x 1 cm  
(Envejecido / Tumbled / Vieilli)  
**AL-1180**



Keramikos (L) 7,5 x 20 x 1,3 cm  
(Envejecido / Tumbled / Vieilli)  
**AL-1190**

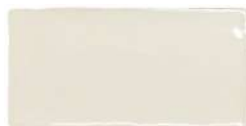


Keramikos Moldura 4 x 15 x 1,9 cm  
(Envejecido / Tumbled / Vieilli)  
**AL-340**

## COLORES · COLOURS · COULEURS



Subway (S) Blanco (Brillo)  
**AL-1070**



Subway (S) Blanco Antiguo  
**AL-1070**



Subway (S) Gris Claro  
**AL-1070**



Subway (S) Gris Perla  
**AL-1070**



Subway (S) Azul Laguna  
**AL-1070**



Subway (S) Azul Bora Bora  
**AL-1070**



Subway (S) Azul Egeo  
**AL-1070**



Subway (S) Turquesa  
**AL-1070**



Subway (S) Verde  
**AL-1070**



Subway (S) Agua Marina  
**AL-1070**



Subway (S) Teal Lake  
**AL-1070**



Subway (S) Azul Coral  
**AL-1140**



Subway (S) Verde Pesto  
**AL-1140**



Subway (S) Verde Jade  
**AL-1070**



Subway (S) Verde Seda  
**AL-1070**



Subway (S) Verde Salvia  
**AL-1070**

**SUBWAY (L) G210 AZUL EGEO 7,5x20x1,3 cm.**





KERAMIKOS (L) S250 AZUL CORAL 7,5x20x1,3 cm.





CHEVRON G210 AZUL EGEO 5x15x1 cm.

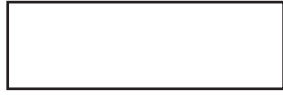




# CHEVRON

TERRACOTA MANUAL · HANDMADE TERRACOTTA · TERRE CUITE MANUEL

    5x15 cm



Chevron 5 x 15 x 1 cm  
(Colores G, M) AL-1100  
(Colores S) AL-1220

## COLORES · COLOURS · COULEURS



Chevron Azul Laguna  
AL-1100



Chevron Azul Bora Bora  
AL-1100



Chevron Azul Posidonia  
AL-1220



Chevron Azul Coral  
AL-1220



Chevron Gris Perla  
AL-1100



Chevron Blanco Antiguo  
AL-1100



Chevron Blanco  
AL-1100



Chevron Turquesa  
AL-1100



Chevron Camel  
AL-1100



Chevron Salmón  
AL-1100



Chevron Frambuesa  
AL-1100



Chevron Rosa Claro  
AL-1100



Chevron Verde Salvia  
AL-1100



Chevron Verde Seda  
AL-1100



Chevron Verde Jade  
AL-1100



Chevron Agua Marina  
AL-1100



Chevron Verde Pesto  
AL-1220



Chevron Verde  
AL-1100



Chevron Verde Oscuro  
AL-1100



Chevron Negro (Brillo)  
AL-1100

WAVE G260 TURQUESA 5,5x20,5x1 cm.





# WAVE

TERRACOTA MANUAL · HANDMADE TERRACOTTA · TERRE CUITE MANUEL

    5,5x20,5 cm



Wave 5,5 x 20,5 x 1 cm  
(Colores G,M) AL-1180  
(Colores S) AL- 1190

COLORES · COLOURS · COULEURS



Wave Camel  
AL-1180



Wave Salmón  
AL-1180



Wave Frambuesa  
AL-1180



Wave Turquesa  
AL-1180



Wave Azul Coral  
AL-1190



Wave Teal Lake  
AL-1180



Wave Azul Bora Bora  
AL-1180



Wave Gris Perla  
AL-1180



Wave Blanco (Brillo)  
AL-1180



Wave Verde Salvia  
AL-1180



Wave Verde Seda  
AL-1180



Wave Verde Jade  
AL-1180



Wave Agua Marina  
AL-1180



Wave Verde Pesto  
AL-1190



Wave Verde  
AL-1180

**MATTONI G101 BLANCO (BRILLO) 4x20x1,2 cm.**





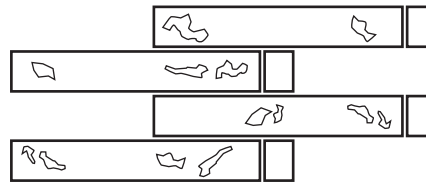
# MATTONE

TERRACOTA MANUAL · HANDMADE TERRACOTTA · TERRE CUIE MANUEL

    4x20 cm



Mattoni 4 x 20 x 1,2 cm  
**AL-1100**



Malla Palazzo  
Palazzo mesh  
Palazzo Maille  
**AL-1287**

## COLORES · COLOURS · COULEURS



Mattoni Blanco (Brillo)  
**AL-1100**



Mattoni Gris Claro  
**AL-1100**



Mattoni Gris Perla  
**AL-1100**



Mattoni Gris Charcoal  
**AL-1100**



Mattoni Gris Antracita  
**AL-1100**



Mattoni Negro  
**AL-1100**



Mattoni Azul Pacífico  
**AL-1100**



Mattoni Azul Egeo  
**AL-1100**



Mattoni Blanco (Mate)  
**AL-1100**



Palazzo Azul Egeo + taco  
Blanco Niebla (Satinado)  
**AL-1287**



Palazzo Gris Antracita + taco  
Blanco Niebla (Satinado)  
**AL-1287**



Palazzo Gris Perla + taco  
Blanco Niebla (Satinado)  
**AL-1287**

**BRICKED G206 AZUL PACÍFICO (BRILLO) 5x27x1,2 cm.**





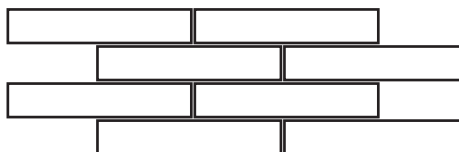
# BRICKED

TERRACOTA MANUAL · HANDMADE TERRACOTTA · TERRE CUIE MANUEL

    5x27 cm



Bricked 5 x 27 x 1,2 cm  
(Colores G, M) **AL-1100**  
(Colores S) **AL-1220**



Suplemento enmallado flexible 67,5 x 20,5 x 1,2 cm (8 piezas)  
Flexible mesh supplement 67,5 x 20,5 x 1,2 cm (8 pieces)  
Supplément maille flexible 67,5 x 20,5 x 1,2 cm (8 pièces)  
**AL-720**

**COLORES** · COLOURS · COULEURS



Bricked Azul Coral  
**AL-1220**



Bricked Azul Posidonia  
**AL-1220**



Bricked Azul Cobalto  
**AL-1100**



Bricked Azul Laguna  
**AL-1100**



Bricked Azul Pacifico  
**AL-1100**



Bricked Azul Egeo  
**AL-1100**



Bricked Turquesa  
**AL-1100**



Bricked Camel  
**AL-1100**



Bricked Salmón  
**AL-1100**



Bricked Bianco (Mate)  
**AL-1100**



Bricked Blanco (Brillo)  
**AL-1100**



Bricked Blanco Antiguo  
**AL-1100**



Bricked Gris Perla  
**AL-1100**



Bricked Gris Claro  
**AL-1100**



Bricked Gris Charcoal  
**AL-1100**

**BRICKED M100 BIANCO (MATE) 5x27x1,2 cm.**





**BRICKED M100 BIANCO (MATE) 5x27x1,2 cm. HIDRÁULICO MODELO 6B COLOR 101, 201 20x20x1,6 cm.**





ZELLIGE (10) G312 SEDA MARFÍL 10x10x1,2 cm.







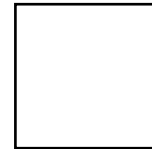
# ZELLIGE



FORMATOS · SIZES · FORMATS



**ZELLIGE (5)** 5 x 5 x 1,2 cm  
Enmallado flexible  
Flexible mesh  
Maille flexible  
**AL-1440**



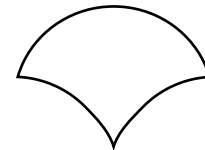
**ZELLIGE (10)** 10 x 10 x 1,2 cm  
**AL-1289**

Suplemento enmallado flexible  
Flexible mesh supplement  
Supplément maille flexible  
**AL-790**



**ZELLIGE (15)** 5 x 15 x 1,2 cm  
**AL-1340**

Suplemento enmallado flexible  
Flexible mesh supplement  
Supplément maille flexible  
**AL-830**



**ZELLIGE ESCAMA (S)** 9,5 x 13 x 1,2 cm  
**AL-1365**







**ZELLIGE ESCAMA (XS)** 4,5 x 7,5 x 1,2 cm  
**AL-1450**

Suplemento enmallado flexible  
Flexible mesh supplement  
Supplément maille flexible  
**AL-960**

# ZELLIGE

---

TERRACOTA MANUAL · HANDMADE TERRACOTTA · TERRE CUITE MANUEL

    5x5 cm, 10x10 cm, 5x15 cm, Escama 9,5x13 cm, Escama 4,5x7,5 cm

COLORES · COLOURS · COULEURS

---



Zellige Blanco Natural  
(Brillo / Gloss / Brillante)



Zellige Blanco Niebla  
(Satinado / Satin / Satin)



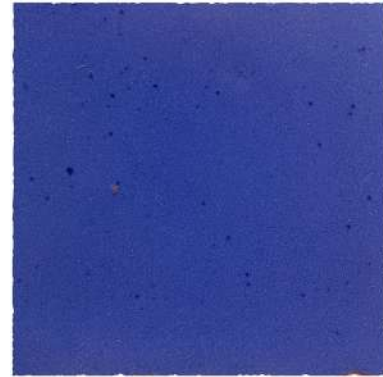
Zellige Azul Egeo  
(Brillo / Gloss / Brillante)



Zellige Azul Océano  
(Brillo / Gloss / Brillante)



Zellige Azul Celeste  
(Brillo / Gloss / Brillante)



Zellige Azul Medianoche  
(Brillo / Gloss / Brillante)



Zellige Verde Persa  
(Brillo / Gloss / Brillante)



Zellige Verde Veronés  
(Brillo / Gloss / Brillante)



Zellige Verde Forest  
(Brillo / Gloss / Brillante)





Mantente actualizado  
Keep up to date  
Actualisez vous

**COLORES** · COLOURS · COULEURS

---



Zellige Verde Mar  
(Brillo / Gloss / Brillante)



Zellige Acqua Verde  
(Brillo / Gloss / Brillante)



Zellige Miel  
(Brillo / Gloss / Brillante)



Zellige Seda Marfil  
(Brillo / Gloss / Brillante)



Zellige Verde Oscuro  
(Brillo / Gloss / Brillante)



Zellige Negro Noche  
(Brillo / Gloss / Brillante)



Zellige Rojo Granate  
(Brillo / Gloss / Brillante)



Zellige Gris de Lin  
(Brillo / Gloss / Brillante)



Zellige Tierra Claro  
(Brillo / Gloss / Brillante)

ZELLIGE (10) G102 BLANCO NATURAL 10x10x1,2 cm.

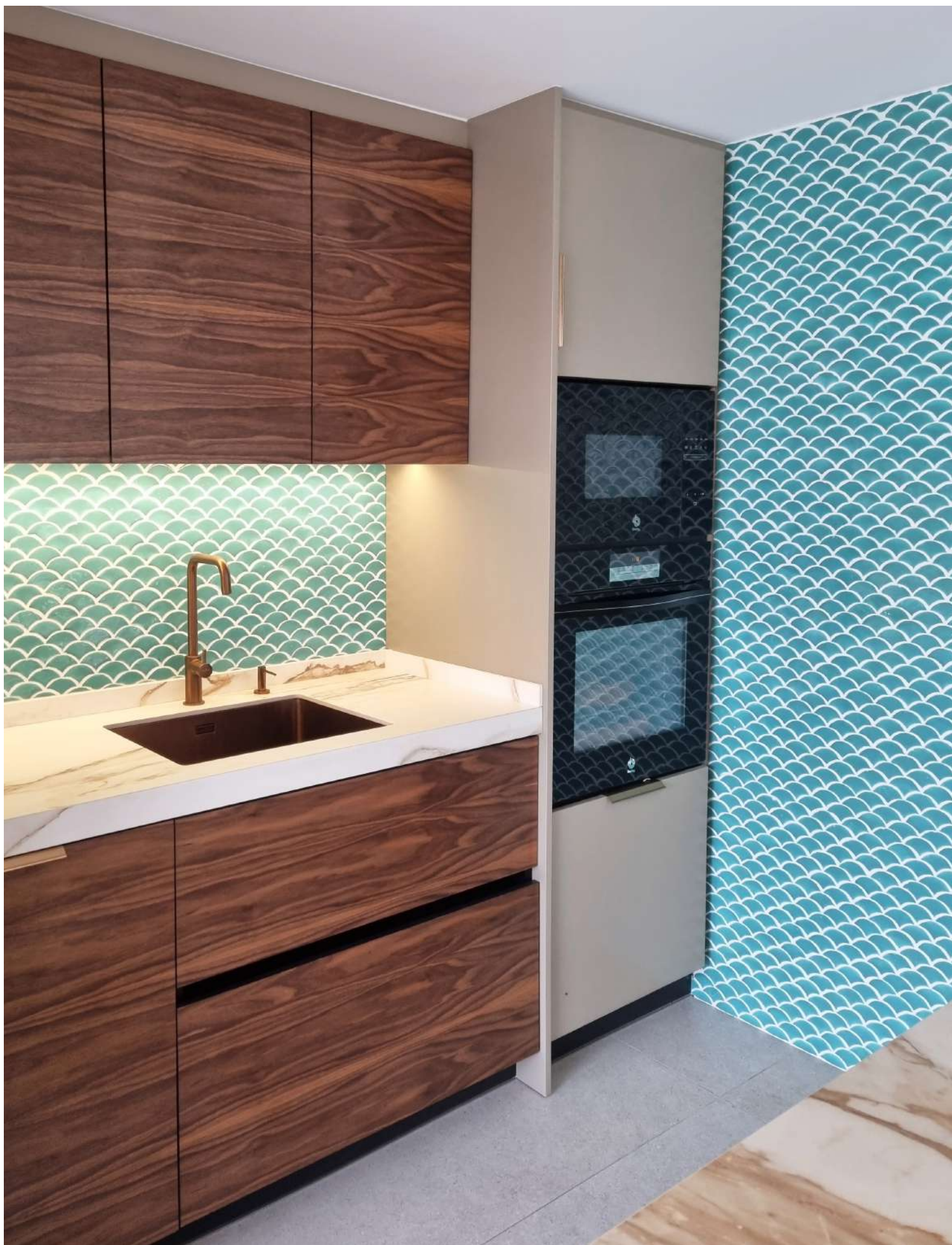








ZELLIGE ESCAMA (XS) G301 VERDE PERSA 4,5x7,5c1,2 cm.





ZELLIGE (15) COLORES PERSONALIZADOS 5x15x1,2 cm.





ZELLIGE (5) G102 BLANCO NATURAL 5x5x1,2 cm.









©washplate

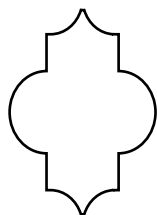


# ARABESQUE



TERRACOTA MANUAL · HANDMADE TERRACOTTA · TERRE CUIE MANUEL

    11,5x15 cm



Arabesque 11,5 x 15 x 1 cm  
**AL-1180**

**COLORES** · COLOURS · COULEURS

---



Arabesque Blanco (Brillo)  
**AL-1180**



Arabesque Blanco Antiguo  
**AL-1180**



Arabesque Blanco Niebla (Satinado)  
**AL-1180**



Arabesque Gris Perla  
**AL-1180**



Arabesque Azul Claro  
**AL-1180**



Arabesque Azul Laguna  
**AL-1180**



Arabesque Verde Salvia  
**AL-1180**



Arabesque Verde Jade  
**AL-1180**



Arabesque Agua Marina  
**AL-1180**

ARABESQUE G101 BLANCO (BRILLO) 11,5x15x1 cm.





**ARABESQUE G307 VERDE SEDA (BRILLO) 11,5x15x1 cm.**





**ARABESQUE G303 AGUA MARINA 11,5x15x1 cm.**









**DOHA** COMBINACIÓN COLORES G103, G105, G208, G207 y G303, 13,5x17x1 cm.



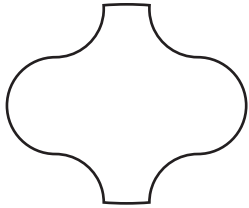


# DOHA

---

TERRACOTA MANUAL · HANDMADE TERRACOTTA · TERRE CUITE MANUEL

    13,5x17 cm



Doha 13,5 x 17 x 1 cm  
**AL-1180**

**COLORES** · COLOURS · COULEURS

---



Doha Blanco (Brillo)  
**AL-1180**



Doha Blanco Niebla (Satinado)  
**AL-1180**



Doha Gris Perla  
**AL-1180**



Doha Azul Laguna  
**AL-1180**



Doha Azul Pacífico  
**AL-1180**



Doha Teal Lake  
**AL-1180**



Doha Agua Marina  
**AL-1180**



Doha Verde Jade  
**AL-1180**



Doha Miel  
**AL-1180**

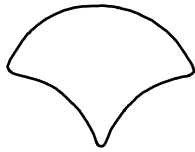




# ESCAMA

TERRACOTA MANUAL · HANDMADE TERRACOTTA · TERRE CUITE MANUEL

    9,5x13 cm



Escama 9,5 x 13 x 1 cm  
(Colores G, M) AL-1078  
(Colores S) AL-1220

## COLORES · COLOURS · COULEURS



Escama Blanco (Brillo)  
AL-1078



Escama Gris Perla  
AL-1078



Escama Azul Bora Bora  
AL-1078



Escama Agua Marina  
AL-1078



Escama Blanco Antiguo  
AL-1078



Escama Miel  
AL-1078



Escama Camel  
AL-1078



Escama Frambuesa  
AL-1078



Escama Azul Posidonia  
AL-1220



Escama Azul Coral  
AL-1220



Escama Teal Lake  
AL-1078



Escama Turquesa  
AL-1078



Escama Azul Laguna  
AL-1078



Escama Azul Claro  
AL-1078



Escama Azul Lavanda  
AL-1078



Escama Azul Cobalto  
AL-1078

**KITE S270 AZUL ARRECIFE (BRILLO) 11x22,5x1 cm.**

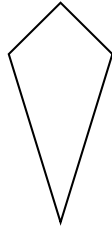




# KITE

TERRACOTA MANUAL · HANDMADE TERRACOTTA · TERRE CUIE MANUEL

    11x22,5 cm



Kite 11 x 22,5 x 1 cm  
(Colores G,M) AL-1180  
(Colores S) AL-1190

COLORES · COLOURS · COULEURS

---



Kite Blanco (Brillo)  
AL-1180



Kite Blanco Niebla (Satinado)  
AL-1180



Kite Gris Perla  
AL-1180



Kite Turquesa  
AL-1180



Kite Azul Posidonia  
AL-1190



Kite Teal Lake  
AL-1180



Kite Azul Coral  
AL-1190



Kite Azul Bora Bora  
AL-1180



Kite Agua Marina  
AL-1180



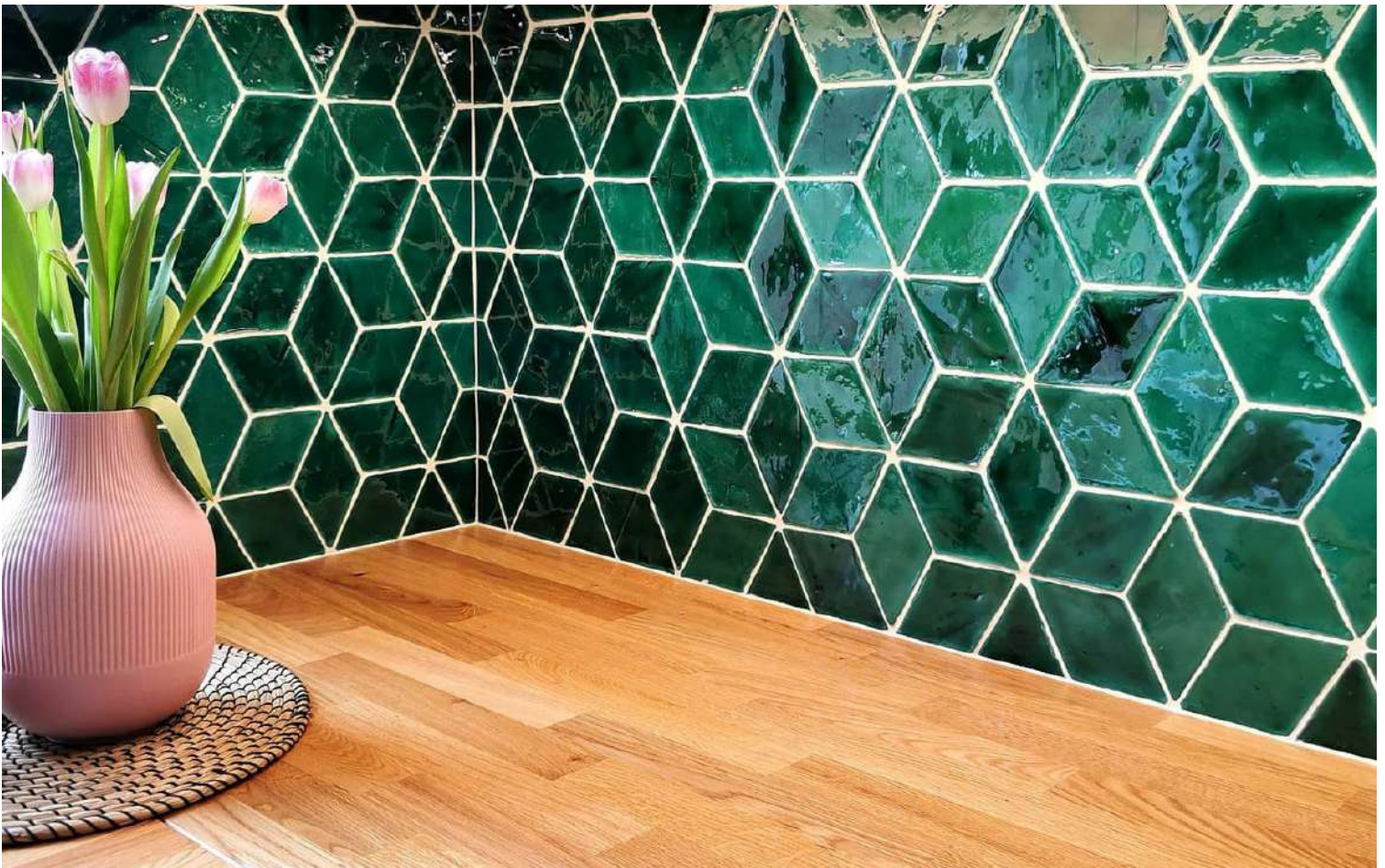
Kite Verde Jade  
AL-1180



Kite Verde Pesto  
AL-1190



Kite Verde  
AL-1180



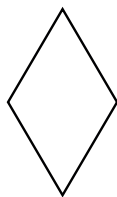
**DIAMOND G305 VERDE** 8,5x14,5x1 cm.



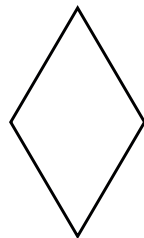
# DIAMOND

TERRACOTA MANUAL · HANDMADE TERRACOTTA · TERRE CUITE MANUEL

    8,5x14,5 cm, 10x17 cm



Diamond (S) 8,5 x 14,5 x 1 cm  
(Colores G,M) AL-1078  
(Colores S) AL-1220



Diamond (M) 10 x 17 x 1 cm  
(Colores G,M) AL-1078  
(Colores S) AL-1220

## COLORES · COLOURS · COULEURS



Diamond (S) Blanco (Brillo)  
AL-1078



Diamond (S) Blanco Antiguo  
AL-1078



Diamond (S) Gris Perla  
AL-1078



Diamond (S) Turquesa  
AL-1078



Diamond (S) Azul Lavanda  
AL-1078



Diamond (S) Azul Bora Bora  
AL-1078



Diamond (S) Azul Coral  
AL-1220



Diamond (S) Azul Posidonia  
AL-1220



Diamond (S) Agua Marina  
AL-1078



Diamond (S) Verde Seda  
AL-1078

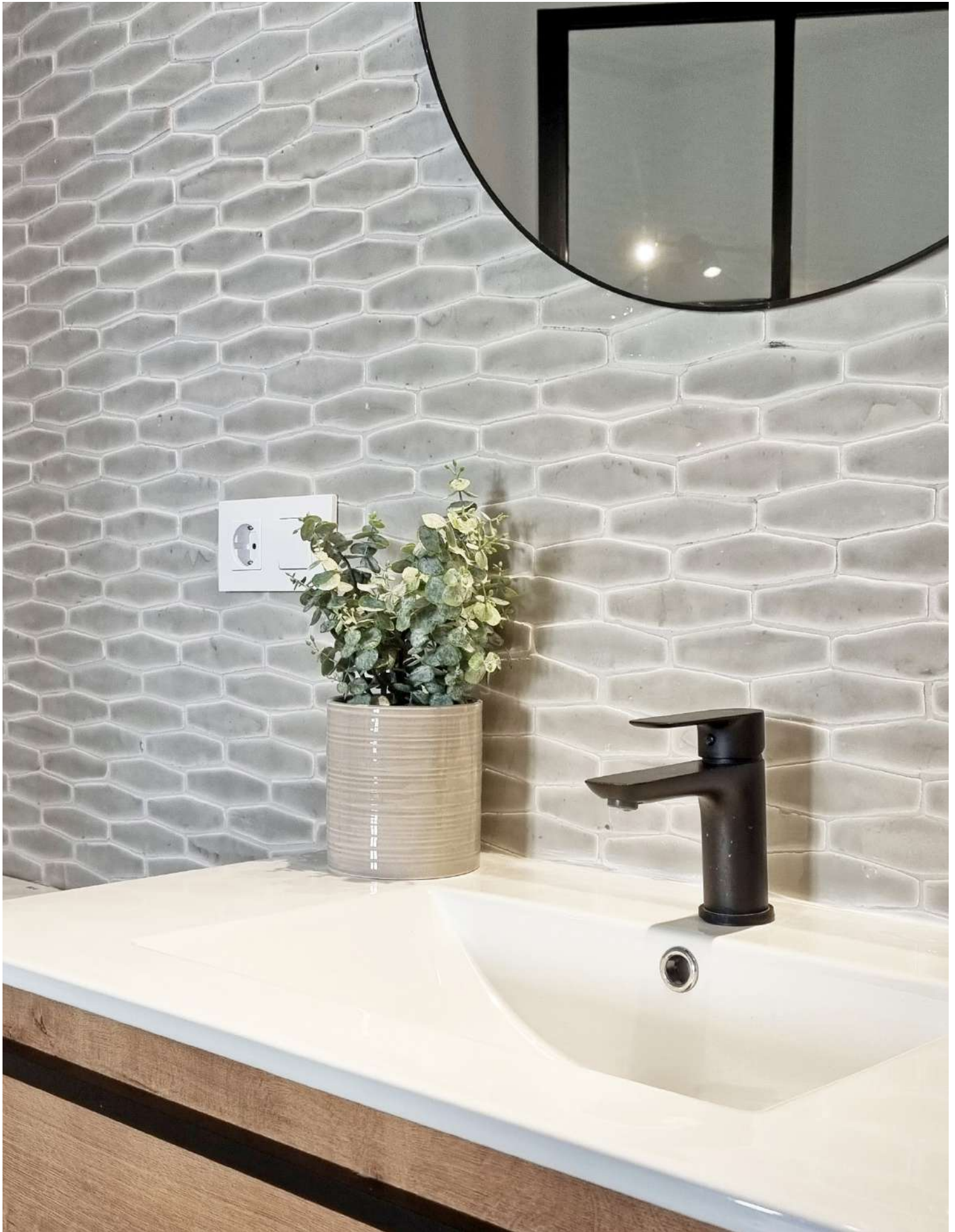


Diamond (S) Verde Jade  
AL-1078



Diamond (S) Verde  
AL-1078

VERONA G105 GRIS PERLA 4x13 x1 cm.





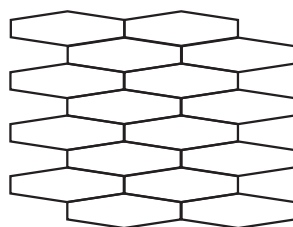
# VERONA

TERRACOTA MANUAL · HANDMADE TERRACOTTA · TERRE CUITE MANUEL

    4x13 cm



Verona 4 x 13 x 1 cm  
(Colores G, M) AL-1282  
(Colores S) AL-1288



Malla flexible 26 x 33 x 1 cm (16 piezas)  
Flexible mesh 26 x 33 x 1 cm (16 pièces)  
Maille flexible 26 x 33 x 1 cm (16 pièces)

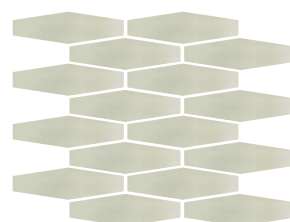
## COLORES · COLOURS · COULEURS



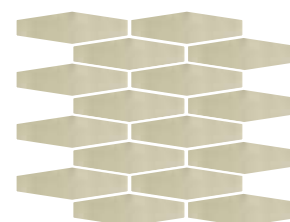
Verona Blanco Niebla (Satinado)  
AL-1282



Verona Gris Perla  
AL-1282



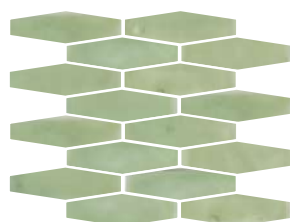
Verona Verde Salvia  
AL-1282



Verona Verde Seda  
AL-1282



Verona Agua Marina  
AL-1282



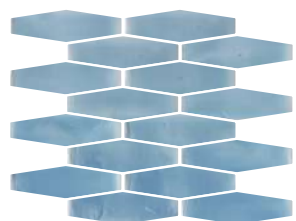
Verona Verde Jade  
AL-1282



Verona Verde Pesto  
AL-1288



Verona Verde  
AL-1282



Verona Azul Laguna  
AL-1282



Verona Azul Pacifico  
AL-1282

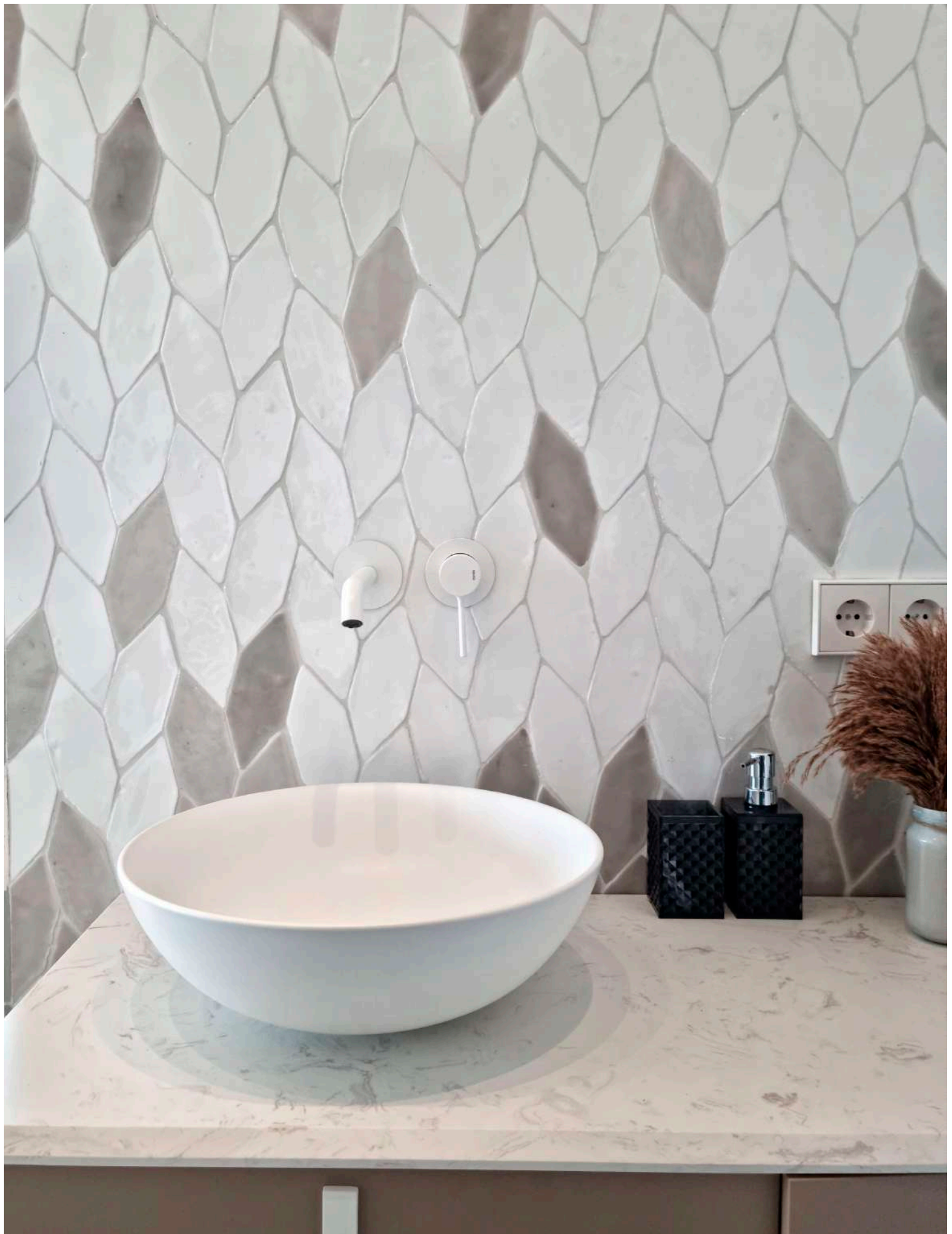


Verona Teal Lake  
AL-1282



Verona Azul Posidonia  
AL-1288

ESSENZA (S) COMBINACIÓN GRIS PERLA 6,7xx18x1 cm.

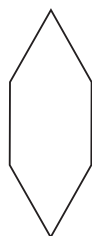




# ESSENZA

TERRACOTA MANUAL · HANDMADE TERRACOTTA · TERRE CUIE MANUEL

    10x27 cm, 6,7x18 cm



Essenza Large (L) 10 x 27 x 1,2 cm  
**(G,M) AL-1180, (S) AL-1190**  
Combinación Essenza (L) Gris Perla  
**AL-1220**

Essenza Small (S) 6,7 x 18 x 1 cm  
**(G,M) AL-1078, (S) AL-1190**  
Combinación Essenza (S) Gris Perla  
**AL-1220**

**COLORES** · COLOURS · COULEURS



Essenza (S) Gris Perla  
**AL-1078**



Essenza (S) Gris Ice  
**AL-1078**



Essenza (S) Blanco (Brillo)  
**AL-1078**



Essenza (S) Agua Marina  
**AL-1078**



Essenza (S) Azul Coral  
**AL-1190**



Essenza (S) Azul Posidonia  
**AL-1190**



Essenza (S) Azul Bora Bora  
**AL-1078**



Essenza (S) Turquesa  
**AL-1078**



Essenza (S) Verde Seda  
**AL-1078**



Essenza (S) Verde Jade  
**AL-1078**



Essenza (S) Verde Pesto  
**AL-1190**



Essenza (S) Verde  
**AL-1078**

**ESSENZA (L)** COMBINACIÓN GRIS PERLA 10x27x1 cm.

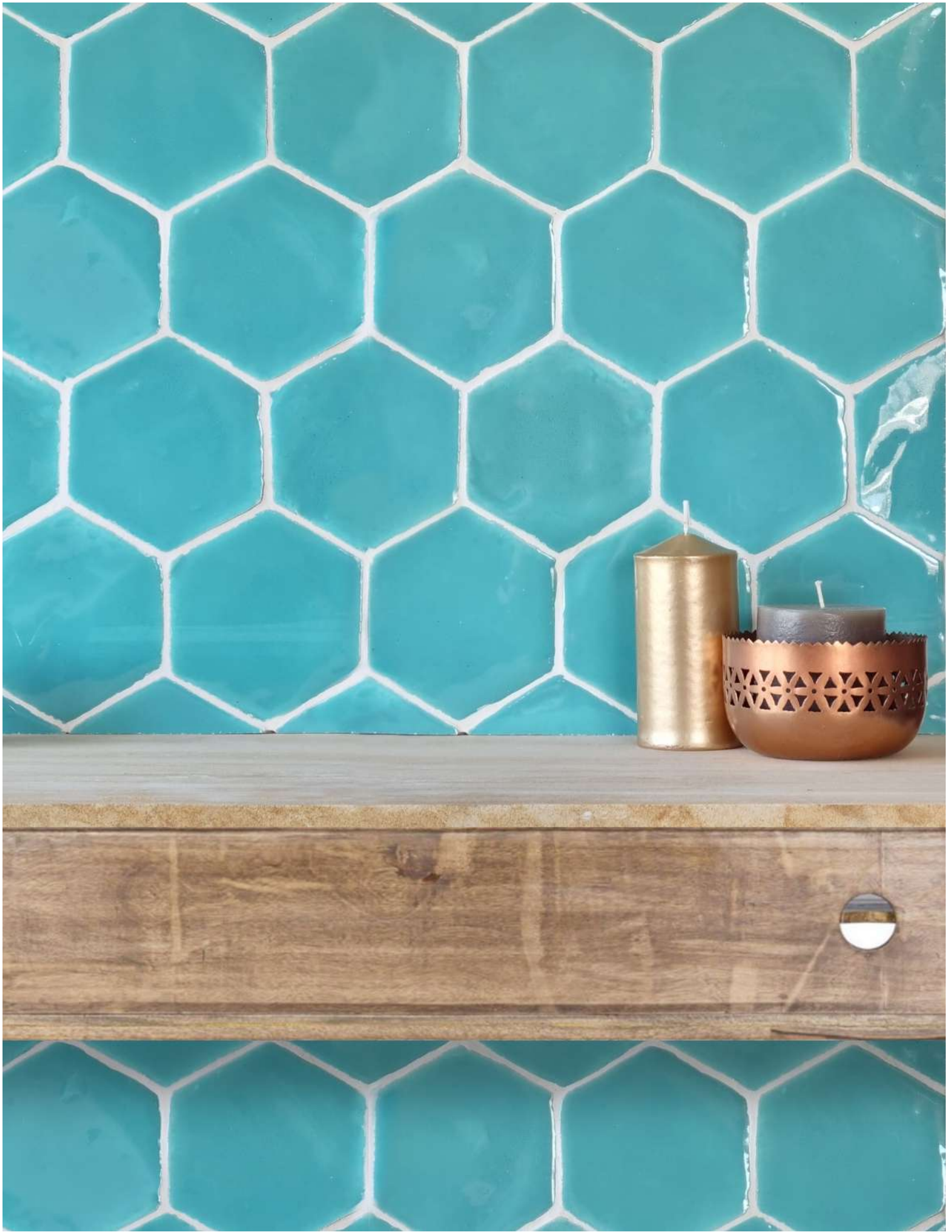




**MEDHEX (M) G105 GRIS PERLA 11x12,5x1,3 cm.**



ETNA (S) G260 TURQUESA 7,5x17x1 cm.



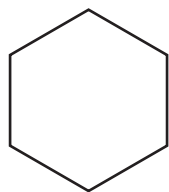


# ETNA

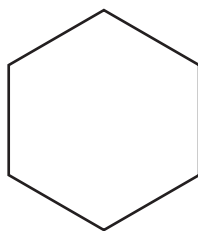
TERRACOTA MANUAL · HANDMADE TERRACOTTA · TERRE CUITE MANUEL



Hexágono 11x12,5 cm, 15x17x1 cm



Hexágono Etna (S) 11 x 12,5 x 1,3 cm  
(Colores G,M) AL-1180  
(Colores S) AL-1190



Hexágono Etna (M) 15 x 17 x 1 cm  
AL-1020



Medhex (M) 7,5 x 17 x 1 cm  
(Colores G,M) AL-1180  
(Colores S) AL-1190

COLORES · COLOURS · COULEURS



Etna Camel  
AL-1180



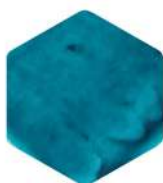
Etna Salmón  
AL-1180



Etna Turquesa  
AL-1180



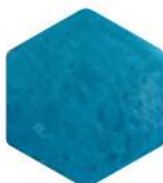
Etna Miel  
AL-1180



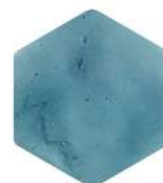
Etna Azul Posidonia  
AL-1190



Etna Teal Lake  
AL-1180



Etna Azul Coral  
AL-1190



Etna Azul Bora Bora  
AL-1180



Etna Verde Jade  
AL-1180



Etna Verde Seda  
AL-1180



Etna Verde Salvia  
AL-1180



Etna Gris Perla  
AL-1180



Etna Verde  
AL-1180



Etna Verde Pesto  
AL-1190



Etna Agua Marina  
AL-1180



Etna Blanco  
AL-1180

COMPOSICIÓN ATHENS ETNA HEXÁGONO (M), DIAMOND (S) G004 MIEL.





COMPOSICIÓN PROVENCE MEDHEX M110 BLANCO NIEBLA, DIAMOND (S) G105 GRIS PERLA.





RENNES G303 AGUA MARINA 10x10x1 cm.





# RELIEVE 3D

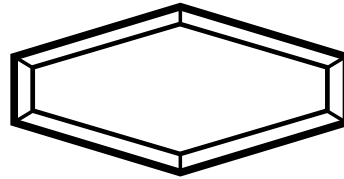
TERRACOTA MANUAL · HANDMADE TERRACOTTA · TERRE CUITE MANUEL



Rennes 10x10 cm, Broadway 19x9,5 cm



Rennes 10 x 10 x 1 cm  
AL-1365



Broadway 19 x 9,5 x 1,1 cm  
(Colores G, M) AL-1340  
(Colores S) AL-1365

COLORES · COLOURS · COULEURS



Rennes Blanco (Brillo)  
AL-1365



Rennes Blanco Natural  
AL-1365



Rennes Gris Perla  
AL-1365



Rennes Verde Seda  
AL-1365



Rennes Azul Laguna  
AL-1365



Rennes Azul Egeo  
AL-1365



Rennes Azul Posidonia  
AL-1365



Rennes Turquesa  
AL-1365



Rennes Agua Marina  
AL-1365



Rennes Verde  
AL-1365



Rennes Verde Pesto  
AL-1365



Rennes Verde Jade  
AL-1365

**BROADWAY G105 GRIS PERLA 19x9,5x1,1 cm.**





ESSENZA (S) MIX G105 GRIS PERLA / G151 GRIS ICE 6,7xx18x1 cm.

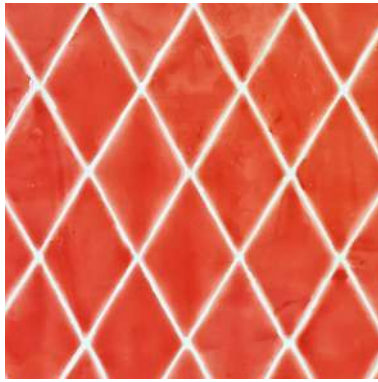


# PATRONES DE COLOCACIÓN

PATRONES DE COLOCACIÓN · TILE LAYOUTS · SCHÉMES DE POSE



COLECCIONES · COLLECTIONS · COLLECTIONS



**DIAMOND (S)** G002 Frambuesa  
Recto / Straight set / Pose droite



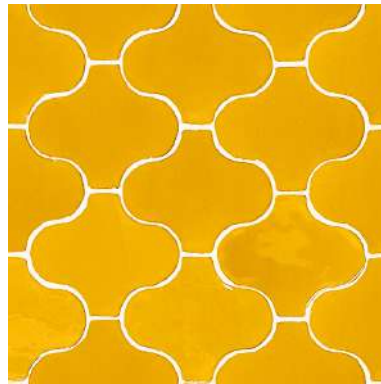
**BASE 10** G006 Salmón  
Recto / Straight set / Pose droite



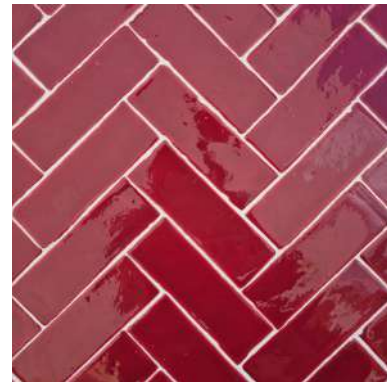
**BASE 10X20** G005 Camel  
Trabado / Offset / Pose décalée



**ESSENZA (L)** G004 Miel  
Trenza vertical / Diagonal braid / Tresse verticale



**DOHA** S003 Amarillo Yolk  
Recto / Straight set / Pose droite



**CHEVRON** G001 Rojo  
Espina de pez / Herringbone / Pose en chevron



**VERONA** M110 Blanco Niebla (Satinado)  
Recto / Straight set / Pose droite



**ARABESQUE** G105 Gris Perla  
Recto / Straight set / Pose droite



**MATTONE** G105 Gris Perla  
Trabado / Offset / Pose décalée





Mantente actualizado  
Keep up to date  
Actualisez vous

COLECCIONES · COLLECTIONS · COLLECTIONS

---



**ESCAMA G207** Teal Lake  
Recto / Straight set / Pose droite



**BASE 13 G203** Azul Lavanda  
Diagonal / Diagonal set / Pose en diagonale



**CHEVRON G220** Azul Cobalto  
Trabado / Offset / Pose décalée



**DIAMOND (S) G303** Agua Marina  
Cubo / Cube set / Pose en cube



**DIAMOND (S) G307** Verde Seda  
Espina de pez / Herringbone / Pose en tresse



**ESCAMA G308** Verde Salvia  
Recto / Straight set / Pose droite



**SUBWAY G308** Verde Salvia  
Trabado / Offset / Pose décalée



**SUBWAY G305** Verde  
Diagonal / Diagonal set / Pose en diagonale



**KITE S300** Verde Pesto  
Recto / Straight set / Pose droite







# PIEDRA NATURAL

## NATURAL STONE

### PIERRE NATURELLE

La piedra natural ha sido un pilar fundamental para la construcción llevada a cabo por el hombre desde el principio de los tiempos. Alteret Cerámicas presenta una gama de piedras naturales entre las que se incluyen Travertinos envejecidos para pavimentos, piedra Bali para el recubrimiento de piscinas y también guijarros de piedra.

Natural stone has been a fundamental pillar of construction carried out by man since the beginning of time. Alteret Cerámicas presents a range of natural stones, including aged travertines for flooring, Bali stone for coating swimming pools and also Pebble stone.

La pierre naturelle est un pilier fondamental de la construction réalisée par l'homme depuis la nuit des temps. Alteret Cerámicas présente une gamme de pierres naturelles, y compris des travertins vieillis pour les sols, la pierre de Bali pour le revêtement des piscines et également des galets de pierre.



TRAVERTINO CLASSIC 40,6x61x1,2 cm.

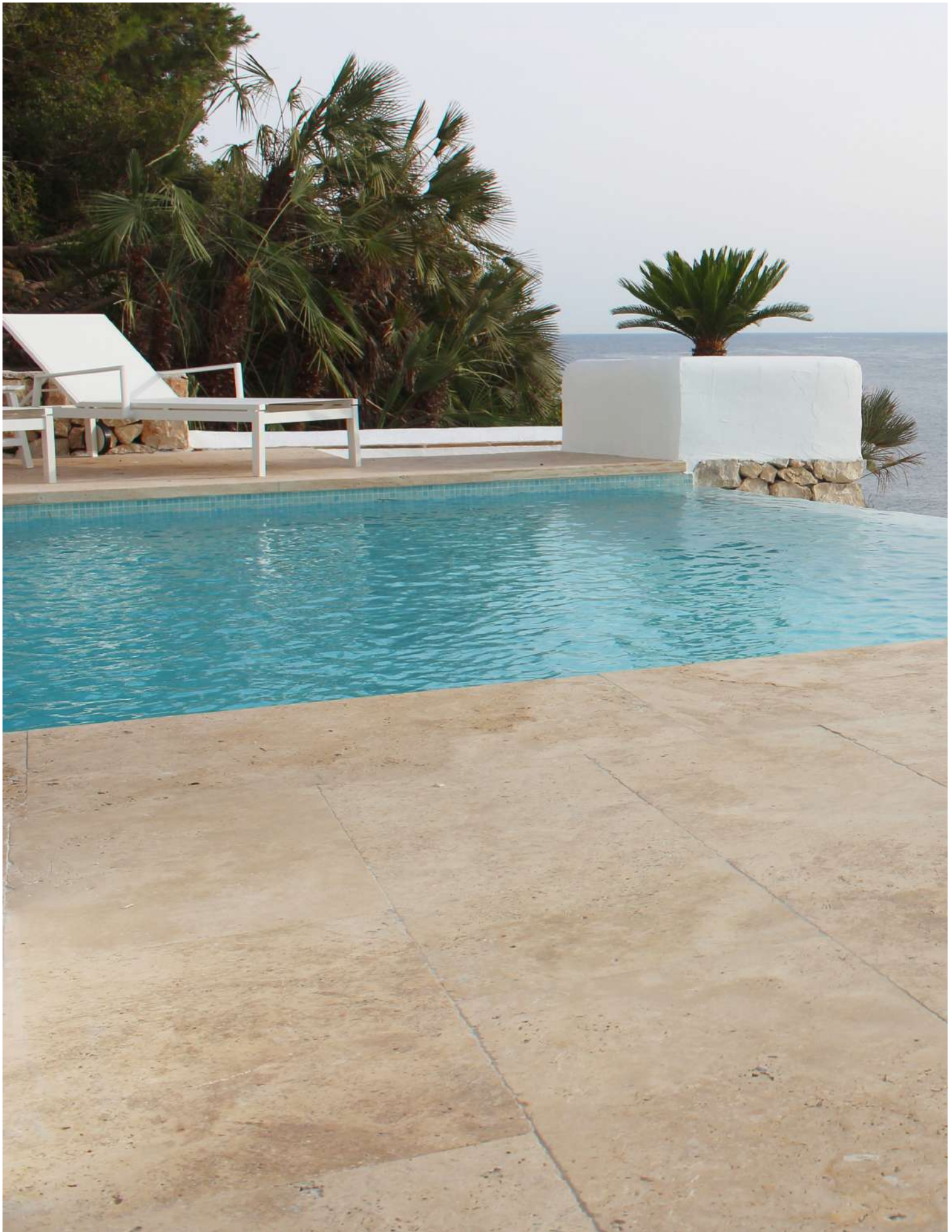








**TRAVERTINO CLASSIC 40,6x61x1,2 cm.**





# TRAVERTINO ENVEJECIDO



TRAVERTINO ENVEJECIDO · TUMBLED TRAVERTINE · TRAVERTINE VIEILLI



Travertino Classic  
40,6 x 61 x 1,2 cm



Composición Opus Romano Travertino Classic

4 piezas: 40,6 x 40,6 x 1,2 cm  
4 piezas: 20,3 x 20,3 x 1,2 cm  
2 piezas: 20,3 x 40,6 x 1,2 cm  
2 piezas: 40,6 x 61 x 1,2 cm

Opus 4 formatos: 1,48 m<sup>2</sup>



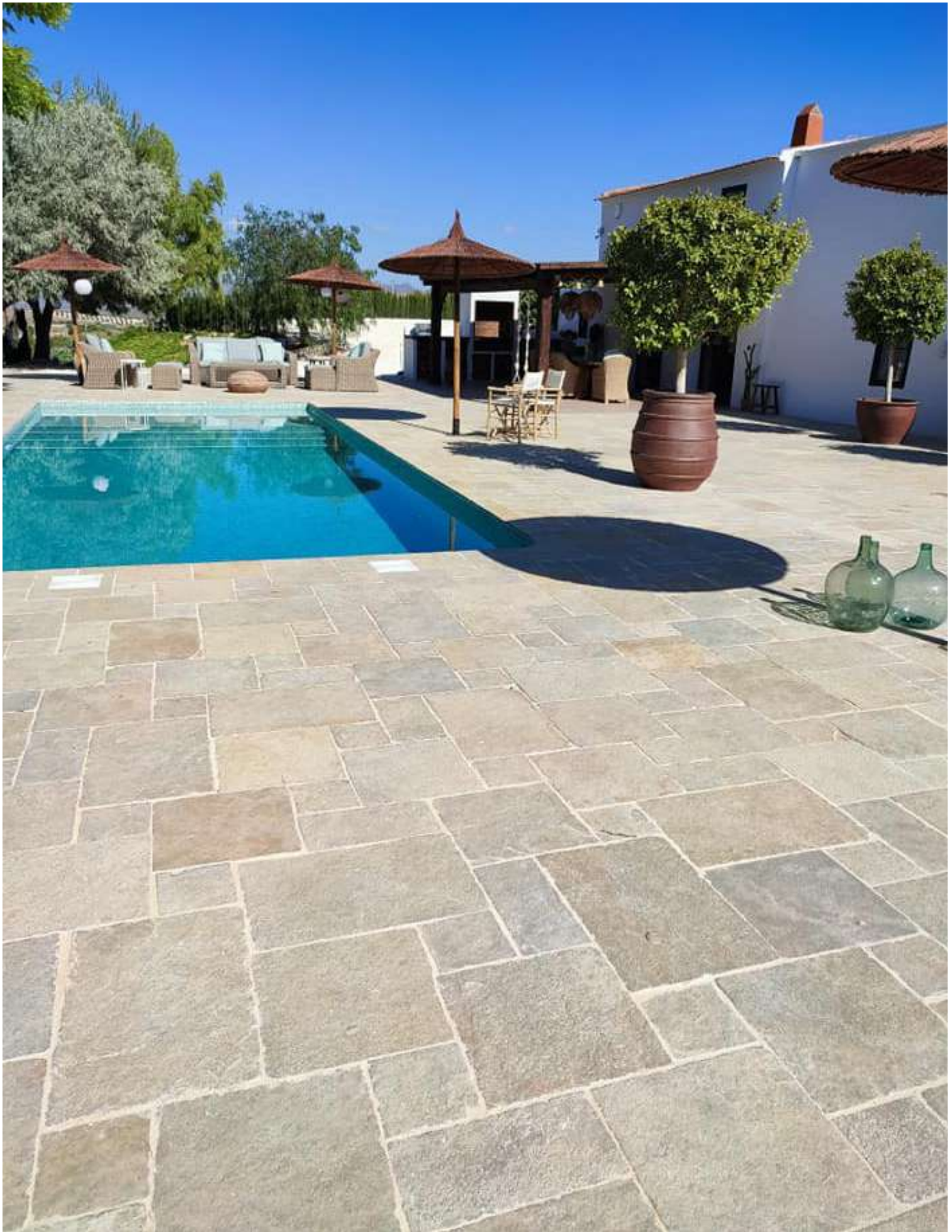


TRAVERTINO CLASSIC COMPOSICIÓN OPUS ROMANO. BASE 10X10 G108 NEGRO 10x10x1 cm.





TANDUR LIMESTONE 40x60x2 cm.





# TANDUR LIMESTONE

---

PIEDRA CALIZA ENVEJEZIDA · TUMBLED LIMESTONE · PIERRE CALCAIRE VIEILLI



Tandur  
40 x 60 x 2 cm



## Composición Opus Tandur

4 piezas: 40 x 40 x 2 cm  
4 piezas: 20 x 20 x 2 cm  
2 piezas: 20 x 40 x 2 cm  
2 piezas: 40 x 60 x 2 cm

Opus Tandur 4 formatos: 1,48 m<sup>2</sup>

**BALI** 10x20x1 cm.



**BALI** 10x20x1 cm.





# BALI POOL STONE

PIEDRA NATURAL · NATURAL STONE · PIERRE NATURELLE



Bali  
10 x 10 x 1 cm



Bali Rugosa  
10 x 10 x 2 cm



Bali  
10 x 20 x 1 cm



Bali Rugosa  
10 x 20 x 2 cm

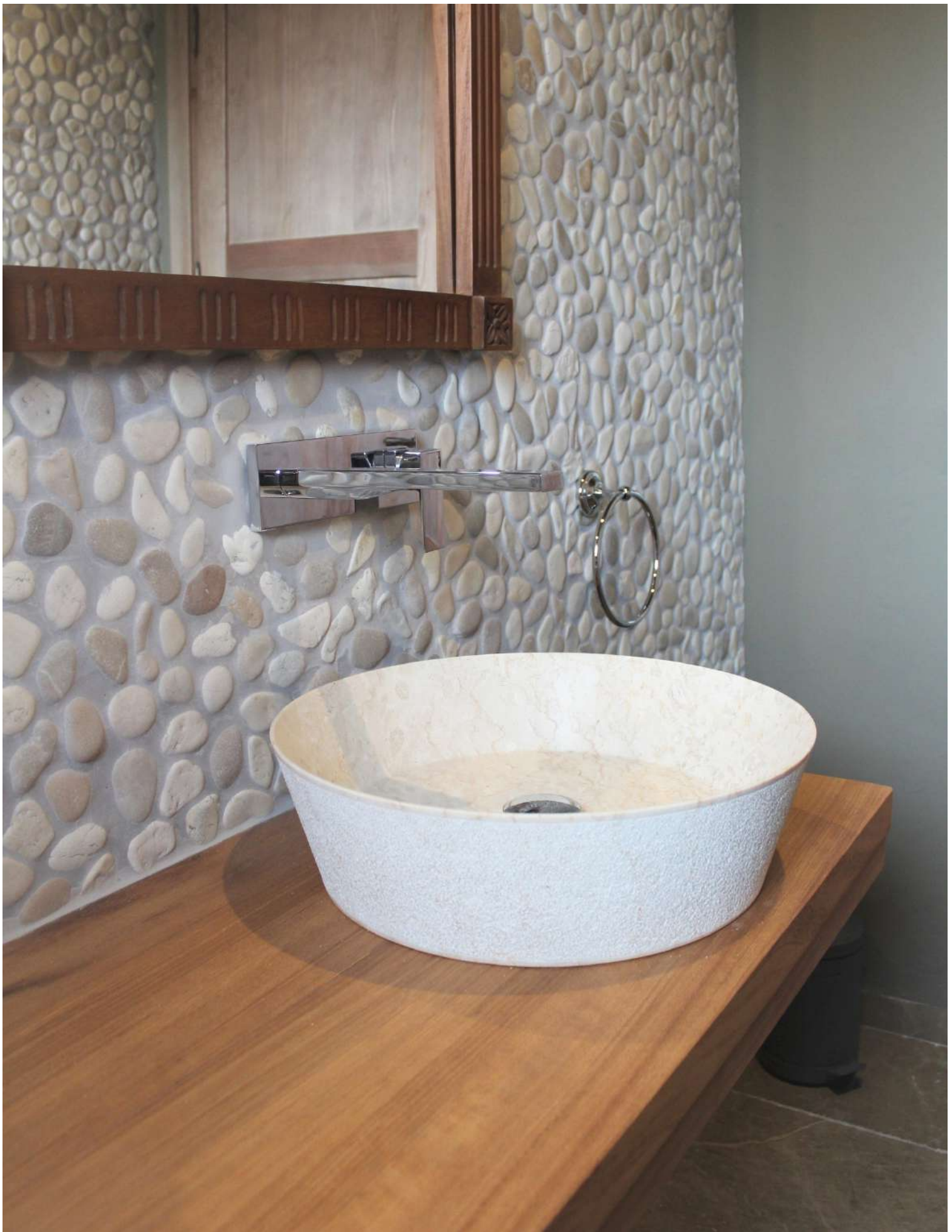


Bali  
20 x 20 x 1 cm



Detalle piedra Bali rugosa 10x20 cm.  
Rough Bali stone 10x20 cm detail.  
Détail de pierre brute de Bali 10x20 cm.

**PIEDRA NATURAL GALET MIX 2 MALLA 30x30 cm.**





# PIEDRA NATURAL

PIEDRA NATURAL · NATURAL STONE · PIERRE NATURELLE



**MALLAS GALETS DE PIEDRA** · MOSAICS PEBBLE STONE · MOSAÏQUES DE GALETS DE PIERRE



Galet Mix 1  
Malla 30x30 cm  
**AL-280**



Galet Mix 2  
Malla 30x30 cm  
**AL-150**



Galet Blanco  
Malla 30x30 cm  
**AL-280**



Galet Negro  
Malla 30x30 cm  
**AL-280**



Galet Lombok Negro  
Malla 30x30 cm



Galet Lombok Mix  
Malla 30x30 cm



Galet Lombok Blanco  
Malla 30x30 cm

# LAVABOS

LAVABOS · WASHBASINS · VASQUES

L ud

LAVABOS DE PIEDRA · STONE WASHBASINS · VASQUES EN PIERRE

---



Zennit  
33 x 46 x 13,5 cm



Woodhearth  
40 x 45 x 15 cm aprox.



Vanua Beige  
Ø42 x 20 cm



Riccor  
40 x 45 x 15 cm aprox.



Maui  
Ø43 x 15 cm



Samoa  
52 x 55 x 14 cm aprox.



Canua  
35/45 x 70/100 x 14/16 aprox.



Vatu  
Ø40 x 15 cm



Woodstone  
40 x 60 x 15 cm aprox.



**LAVABOS DE PIEDRA** · STONE WASHBASINS · VASQUES EN PIERRE

---



Manacor  
40 x 50 x 15 cm aprox.



Modelo 10  
Ø42 x 15 cm



Riau Beige  
50 x 35 x 12 cm

**LAVABOS SOLID SURFACE** · SOLID SURFACE WASHBASINS · VASQUES EN SOLID SURFACE

---



Rund Blanco  
Ø39 x 14,5 cm



Porto Blanco  
Ø39 x 14,5 cm



Path Blanco  
50 x 36 x 13,3 cm

**LAVABOS DE CEMENTO** · CEMENT WASHBASINS · VASQUES EN CIMENT

---



Nadu Beige  
34,5 x 52,5 x 15 cm



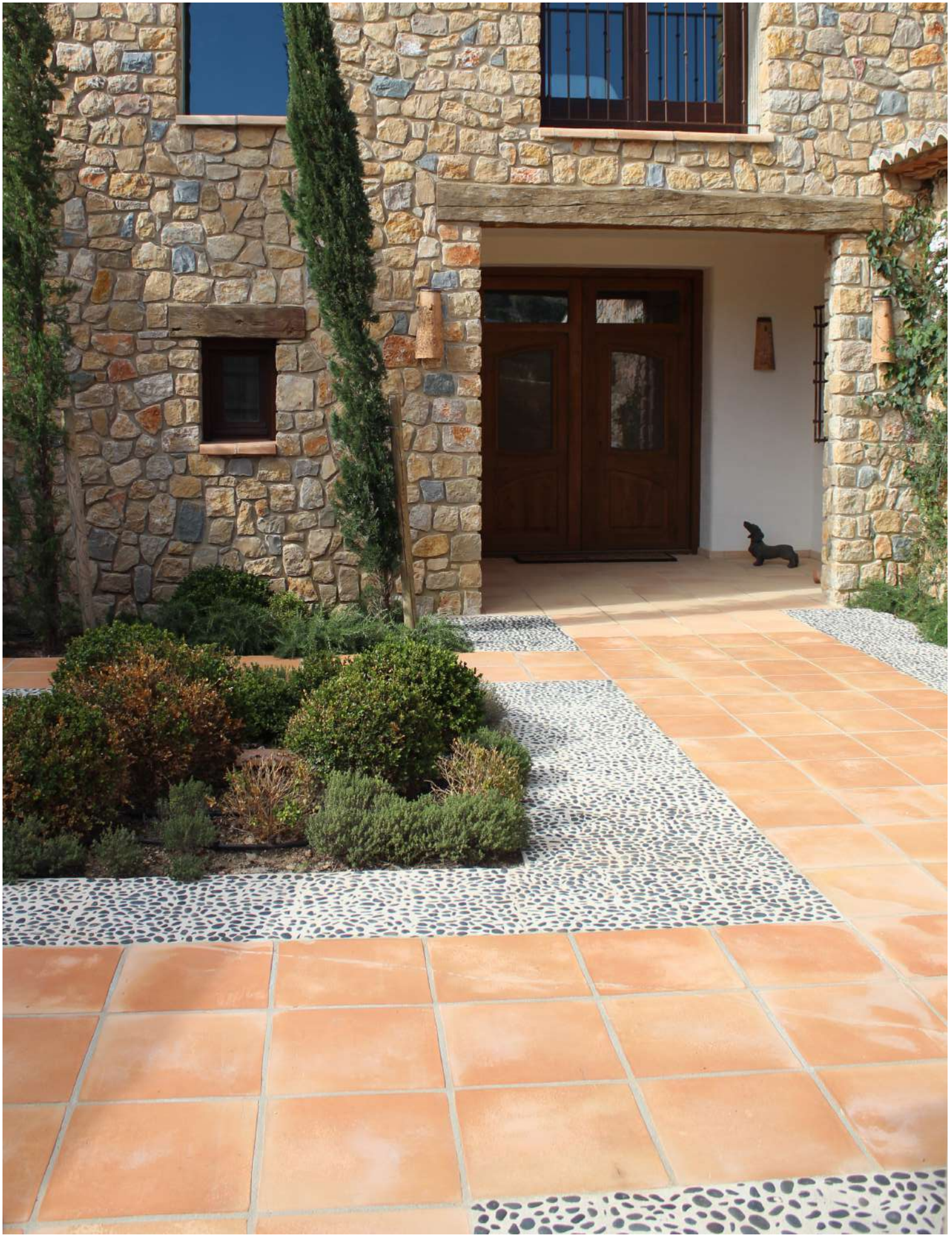
Nadu Gris  
34,5 x 52,5 x 15 cm



Mumbai Beige  
30 x 50 x 16 cm



**PIEDRA NATURAL GALET NEGRO MALLA 30x30 cm. TERRACOTA MANUAL 40x40x2,7 cm.**





EMBALAJE  
PACKING  
EMBALLAGE

# EMBALAJE TERRACOTA

PACKING TERRACOTTA · EMBALLAGE TERRE CUITE

Tipo	Código	Unidad Medida	Peso Pieza	kg/ud. Medida	Pzas. m <sup>2</sup> /ml	Pzas. Pack	Packs Palet	Pzas. Palet	m <sup>2</sup> /ml Palet	Peso Palet
TERRACOTA MANUAL · HANDMADE TERRACOTTA · TERRE CUITE MANUEL										
40x40x2,7 cm (1)	AL-770	m <sup>2</sup>	6,519 kg	40,74 kg	6'25	3	56	168	26,88 m2	1.095 kg
30x30x2,2 cm (1)	AL-670	m <sup>2</sup>	2,728 kg	30,31 kg	11,11	5	90	450	40,50 m2	1.228 kg
25x25x2 cm (1)	AL-670	m <sup>2</sup>	1,868 kg	29,88 kg	16	5	108	540	33,75 m2	1.009 kg
20x20x2 cm (1)	AL-740	m <sup>2</sup>	1,102 kg	27,55 kg	25	5	200	1.000	40,00 m2	1.102 kg
15x15x1,6 cm	AL-760	m <sup>2</sup>	0,560 kg	24,90 kg	44,44	-	-	1.920	43,20 m2	1.076 kg
10x10x1,6 cm	AL-760	m <sup>2</sup>	0,258 kg	25,80 kg	100	-	-	4.074	40,74 m2	1.051 kg
13,5x13,5x1 cm	AL-780	m <sup>2</sup>	0,268 kg	15,86 kg	54,87	-	-	-	-	-
10x10x1 cm	AL-780	m <sup>2</sup>	0,139 kg	13,90 kg	100	-	-	-	-	-
10x20x1 cm	AL-807	m <sup>2</sup>	0,278 kg	13,90 kg	50	-	-	-	-	-
18x37x2,3 cm (1)	AL-680	m <sup>2</sup>	2,386 kg	35,84 kg	15,02	4	146	584	38,88 m2	1.393 kg
15x30x2,2 cm (1)	AL-690	m <sup>2</sup>	1,475 kg	32,77 kg	22,22	8	108	864	38,88 m2	1.274 kg
12,5x25x2 cm (1)	AL-720	m <sup>2</sup>	0,971 kg	31,07 kg	32	8	168	1.344	42,00 m2	1.305 kg
Hexágono 20x20x2 cm	AL-770	m <sup>2</sup>	0,989 kg	27,69 kg	28	5	184	840	28,97 m2	831 kg
Hexágono 10x10x1,3 cm	AL-850	m <sup>2</sup>	0,181 kg	18,10 kg	100	-	-	-	-	-
Octógono 20x20x2 cm + Taco 5x5 cm	AL-830	m <sup>2</sup>	1,100 kg	27,50 kg	25	5	-	-	-	-
Octógono 28x28x2 cm + + Taco 9x9 cm	AL-720	m <sup>2</sup>	1,993 kg	25,43 kg	12,76	5	99	495	36,44 m2	987 kg
			0,238 kg	-	12,76	-	-	495	-	118 kg
Combinación Naveta 11,5x31x1,5 cm + + 20x20x2 cm	AL-760	m <sup>2</sup>	0,831 kg	17 kg	20,48	8	-	-	-	-
			1,102 kg	11,28 kg	10,24	5	-	-	-	-
Combinación Estrella 10 + Navadas + + 20x20x2 cm	AL-840	m <sup>2</sup>	0,330 kg	3,96 kg	12	-	-	-	-	-
			0,537 kg	11,81 kg	22	-	-	-	-	-
			1,102 kg	12,12 kg	11	-	-	-	-	-
Zócalo recto 7x30x1,5 cm	AL-130	ml	0,400 kg	1,33 kg	3,33	10	252	2.520	756,76 ml	1.006 kg
Zócalo romo 7x30x1,5 cm	AL-160	ml	0,410 kg	1,37 kg	3,33	10	252	2.520	756,76 ml	1.033 kg
Zócalo romo 10x40x1,5 cm	AL-180	ml	1,047 kg	2,62 kg	2,50	10	112	1.120	448 ml	1.173 kg
Peldaño 25x34 cm	AL-340	ud.	4,185 kg	-	4	2	120	240	60 ml	1.004 kg
Peldaño 30x34 cm	AL-440	ud.	4,821 kg	-	3,33	2	120	240	72 ml	1.157 kg
Peldaño 40x40 cm	AL-600	ud.	8,147 kg	-	2,50	2	64	128	51,20 ml	1.043 kg
Peldaño angular 40x40 cm	AL-700	ud.	8,250 kg	-	-	2	-	-	-	-
Remate piscina 30x32,5 cm	AL-410	ud.	5,294 kg	-	3,33	2	108	216	64,86 ml	1.143 kg
Remate piscina 40,5x40,5 cm	AL-584	ud.	8,250 kg	-	2,50	2	-	-	-	-
Ángulo interno de piscina 45x45 cm	AL-700	ud.	8,350 kg	-	-	-	-	-	-	-
Ángulo externo de piscina 40,5x40,5 cm	AL-700	ud.	8,250 kg	-	-	-	-	-	-	-
1/2 Ángulo de piscina 30x32 cm	AL-490	ud.	5,000 kg	-	-	2	-	-	-	-
Estrella 10x10x2 cm	AL-70	ud.	0,276 kg	-	-	-	-	-	-	-
Vieriteaguas 30x30x2,2 cm	AL-260	ud.	2,754 kg	-	3,33	5	-	450	135,13 ml	1.239 kg
Vieriteaguas 40x40x3 cm	AL-450	ud.	6,766 kg	-	2,50	3	-	168	67,20 ml	1.137 kg
Macizo 12x25x2 cm (1)	AL-50	ud.	0,990 kg	-	-	-	-	1.344	-	1.330 kg
Macizo 15x30x2,2 cm (1)	AL-58	ud.	1,473 kg	-	-	-	-	882	-	1.299 kg
Barreta 2,5x20x2 cm	AL-40	ud.	0,180 kg	-	-	-	-	4.360	-	784 kg

(1) Estos formatos se sirven por palets completos. (1) We only will accept orders in full palet. (1) Ces formats sont servis par des palettes complètes.



# EMBALAJE TERRACOTA

PACKING TERRACOTTA · EMBALLAGE TERRE CUITE

Tipo	Código	Unidad Medida	Peso Pieza	kg/ud. Medida	Pzas. m <sup>2</sup> /ml	Pzas. Pack	Packs Palet	Pzas. Palet	m <sup>2</sup> /ml Palet	Peso Palet
Barreta 4,5x25x2 cm	AL-40	ud.	0,361 kg	-	-	-	-	2.436	-	879 kg
Bóveda Curva 17,5x48x2,5 cm	AL-211	ud.	3,370 kg	11,90	-	-	-	300	25,21 m <sup>2</sup>	1.011 kg
Bóveda Recta 20x60x2,5 cm	AL-211	ud.	5,200 kg	8,33	-	-	-	217	26,05 m <sup>2</sup>	1.128 kg
Caña 3x10 cm	AL-90	ud.	0,074 kg	-	-	-	-	-	-	-
Caña 3x13 cm	AL-110	ud.	0,102 kg	-	-	-	-	-	-	-
Caña 3x20 cm	AL-140	ud.	0,137 kg	-	-	-	-	-	-	-
Moldura 5x10 cm	AL-90	ud.	0,116 kg	-	-	-	-	-	-	-
Moldura 5x13 cm	AL-110	ud.	0,145 kg	-	-	-	-	-	-	-
Moldura 5x20 cm	AL-140	ud.	0,206 kg	-	-	-	-	-	-	-
Lacería 4,8x17x2 cm	AL-1010	m <sup>2</sup>	0,170 kg	17,85	105	-	-	-	-	-
Combinación Firenze Lacería 4,8x17x2 cm + Hexágono 20x20x2 cm	AL- 870	m <sup>2</sup>	0,170 kg	8,11	47,72	-	-	-	-	-
			0,989 kg	14,60	14,77	-	-	-	-	-
Combinación Firenze Blanco Lacería 4,8x17x2 cm Bianco (mate) + Hexágono 20x20x2 cm	AL- 1100	m <sup>2</sup>	0,170 kg	8,11	47,72	-	-	-	-	-
			0,989 kg	14,60	14,77	-	-	-	-	-
Medina 15,5x16,5x1,6 cm	AL-830	m <sup>2</sup>	0,363 kg	20,69	57	-	-	-	-	-
Doha 13,5x17x1 cm	AL-860	m <sup>2</sup>	0,172 kg	11	68	-	-	-	-	-
Rombo 10,5x18,5x2 cm	AL-860	m <sup>2</sup>	0,302 kg	32,00	106	-	-	-	-	-
ANTIC TERRACOTA · ANTIC TERRACOTTA · ANTIC TERRE CUITE										
Antic Terracota Malla 3x3x1/2 cm	AL-1210	m <sup>2</sup>	-	-	11	-	-	-	-	-
Antic Combinación Estrella 10x10x2 cm + Cruz 10x10x2 cm	AL-1270	m <sup>2</sup>	-	-	-	-	-	-	-	-
Antic Terracota 30x30x2,2 cm	AL-860	m <sup>2</sup>	2,728 kg	30,31 kg	11,11	5	90	450	40,50 m <sup>2</sup>	1.228 kg
Antic Terracota 25x25x2 cm	AL-860	m <sup>2</sup>	1,868 kg	29,88 kg	16	5	108	540	33,75 m <sup>2</sup>	1.009 kg
Antic Terracota 20x20x2 cm	AL-880	m <sup>2</sup>	1,102 kg	27,55 kg	25	5	200	1.000	40,00 m <sup>2</sup>	1.102 kg
Antic Terracota 15x15x1,6 cm	AL-880	m <sup>2</sup>	0,560 kg	24,90 kg	44,44	-	-	1.920	43,20 m <sup>2</sup>	1.076 kg
Antic Terracota 10x10x1,6 cm	AL-950	m <sup>2</sup>	0,258 kg	25,80 kg	100	-	-	4.074	40,74 m <sup>2</sup>	1.051 kg
Antic Terracota 13,5x13,5x1 cm	AL-950	m <sup>2</sup>	0,268 kg	15,86 kg	54,87	-	-	-	-	-
Antic Terracota 10x10x1 cm	AL-950	m <sup>2</sup>	0,139 kg	13,90 kg	100	-	-	-	-	-
Antic Terracota 10x20x1 cm	AL-950	m <sup>2</sup>	0,278 kg	13,90 kg	50	-	-	-	-	-
Antic Terracota 18x37x2,3 cm	AL-1000	m <sup>2</sup>	2,386 kg	35,84 kg	15,02	4	146	584	38,88 m <sup>2</sup>	1.393 kg
Antic Terracota 15x30x2,2 cm	AL-880	m <sup>2</sup>	1,475 kg	32,77 kg	22,22	8	108	864	38,88 m <sup>2</sup>	1.274 kg
Antic Terracota 12,5x25x2 cm	AL-870	m <sup>2</sup>	0,971 kg	31,07 kg	32	8	168	1.344	42,00 m <sup>2</sup>	1.305 kg
Antic Terracota Hexágono 20x20x2 cm	AL-910	m <sup>2</sup>	0,989 kg	27,69 kg	28	5	184	920	32,86 m <sup>2</sup>	910 kg
Antic Terracota Hexágono 10x10x1,3 cm	AL-977	m <sup>2</sup>	0,181 kg	18,10 kg	100	-	-	-	-	-
Antic Octógono 28x28x2 cm + Taco 9x9 cm	AL-870	m <sup>2</sup>	1,993 kg	25,43 kg	12,76	5	99	495	36,44 m <sup>2</sup>	987 kg
			0,238 kg		12,76	-	-	495	-	118 kg
Antic Combinación Naveta 11,5x31x1,5 cm + 20x20x2 cm	AL-910	m <sup>2</sup>	0,831 kg	17 kg	20,48	8	-	-	-	-
			1,102 kg	11,28 kg	10,24	5	-	-	-	-
Antic Combinación Estrella 10 cm + Navadas + 20x20x2 cm	AL-1020	m <sup>2</sup>	0,330 kg	3,96 kg	12	-	-	-	-	-
			0,537 kg	11,81 kg	22	-	-	-	-	-
			1,102 kg	12,12 kg	11	-	-	-	-	-

(1) Estos formatos se sirven por palets completos. (1) We only will accept orders in full palet. (1) Ces formats sont servis par des palettes complètes.

# EMBALAJE TERRACOTA

PACKING TERRACOTTA · EMBALLAGE TERRE CUITE

Tipo	Código	Unidad Medida	Peso Pieza	kg/ud. Medida	Pzas. m <sup>2</sup> /ml	Pzas. Pack	Packs Palet	Pzas. Palet	m <sup>2</sup> /ml Palet	Peso Palet
Antic Terracota Peldaño 25x34 cm	AL-584	ud.	4,185 kg	-	4	2	120	240	60 ml	1.004 kg
Antic Terracota Peldaño 30x34 cm	AL-630	ud.	4,821 kg	-	3,33	2	120	240	72 ml	1.157 kg
<b>TERRACOTA VULCANO · VULCANO TERRACOTTA · TERRE CUITE VULCANO</b>										
Terracota Vulcano 40x40x2,7 cm	AL-852	m <sup>2</sup>	6,519 kg	40,74 kg	6'25	3	56	168	26,88 m2	1.095 kg
Terracota Vulcano 30x30x2,2 cm	AL-790	m <sup>2</sup>	2,728 kg	30,31 kg	11,11	5	90	450	40,50 m2	1.228 kg
Terracota Vulcano 25x25x2 cm	AL-790	m <sup>2</sup>	1,868 kg	29,88 kg	16	5	108	540	33,75 m2	1.009 kg
Terracota Vulcano 20x20x2 cm	AL-851	m <sup>2</sup>	1,102 kg	27,55 kg	25	5	200	1.000	40,00 m2	1.102 kg
Terracota Vulcano 15x15x1,6 cm	AL-850	m <sup>2</sup>	0,560 kg	24,90 kg	44,44	-	-	1.920	43,20 m2	1.076 kg
Terracota Vulcano 10x10x1,6 cm	AL-850	m <sup>2</sup>	0,258 kg	25,80 kg	100	-	-	4.074	40,74 m2	1.051 kg
Terracota Vulcano 13,5x13,5x1 cm	AL-880	m <sup>2</sup>	0,268 kg	15,86 kg	54,87	-	-	-	-	-
Terracota Vulcano 10x10x1 cm	AL-880	m <sup>2</sup>	0,139 kg	13,90 kg	100	-	-	-	-	-
Terracota Vulcano 10x20x1 cm	AL-910	m <sup>2</sup>	0,278 kg	13,90 kg	50	-	-	-	-	-
Terracota Vulcano 18x37x2,3 cm	AL-790	m <sup>2</sup>	2,386 kg	35,84 kg	15,02	4	146	584	38,88 m2	1.393 kg
Terracota Vulcano 15x30x2,2 cm	AL-790	m <sup>2</sup>	1,475 kg	32,77 kg	22,22	8	108	864	38,88 m2	1.274 kg
Terracota Vulcano 12,5x25x2 cm	AL-807	m <sup>2</sup>	0,971 kg	31,07 kg	32	8	168	1.344	42 m2	1305 kg
Terracota Vulcano Hexágono 20x20x2 cm	AL-852	m2	0,989 kg	27,69 kg	28	5	184	920	32,86 m2	910 kg
Terracota Vulcano Hexágono 10x10x1,3 cm	AL-1011	m2	0,181 kg	18,10 kg	100	-	-	-	-	-
Terracota Vulcano 5x15x1 cm	AL-50	ud.	0,113 kg	0,133	133	-	-	-	-	-
Terracota Vulcano Zócalo recto 7x30x1,5 cm	AL-74	ud.	0,400 kg	1,33 kg	3,33	10	252	2.520	756,76 ml	1.006 kg
<b>TERRACOTA GRIS · GREY TERRACOTTA · TERRE CUITE GRIS</b>										
Terracota Gris 40x40x2,7 cm (1)	AL-1000	m <sup>2</sup>	6,519 kg	40,74 kg	6'25	3	56	168	26,88 m2	1.095 kg
Terracota Gris 30x30x2,2 cm (1)	AL-951	m <sup>2</sup>	2,728 kg	30,31 kg	11,11	5	90	450	40,50 m2	1.228 kg
Terracota Gris 25x25x2 cm (1)	AL-951	m <sup>2</sup>	1,868 kg	29,88 kg	16	5	108	540	33,75 m2	1.009 kg
Terracota Gris 20x20x2 cm (1)	AL-960	m <sup>2</sup>	1,102 kg	27,55 kg	25	5	200	1.000	40,00 m2	1.102 kg
Terracota Gris 15x15x1,6 cm	AL-1000	m <sup>2</sup>	0,560 kg	24,90 kg	44,44	-	-	1.920	43,20 m2	1.076 kg
Terracota Gris 10x10x1,6 cm	AL-1000	m <sup>2</sup>	0,258 kg	25,80 kg	100	-	-	4.074	40,74 m2	1.051 kg
Terracota Gris 13,5x13,5x1 cm	AL-1070	m <sup>2</sup>	0,268 kg	15,86 kg	54,87	-	-	-	-	-
Terracota Gris 10x10x1 cm	AL-1070	m <sup>2</sup>	0,139 kg	13,90 kg	100	-	-	-	-	-
Terracota Gris 10x20x1 cm	AL-1020	m <sup>2</sup>	0,278 kg	13,90 kg	50	-	-	-	-	-
Terracota Gris 18x37x2,3 cm (1)	AL-951	m <sup>2</sup>	2,386 kg	35,84 kg	15,02	4	146	584	38,88 m2	1.393 kg
Terracota Gris 15x30x2,2 cm (1)	AL-951	m <sup>2</sup>	1,475 kg	32,77 kg	22,22	8	108	864	38,88 m2	1.274 kg
Terracota Gris 12,5x25x2 cm (1)	AL-960	m <sup>2</sup>	0,971 kg	31,07 kg	32	8	168	1.344	42,00 m2	1.305 kg
Terracota Gris Hexágono 20x20x2 cm	AL-1000	m <sup>2</sup>	0,989 kg	27,69 kg	28	5	184	920	32,86 m2	910 kg
Terracota Gris Hexágono 10x10x1,3 cm	AL-1100	m <sup>2</sup>	0,181 kg	18,10 kg	100	-	-	-	-	-
Terracota Gris Zócalo recto 7x30x1,5 cm	AL-86	ud.	0,400 kg	1,33 kg	3,33	10	252	2.520	756,76 ml	1.006 kg
Terracota Gris Peldaño 25x34 cm	AL-600	ud.	4,185 kg	-	4	2	120	240	60 ml	1.004 kg
Terracota Gris Peldaño 30x34 cm	AL-630	ud.	4,821 kg	-	3,33	2	120	240	72 ml	1.157 kg
Terracota Gris Peldaño 40x40 cm	AL-700	ud.	8,147 kg	-	2,50	2	64	128	51,20 ml	1.043 kg
Terracota Gris Vierteaguas 30x30x2,2 cm	AL-530	ud.	2,754 kg	-	3,33	5	-	450	135,13 ml	1.239 kg
Terracota Gris Vierteaguas 40x40x3 cm	AL-630	ud.	6,766 kg	-	2,50	3	-	168	67,20 ml	1.137 kg

(1) Estos formatos se sirven por palets completos. (1) We only will accept orders in full palet. (1) Ces formats sont servis par des palettes complètes.

Nota: Una de las características principales de la terracota manual, es la leve variación en tonalidad y color. One of the main characteristics of natural products (terracotta) is their light variation in tonality and colour. Une des principales caractéristiques de la terre cuite manuel est la légère variation de teinte et de couleur.



# EMBALAJE AZULEJOS

PACKING WALL TILES · EMBALLAGE CARREAUX

Colección	Código	Código Malla	Formato	Unidad Medida	Peso Pieza	Kg/ud. Medida	Pzas. m <sup>2</sup>	Pzas. Caja	m <sup>2</sup> Caja
Metro (Pasta Blanca)	AL-860		7,5x15x1 cm	m <sup>2</sup>	0,186 kg	16,53 kg	88	78	0,84
Subway (Terracota manual)	AL-1070		7,5x15x1 cm	m <sup>2</sup>	0,203 kg	18,00 kg	88	70	0,80
Subway (Terracota manual)	AL-1140		7,5x20x1 cm	m <sup>2</sup>	0,252 kg	16,65 kg	66	42	0,64
Moldura Metro/Subway	AL-140		4x15x1,9 cm	ud.	0,162 kg	-	-	-	-
Chevron	AL-1100		5x15x1 cm	m <sup>2</sup>	0,113 kg	15,00 kg	133	140	1,05
Plage	AL-1151	AL-1287	4x20x1 cm	m <sup>2</sup>	0,080 kg	13,28 kg	166	-	-
Palazzo		AL-1287	4x20x1,2 cm + taco 2,5x4x1,2 cm	m <sup>2</sup>	0,150 kg 0,019 kg	21,63 kg	64 64	-	-
Mattone	AL-1100		4x20x1,2 cm	m <sup>2</sup>	0,150 kg	18,75 kg	125	80	0,64
Bricked	AL-1100	+ AL-720	5x27x1,2 cm	m <sup>2</sup>	0,249 kg	17,93 kg	72	60	0,83
Zellige 10x10 cm	AL-1289	+ AL-790	10x10x1,2 cm	m <sup>2</sup>	0,175 kg	17,50 kg	100	78	0,78
Zellige 5x5 cm	AL-1370	+ AL-960	5x5x1,2 cm	m <sup>2</sup>	0,045 kg	18,00 kg	385	9 mallas	0,56
Zellige 5x15 cm	AL-1340	+ AL-830	5x15x1,2 cm	m <sup>2</sup>	0,132 kg	17,56 kg	133	120	0,90
Zellige Escama 9,5x13 cm	AL-1365		9,5x13x1,2 cm	m <sup>2</sup>	0,133 kg	19,55 kg	147	-	-
Zellige Escama 4,5x7,5 cm	AL-1450	+ AL-960	4,5x7,5x1,2 cm	m <sup>2</sup>	0,025 kg	13,76 kg	550	-	-
Arabesque	AL-1180		11,5x15x1 cm	m <sup>2</sup>	0,188 kg	16,00 kg	92	90	0,98
Doha	AL-1180		13,5x17x1 cm	m <sup>2</sup>	0,172 kg	11,00 kg	68	66	0,97
Escama	AL-1078		9,5x13x1 cm	m <sup>2</sup>	0,083 kg	16,50 kg	147	130	0,88
Diamond	AL-1078		8,5x14,5x1 cm	m <sup>2</sup>	0,100 kg	16,50 kg	162	130	0,80
Verona		AL-1282	4x13x1 cm	m <sup>2</sup>	0,049 kg	11,86 kg	242	9 mallas	0,73
Essenza	AL-1180		10x27x1 cm	m <sup>2</sup>	0,282 kg	14,10 kg	50	38	0,76
Etna 10	AL-1180		11x12,5x1,3 cm	m <sup>2</sup>	0,186 kg	18,62 kg	100	70	0,70
Etna 20	AL-1140		19,5x22,5x1,6 cm	m <sup>2</sup>	0,665 kg	18,62 kg	28	-	-
Creta 10	AL-1180		11x12,5x1,3 cm	m <sup>2</sup>	0,186 kg	18,62 kg	100	70	0,70
Kite	AL-1180		11x22,5x1 cm	m <sup>2</sup>	0,172 kg	11,00 kg	83	-	-
Tracia	AL-1140		35x20x1,6 cm	m <sup>2</sup>	0,967 kg	27,62 kg	28,57	-	-
Base 10x10 cm (1)	AL-1010		10x10x1 cm	m <sup>2</sup>	0,180 kg	18,00 kg	100	100	1
Base 13,5x13,5 cm (1)	AL-990		13,5x13,5x1 cm	m <sup>2</sup>	0,270 kg	16,00 kg	54	60	1,09
Base 10x20 cm (1)	AL-1140		10x20x1 cm	m <sup>2</sup>	0,333 kg	16,65 kg	50	46	0,92
Base 20x20 cm (1)	AL-1140		20x20x1,3 cm	m <sup>2</sup>	0,764 kg	19,10 kg	25	13	0,52
Caña 3x10x2 cm	AL-150		3x10x2 cm	ud.	0,084 kg	-	-	-	-
Caña 3x13x2 cm	AL-210		3x13x2 cm	ud.	0,112 kg	-	-	-	-
Caña 3x20x2 cm	AL-240		3x20x2 cm	ud.	0,147 kg	-	-	-	-
Moldura 5x10x2 cm	AL-150		5x10x2 cm	ud.	0,125 kg	-	-	-	-
Moldura 5x13x2 cm	AL-210		5x13x2 cm	ud.	0,155 kg	-	-	-	-
Moldura 5x20x2 cm	AL-240		5x20x2 cm	ud.	0,216 kg	-	-	-	-

(1) Estos formatos se sirven por cajas completass. (1) We only will accept orders in full boxes. (1) Ces formats sont servis par des boîtes complètes.

Las medidas y los grosores son aproximados. Sizes and thickness are not exact. Les mesures et les épaisseurs sont approximatives.

Nota: Una de las características principales de la terracota manual, es la leve variación en tonalidad y color. One of the main characteristics of natural products (terracotta) is their light variation in tonality and colour. Une des principales caractéristiques de la terre cuite manuel est la légère variation de teinte et de couleur.

# EMBALAJE TRAVERTINO ENVEJECIDO

PACKING TUMBLED TRAVERTINE · EMBALLAGE TRAVERTINE VIEILLI

Tipo	Material	Código	Unidad Medida	Peso Pieza	Kg/ud. Medida	Pzas. m <sup>2</sup> /ml
40,6x61x1,2 cm (1)	Travertino Classic	-	m <sup>2</sup>	7,175 kg	29,91 kg	4,03
Opus Romano 4 piezas 40,6x40,6x1,2 cm 4 piezas 20,3x20,3x1,2 cm 2 piezas 20,3x40,6x1,2 cm 2 piezas 40,6x61x1,2 cm	Travertino Classic	-	m <sup>2</sup>	-	30,00 kg	-

**(1) Estos formatos se sirven por cajas completas.**

Una de las características principales de los productos naturales como el mármol, es la leve variación de tonalidad y color. Las medidas y grosores son aproximados.

Al haber algunos colores de mármol que son absorbentes, se recomienda que al hacer la junta, se compruebe que esta no mancha el mármol.

**(1) We only will accept orders in full boxes**

One of the main characteristics of natural products (marble) is their light variation in tonality and colour.

Sizes and thickness are not exact.

Some of marble colours have high absorption. We recommend trying out the product for joins before filling them.

**(1) Ces formats sont servis par des boîtes complètes.**

L'une des principales caractéristiques des produits naturels tels que le marbre est la légère variation de teinte et de couleur.

Les mesures et les épaisseurs sont approximatives.

Comme certaines couleurs de marbre sont absorbantes, il est recommandé de vérifier que le joint ne tache pas le marbre.

# EMBALAJE PIEDRA BALI

PACKING BALI STONE · EMBALLAGE BALI PIERRE

Tipo	Código	Unidad Medida	Piezas Caja	m <sup>2</sup> Caja	Peso Caja
Piedra Bali 10x10 cm	(2)	m <sup>2</sup>	100	1,00	22,00 kg
	(1)				
Piedra Bali 10x20 cm	(2)	m <sup>2</sup>	50	1,00	22,00 kg
	(1)				
Piedra Bali 20x20 cm	(2)	m <sup>2</sup>	25	1,00	22,00 kg
	(1)				
Piedra Bali Rugosa 10x10 cm	(2)	m <sup>2</sup>	40	0,40	15,00 kg
Piedra Bali Rugosa 10x20 cm	(2)	m <sup>2</sup>	20	0,40	15,00 kg

**(1) Precio para pedidos de más de 26,00 m<sup>2</sup>.**

(1) Price for orders over 26,00 m<sup>2</sup>.

(1) Prix pour les commandes de plus de 26,00 m<sup>2</sup>.

**(2) Suplemento de picking para pedidos inferiores a 26,00 m<sup>2</sup>.**

(2) Picking supplement for orders less than 26,00 m<sup>2</sup>.

(2) Supplément cueillette pour les commandes inférieures à 26,00 m<sup>2</sup>.



# EMBALAJE GALETS DE PIEDRA

PACKING PEBBLE STONE · EMBALLAGE GALETS DE PIERRE

Nombre	Medida	Código	Peso Pieza	Kg/ud. Medida	Pzas. m <sup>2</sup>
Galet Mix 1	Malla 30x30x0,8 cm	AL-280	1,900 kg	20,90 kg	11
Galet Mix 2	Malla 30x30x0,8 cm	AL-150	1,782 kg	19,60 kg	11
Galet Blanco	Malla 30x30x0,8 cm	AL-280	1,900 kg	20,90 kg	11
Galet Negro	Malla 30x30x0,8 cm	AL-280	1,900 kg	20,90 kg	11

# EMBALAJE LAVABOS

PACKING WASHBASINS · EMBALLAGE VASQUES

Nombre	Dimensiones	Material	Peso Unidad
Zennit	33x46x13,5 cm	Piedra natural	22,00 kg
Woodhearth	40x45x15 cm aprox.	Piedra natural	35,00 kg
Vanua Beige	Ø42x20 cm	Piedra natural	19,00 kg
Vanua Gris	Ø42x20 cm	Piedra natural	19,00 kg
Riccor	40x45x15 cm aprox.	Piedra natural	36,00 kg
Maui	Ø43x15 cm	Piedra natural	27,00 kg
Canua	35/45x70/100x14/16 aprox.	Piedra natural	42,00 kg
Menorca	40x60x15 aprox.	Piedra natural	41,00 kg
Woodstone	40x60x15 aprox.	Piedra natural	30,00 - 35,00 kg
Kambara Beige	40x50x10,5 cm	Piedra natural	25,00 kg
Kambara Negro	40x50x10,5 cm	Piedra natural	25,00 kg
Modelo 10	Ø42x15 cm	Piedra natural	12,00 kg
Riau Beige	50x35x12 cm	Piedra natural	40,00 kg
Riau Negro	50x35x12 cm	Piedra natural	40,00 kg
Rund Blanco	Ø39x14,5 cm	Solid Surface	5,60 kg
Rund Concrete	Ø39x14,5 cm	Solid Surface	5,60 kg
Porto Blanco	Ø39x14,5 cm	Solid Surface	7,80 kg
Porto Concrete	Ø39x14,5 cm	Solid Surface	7,80 kg
Path Blanco	50x36x13,3 cm	Solid Surface	8,50 kg
Path Concrete	50x36x13,3 cm	Solid Surface	8,50 kg
Mumbai Beige	34,5x52,5x15 cm	Cemento	15,00 kg
Mumbai Gris	34,5x52,5x15 cm	Cemento	15,00 kg
Nadu Beige	30x50x16 cm	Cemento	21,00 kg
Nadu Gris	30x50x16 cm	Cemento	21,00 kg

# CONDICIONES GENERALES DE VENTA

## GENERAL CONDITIONS OF SALE · CONDITIONS GÉNÉRALES DE VENTE

### CONDICIONES GENERALES DE VENTA

#### TRANSPORTE

Las condiciones siguientes forman parte integrante, a todos los efectos, del contrato de compraventa y se entienden que están leídas, aceptadas y confirmadas con la propuesta del pedido.

El material se entenderá entregado en el momento de la carga y viajará siempre por cuenta y riesgo del comprador, incluso cuando sea a portes pagados.

#### PRECIOS

El IVA no está incluido en la tarifa de precios de PVP siendo variables según circunstancias del mercado, los precios PVP están adjuntados a este documento.

Los precios siempre son en fábrica, Ex factory, es decir en nuestras instalaciones de 46720 Villalonga, los portes a Onda al depósito de Transportes Muñoz son debidos, el precio de ellos son 25 € por palet o bulto.

Los precios pueden variar sin previo aviso Alteret se reserva este derecho.

C. Alteret, S.L. se reserva el derecho de cambios en esta tarifa por posibles errores de impresión, así como posibles errores en las referencias de precio de nuestro catálogo.

#### CARACTERÍSTICAS

Una de las características principales de nuestros productos naturales (Terracota Manual, esmaltados manuales y mármoles envejecidos) es la variación en tonalidad y color.

Siendo la terracota manual un material fabricado en húmedo y realizado a mano, las dimensiones, medidas, grosores y pesos son aproximados o indicativos.

Cerámicas Alteret, S.L. es una empresa que fabrica cerámica de terracota manual de forma artesanal y que tienen una absorción de agua superior al 10% debido a su alta porosidad.

Según la norma UNE-EN 14411: 2016, nuestros pavimentos y revestimientos están clasificados en el grupo C, esta norma no incluye las baldosas cerámicas fabricadas por procesos distintos a los de extrusión o prensado en seco. La Norma que engloba nuestro producto, no exige especificación mínima por ninguna de las características que pueden estar medidas de acuerdo con los diferentes test detallados por la norma UNE-EN 14411.

En cuanto al MARCADO CE la norma UNE-EN 14411 describe los métodos de ensayos que se requieren para determinar la mayoría de las características de producto que se incluyen en esta norma europea. Esta norma no incluye a las baldosas fabricadas por otros procesos distintos a los de extrusión o prensado en seco, y además tampoco incluye las baldosas cerámicas prensadas en seco no esmaltadas con absorción de agua superior al 10%. Por todo ello nuestras baldosas de cerámica manual no se encuentran dentro del campo de aplicación de esta norma.

#### PEDIDOS

El plazo de entrega es orientativo.

Será de obligación del comprador controlar la mercancía en el momento de la entrega.

#### PAGO

No aceptamos reclamaciones después de pasados 10 días de la entrega del pedido.

La forma de pago es al contado, para ello C. Alteret, S.L. a la recepción de un pedido emitirá una factura proforma con el precio del material solicitado, con el descuento acordado y con un descuento expresamente aplicado para el pronto pago.

#### RECLAMACIONES

No se aceptará ninguna reclamación por calidad y/ o por defecto del producto una vez instalado, por lo que aconsejamos la comprobación del material antes de su colocación.

No se aceptará ninguna reclamación por el pavimento de terracota manual tratado en exterior.

No se aceptará ninguna reclamación por el material que suministrado sin pre-tratar, haya sido pre tratado, manipulado o alterado, incluso antes de su colocación.

No se aceptará ninguna reclamación originado por desconocimiento de las características de los productos por parte del cliente o del colocador.

En todos nuestros materiales de segundas calidades no se aceptará ningún tipo de reclamación.

Si la reclamación fuese justificada, la obligación de nuestra empresa se ajustará a aceptar la restitución de la mercancía y a la sustitución de la mercancía que no responda a las condiciones contractuales, sin derecho por parte del comprador a reducción de los precios, o al pago de los daños causados al comprador o a terceros. La obligación no existe por materiales ya colocados en la obra.

#### ADVERTENCIAS

Para evitar cualquier tipo de reacción salina que afecte a la terracota manual, no se recomienda colocar la terracota manual en los alrededores de las piscinas cuyas aguas estén tratadas mediante el sistema de "ELECTROLISIS DE SAL".

La alta porosidad abierta de nuestras baldosas hace que no sean resistentes a ciclos de hielo/deshielo, por lo que no se recomienda colocarlas en exteriores, especialmente en FRANCIA, ALEMANIA y países o zonas donde en el exterior existan estos ciclos.

Nuestros azulejos esmaltados son para revestimiento de pared, nunca para pavimento.

#### DEVOLUCIÓN

No será admitida ninguna devolución de material que no haya sido acordada con la Dirección Comercial y en el caso de que se admitida, el material deberá ser entregado en nuestras instalaciones de Villalonga.

#### JURISDICCIÓN

Los productos suministrados serán propiedad de C.Alteret, S.L. hasta el pago completo de la factura correspondiente.

En cuanto a la Jurisdicción, es nuestro deseo resolver cualquier divergencia por la vía amistosa, sin perjuicio alguno para ambas partes, en el caso de no ser así, el vendedor y el comprador se someterán a los Juzgados y Tribunales de la circunscripción de Gandía (Valencia) España.





# CONDICIONES GENERALES DE VENTA

## GENERAL CONDITIONS OF SALE · CONDITIONS GÉNÉRALES DE VENTE

### CONDICIONS GÉNÉRALES DE VENTE

#### TRANSPORT

Les conditions suivantes font partie intégrante, à tous les effets, du contrat d'achat et vente, et il est compris qu'elles ont été lues, acceptées et confirmées à la commande.

Le matériau est délivré à l'instant de charge et voyageant toujours aux risques et périls de l'acheteur, même si expédié en port payé.

#### PRIX

TVA n'est pas incluse dans la liste des prix, pouvaient être variables par les circonstances en fonction du marché, les prix sont joints au présent document.

Les prix sont toujours EX FACTORY (en usine), c'est-à-dire, dans nos installations de Villalonga 46720. Le transport à notre entrepôt à Onda, Transportes Muñoz, est 25 € par palet

C. Alteret se réserve le droit de modifier ses prix sans préavis.

C. Alteret, S.L. se réserve le droit de modifier ce tarif pour les erreurs d'impression et erreurs dans les références de prix de notre catalogue.

#### CARACTERISTIQUES

Une des principales caractéristiques de nos produits naturels (terre cuite manuel, émaillés manuels et marbre vieilli) est la variation de la teinte et de la couleur.

Notre terre cuite est fabriquée de manière manuelle et humide, et ceci est la raison de que les dimensions, mesures, épaisseurs et poids sont approximatifs ou indicatifs.

Ceramicas Alteret, S.L. est une usine qui fabrique de la céramique en terre cuite manuelle c'est à dire de manière artisanale et qui possède une absorption d'eau supérieure à 10% du à sa grande porosité.

Selon la Norme UNE-EN 14411: 2016, nos pavements et nos faïences sont classés dans le groupe C. Cette Norme n'inclue pas les procédés de fabrication de carreaux céramiques fait de manière distincte à l'extrusion ou au pressage à sec.

La Norme qui englobe nos produits, n'exige pas une spécification spéciale autre que les différents tests détaillés par la Norme UNE-EN 14411. Quant au MARCHÉ CE la Norme UNE-EN 14411 décrit les méthodes d'essais nécessaires pour pouvoir déterminer les caractéristiques du produit qui sont inclus dans cette Norme Européenne. Cette Norme n'inclue pas les carreaux fabriqués par des procédés autres que l'extrusion ou le pressage à sec, et également elle n'inclue pas les carreaux céramiques pressés à sec non émaillés avec absorption d'eau supérieur à 10%. Par conséquent, nos produits fait main, ne sont donc pas sujets au champ d'application de cette Norme.

#### COMMANDES

Le délai de livraison est approximatif.

L'acheteur est tenu de vérifier la marchandise au moment de la livraison.

#### PAIEMENT

Nous n'acceptons pas les demandes après 10 jours de la livraison de la commande.

Le paiement sera effectué au comptant. À la réception de la commande, C. Alteret, S.L. émettra une facture pro forma avec le prix du matériel demandé, avec la remise convenue et une deuxième remise spéciale pour paiement rapide.

#### REVENDECTIONS

Nous n'acceptons pas aucune réclamation de qualité et/ou de défektivité du produit lorsqu'il est installé, nous vous conseillons de vérifier le matériel avant le placement.

Nous n'acceptons pas aucune réclamation de la terre cuite manuelle traitée en extérieur.

Nous n'accepterons aucune réclamation par le produit fourni sans prétraitant, étant prétraité, manipulé ou modifié par le client, avant même que le placement.

Nous n'accepterons aucune réclamation causée de la méconnaissance des caractéristiques des produits par le client ou le poseur.

Nous n'acceptons aucune réclamation de nos matériaux de second choix.

Si la réclamation est justifiée, l'obligation de notre société est basée sur l'acceptation de la restitution des biens et le remplacement du matériel qui ne répond pas aux conditions contractuelles, sans droit de l'acheteur de la réduction du prix ou le paiement des dommages causées à l'acheteur ou à des tiers. L'obligation n'existe pas pour les matériaux déjà placés.

#### AVERTISSEMENTS

Afin d'éviter toute réaction physiologique affectant la terre cuite manuelle, il est recommandé de ne pas la placer autour des piscines dont les eaux sont traitées par le système «D'ELECTROLYSE DU SEL».

La haute porosité des carreaux manuels ne leur permet pas de résister à des cycles de gel et dégel, c'est pourquoi Alteret Cerámicas recommande de ne pas les poser à l'extérieur dans des pays comme FRANCE, ALLEMAGNE et autres pays ou zones avec ces cycles.

Nos carreaux émaillés sont destinés au revêtement mural, jamais au sol.

#### RETOUR

Nous ne permettrons pas aucun retour qui n'aie pas été convenu en avance avec la Direction Commerciale de C. Alteret, S.L., et dans le cas d'admission, le matériel devrait être livré jusqu'à nos installations en Villalonga.

#### COMPÉTENCE

Les produits livrés restent la propriété de C. Alteret, S.L. jusqu'au paiement intégral de la facture.

En ce qui concerne la juridiction, nous voulons résoudre toute divergence à l'amiable, sans préjudice pour les deux parties, dans le cas contraire, le vendeur et l'acheteur seront soumises aux Cours et Tribunaux du district de Gandía (Valencia) Espagne.



## **CATÁLOGO GENERAL 2023**

Fecha edición: 2a Edición/Noviembre/2023

Edita: C. Alteret S.L.  
Pda. Alter s/n 46720  
Villalonga - Valencia - SPAIN  
Teléfono: +34 96 280 52 51  
[www.alteret.com](http://www.alteret.com)  
[alteret@alteret.com](mailto:alteret@alteret.com)



Alteret Cerámicas se reserva el derecho de introducir modificaciones en este catálogo en beneficio del producto y del cliente. Todos los nombres, medidas y referencias de las piezas se encuentran también disponibles en nuestra página web, evitando de este modo errores tipográficos que se hayan podido producir a la hora de imprimir este catálogo. Debido a los procesos de impresión, los colores de las piezas representadas, pueden sufrir una leve variación respecto al color original.

Alteret Ceramics reserves the right to make changes in this catalogue for the benefit of the product and the customer. All names, measures and benchmarks of the pieces are also available on the website, this avoiding typographical error that may have occurred at the time of printing this catalogue. Due to printing processes, the colors of the pieces represented, may have a slight variation from the original color.

Alteret Céramique se réserve le droit d'apporter des modifications à ce catalogue pour le bénéfice du produit et du client. Tous les noms, les dimensions et les références des pièces sont également disponibles sur notre site Web, évitant ainsi les erreurs typographiques qui auraient pu se produire lors de l'impression de ce catalogue. En raison des processus d'impression, les couleurs des pièces représentées peuvent différer légèrement de la couleur d'origine.